

Τα μαλακά κοντά μεντεσέδες που εφαρμόζονται στην πίσυνα περίφραξη πύλη. Είναι κατασκευασμένα από υψηλής ποιότητας ανοξείδωτο χάλυβα 316, με πολύ ισχυρή ικανότητα αντισκουριά.

Αν και αυτό δεν είναι υδραυλική άρθρωση, εκτελεί αρκετά καλά και αρκετά και πολύ φθηνότερα.

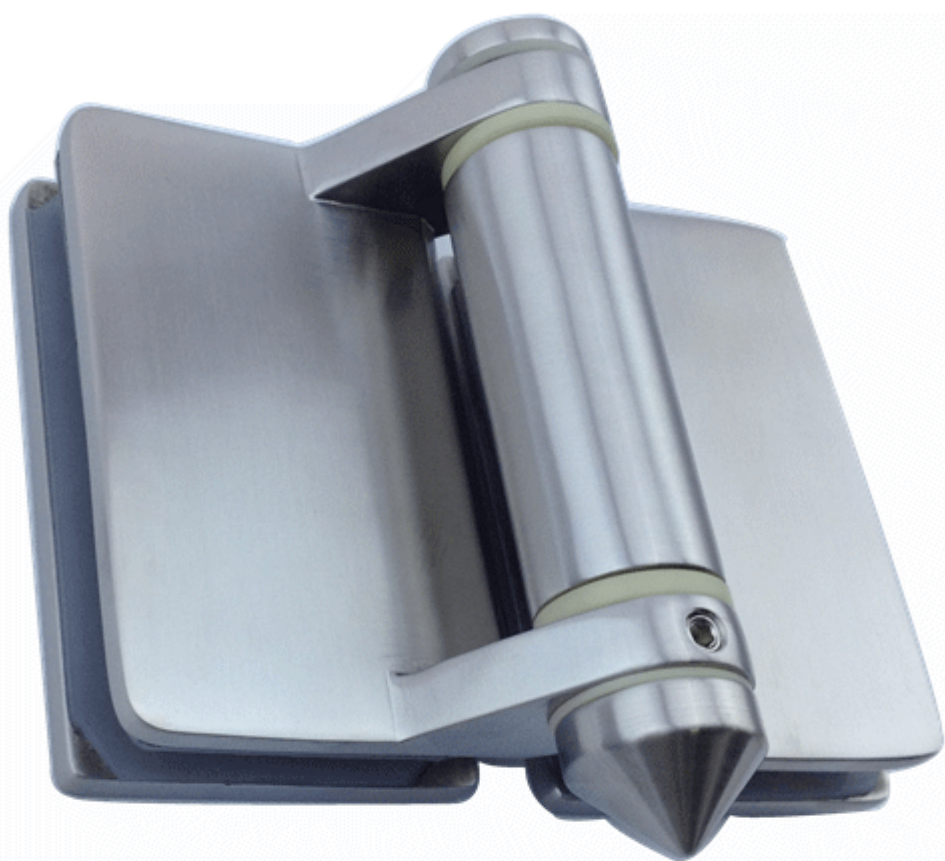
Έχουμε 2 τύπων μαλακών στενή σειρά άρθρωσης, το ένα είναι σφράγιση γυαλιού πύλη μεντεσέδες, ενώ το άλλο είναι χύτευση μεντεσέδες πύλη.

Σφράγιση μεντεσέδες είναι λεπτότερη και φθηνότερα, χύτευση μεντεσέδες είναι παχύτερο και λίγο πιο ακριβά.

Παρακάτω είναι οι φωτογραφίες της πύλης εξαρτάται από:



G-G1



G-G2