

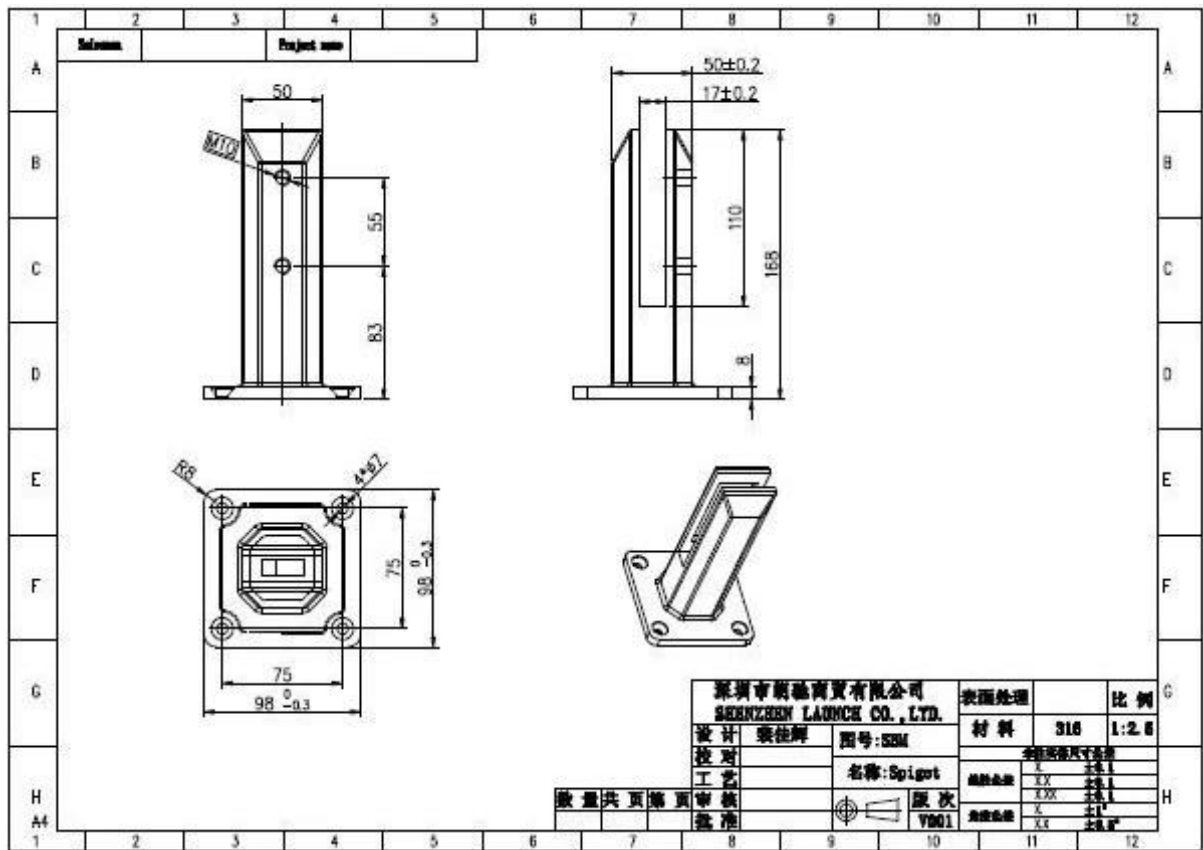
## **πλατεία πλάκα βάσης SBM τάπες από ανοξείδωτο χάλυβα για συστήματα κιγκλίδωμα γυαλιού framless**

1. Square πλάκα βάσης SBM από ανοξείδωτο χάλυβα προδιαγραφών κάνουλες,

1. Υλικό: ανοξείδωτο χάλυβα 316 / διπλής όψης 2205.
2. Φινίρισμα: Σατινέ ή καθρέφτη γυαλισμένο.
3. Για πάχος γυαλιού: 8-13.52mm.
4. Μοντέλο Ar SBM: Πλατεία βάση στρόφιγγα πλάκα.



**SBM**

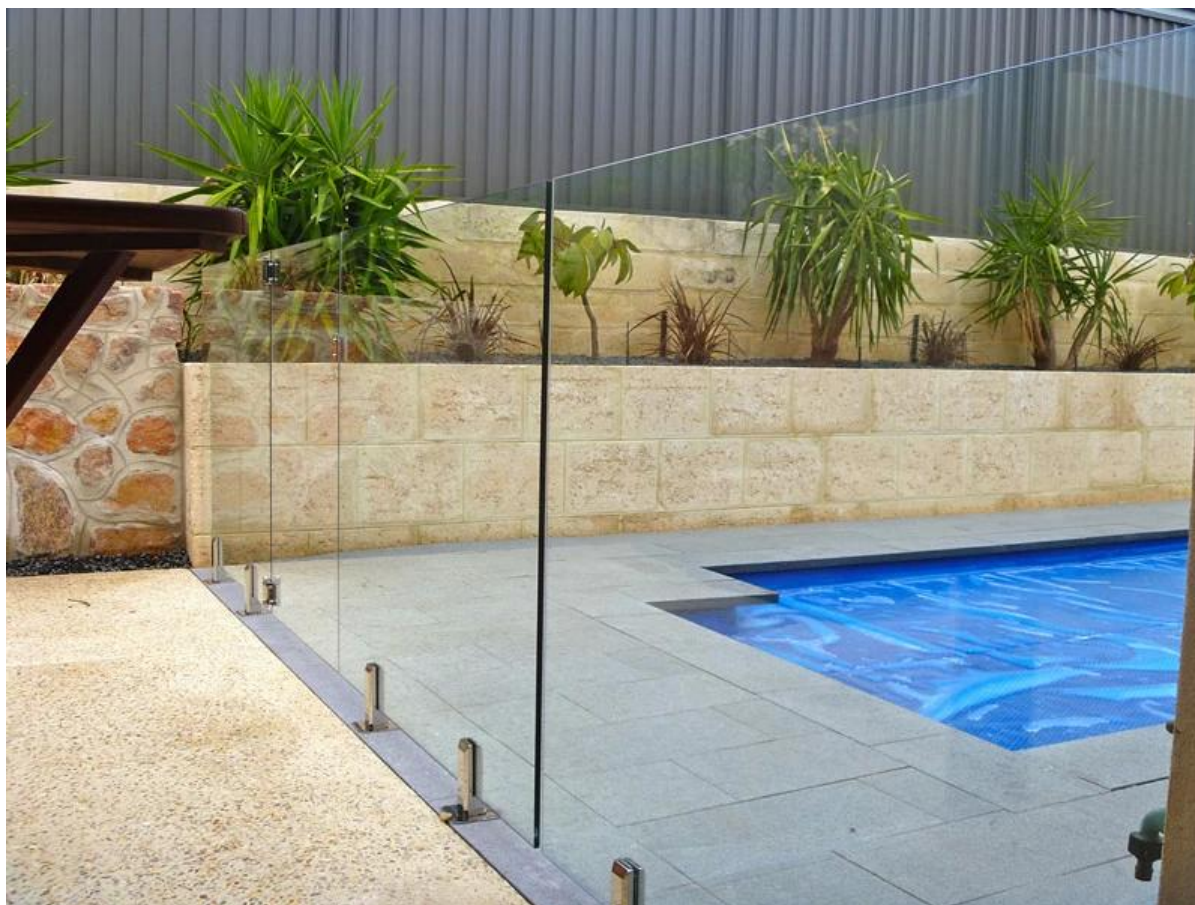


2. πλατεία πλάκα βάσης SBM τάπες από ανοξείδωτο χάλυβα φωτογραφίες,



3. πλατεία πλάκα βάσης SBM τάπες από ανοξείδωτο χάλυβα φωτογραφίες του έργου,





4. 4 τύποι ανοξείδωτο χάλυβα κάνουλες frameless ποτήρι κιγκλίδωμα,

[javascript: void \(0\)? / \\* 1469170060949 \\* /](#)

[javascript: void \(0\)? / \\* 1469170151181 \\* /](#)





Ευχαριστώ για την επίσκεψή σας, σε κάθε ενδιαφερόμενο ή ανάγκες, παρακαλώ επικοινωνήστε μαζί μου ελεύθερα:

Joey Lan

**Shenzhen Launch Co., Ltd**

[www.launch-china.cn](http://www.launch-china.cn) [www.chinabalustrade.com](http://www.chinabalustrade.com)

Email: [sales02@launch-china.cn](mailto:sales02@launch-china.cn).

Skype: λανσάρισμα-02. Γραφείο: 86-755-86037559.

Πρόσθεσε: B5-003, 5 / F-Block 3, Yilida Building, No.1092 Nanshan Road, Nanshan District, Shenzhen, Κίνα. Ταχυδρομικός κώδικας 518.054.