

από ανοξείδωτο χάλυβα 180 μοιρών ευθεία γυαλί σφιγκτήρα για το  
γυαλί σκάλα κάγκελο

Υλικό: ανοξείδωτο χάλυβα 304/316

Για πάχος του γυαλιού: 8-12mm

Μέγεθος: 80x35mm ή προσαρμοσμένο μέγεθος?

Πάχος: 5mm?

Μέση μπουλόνη: M6 ή M8?

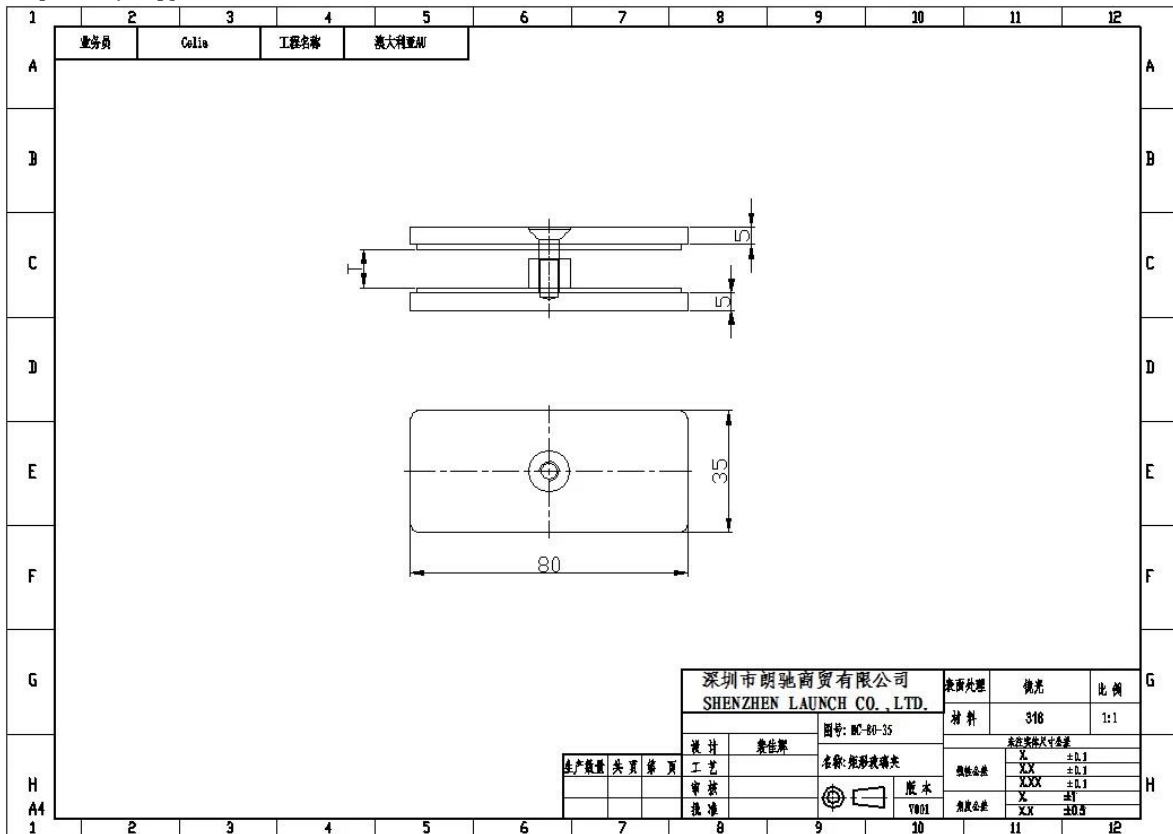
Επιφανειακή επεξεργασία: καθρέφτης?



σατέν και ματ



## Μέγεθος σχεδίου:



BC-80 \* 35 χρησιμοποιείται μεταξύ του 2 γυάλινα πάνελ, να κάνει τη σύνδεση τους.  
Πιο σταθερό και πιο ασφαλές?

Παρακαλώ δείτε το έργο, όπως παρακάτω:

Σκάλα ποτήρι κιγκλίδωμα με στήριγμα αντιπαράθεση **SF-50**

[http://www.chinabalustrade.com/products/frameless-glass-rail-system-stainless-steel-standoff-brackets-for-stairs-and-balconies.html#.VzCd\\_Pn7w2g](http://www.chinabalustrade.com/products/frameless-glass-rail-system-stainless-steel-standoff-brackets-for-stairs-and-balconies.html#.VzCd_Pn7w2g)



Γενική άποψη



Αυτό το γυαλί σφιγκτήρα χρησιμοποιείται ευρέως σε frameless ποτήρι κιγκλίδωμα ειδικά για σκάλα, κατάστρωμα, μπαλκόνι και ούτω καθεξής, όχι μόνο τις εμπορικές αλλά και τις εγχώριες έργου.

Ευχαριστώ για την άποψή σας, οποιαδήποτε needs ή ερώτηση, επικοινωνήστε μαζί μου ελεύθερα:

Επικοινωνία: Joey Lan

Email: sales02@launch-china.cn.

Skype: λανσάρισμα-02. Κιν / WeChat / WhatsApp: 86 - 18.707.054.903.