

Διαφορετικοί τύποι από ανοξείδωτο χάλυβα 304 και 316 τετραγωνικών σωλήνων υποδοχές είναι διαθέσιμες οι εξής: 2 τρόπο υποδοχή, 3 τρόπο axisconnector, 3 τρόπο συνδετήρα σχήματος T, 4 τρόπο υποδοχή συνδετήρες σωλήνα.

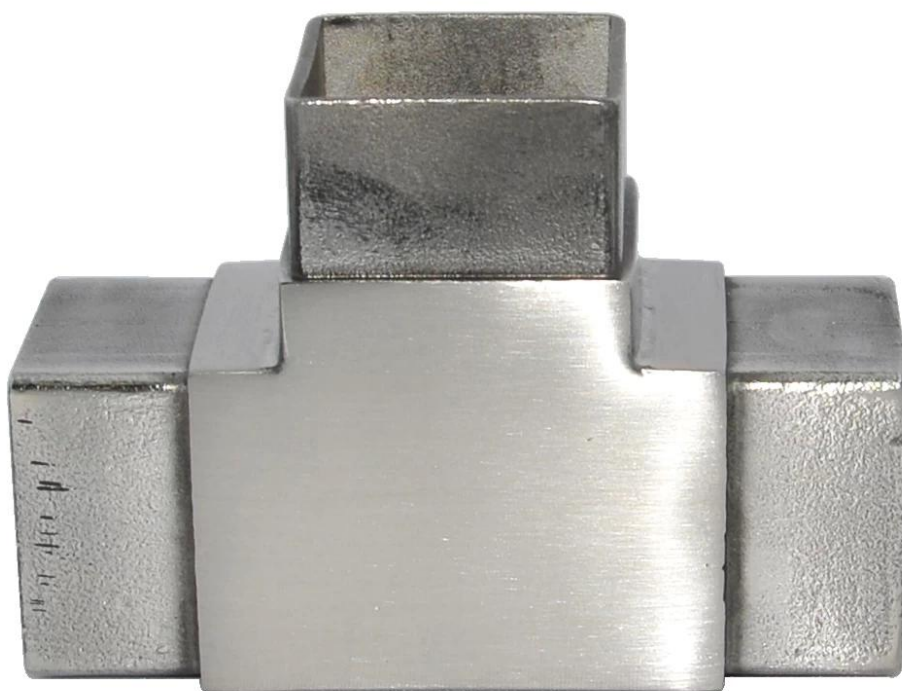
Οι συνδετήρες χρησιμοποιούνται για τη σύνδεση μεταλλικών κατασκευών, κυρίως για 40 * 40 * 1,5 χιλιοστά πλατεία σωλήνες. Tailor-made υπηρεσία είναι επίσης διαθέσιμη

Παρακαλώ δείτε παρακάτω λεπτομέρειες σχετικά με τετράγωνο συνδέσεις μας

2 τρόπο υποδοχή S401



3 τρόπος πλατεία Tee connetor S402



3 τρόπος γωνία πλατεία connectorS403



4 τρόπο τετράγωνη υποδοχή σύνδεσης S404



4 τρόπος πλατεία connectorS405

