

ανοξειδωτο χάλυβα 316 γυαλί κιγκλιδωμάτων γυψοσανίδων μίνι post

### 1. Σαναφορές.

1. Υλικό: **Ανοξειδωτο ατσάλι 304/316.**
2. Παρατήρηση: **Διαθέσιμη θεραπεία παθητικοποίησης**
3. Φινίρισμα: Βουρτσισμένο ή Καθρέπτης γυαλισμένο.
4. Για πάχος γυαλιού: 10-13.52mm.
5. Μοντέλο αρ. RBM: Στρογγυλό πιάτο με πλάκα βάσης, καθαρό βάρος περίπου 1,28kg / pc.
6. Μοντέλο αρ. SBM: Πλαϊνός δίσκος βάσης, καθαρό βάρος περίπου 1,58kg / pc.
7. Διάσταση: 168 χιλιοστά ύψος + κάλυμμα φόρεμα διάμετρο 100 χιλιοστών.
8. Εξαρτήματα: κάλυμμα, βίδες, ελαστικά παρεμβύσματα.
9. χρήση: 2 δοκοί υποστηρίζουν 1 τεμάχιο γυάλινο πλαίσιο.



**SBM**  
(Square base model)

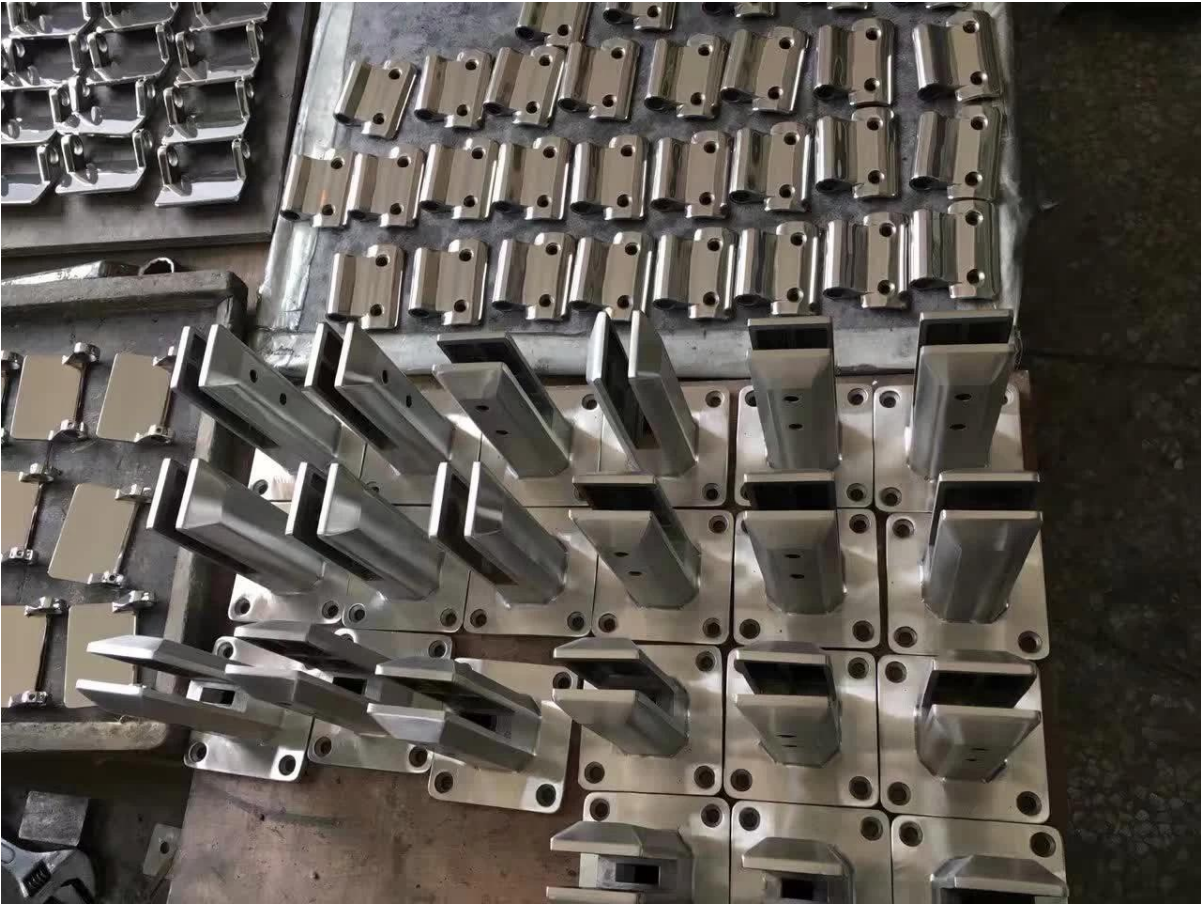


**RBM**

(Round base model)

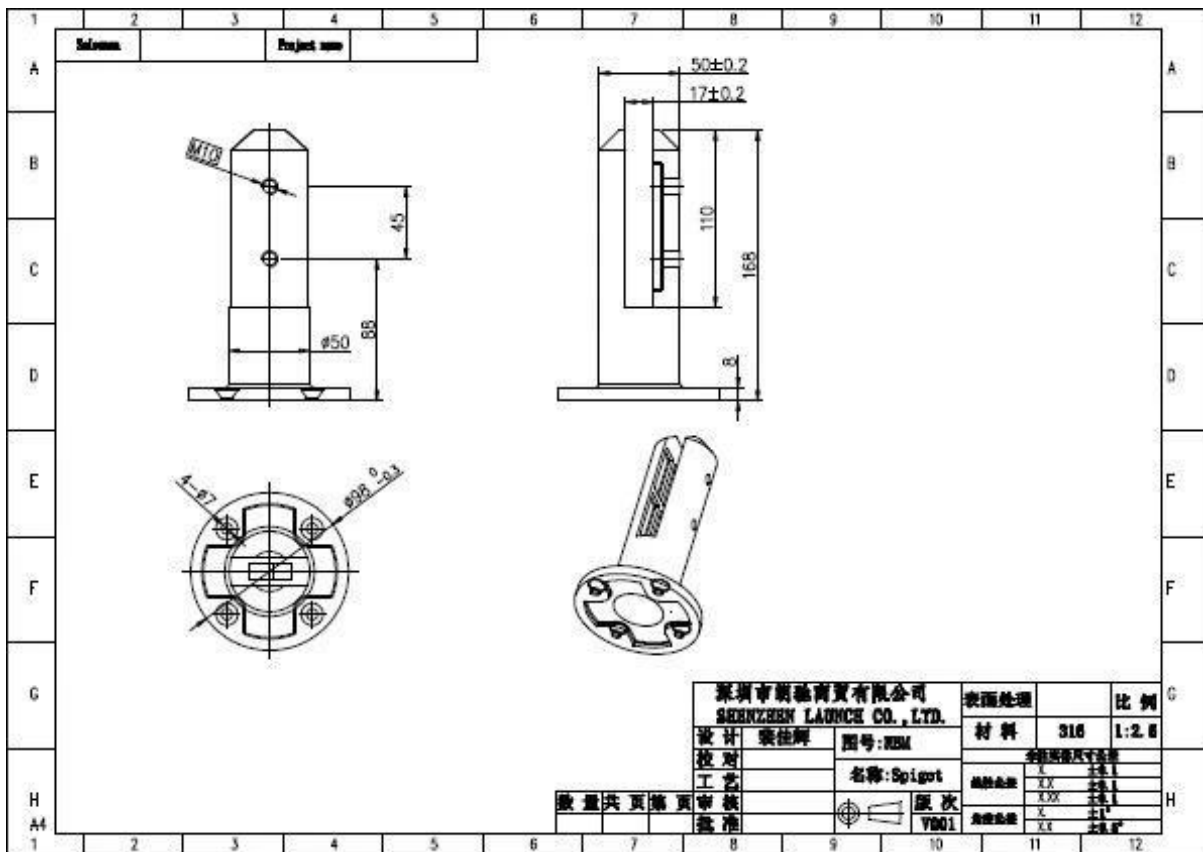
2. Γυαλί γυαλί / mini φωτογραφίες,

Ημιτελή:





Σχέδιο διάστασης:



Ολοκληρωμένο γυάλινο καπάκι,







3. Το έργο Glass spigot για την αναφορά σας .







Ευχαριστώ για την επίσκεψή σας, Οποιοσδήποτε ενδιαφέρεται, παρακαλώ επικοινωνήστε μαζί μου ελεύθερα:

ΗΛΕΚΤΡΟΝΙΚΗ ΔΙΕΥΘΥΝΣΗ: [sales02@launch-china.cn](mailto:sales02@launch-china.cn) .