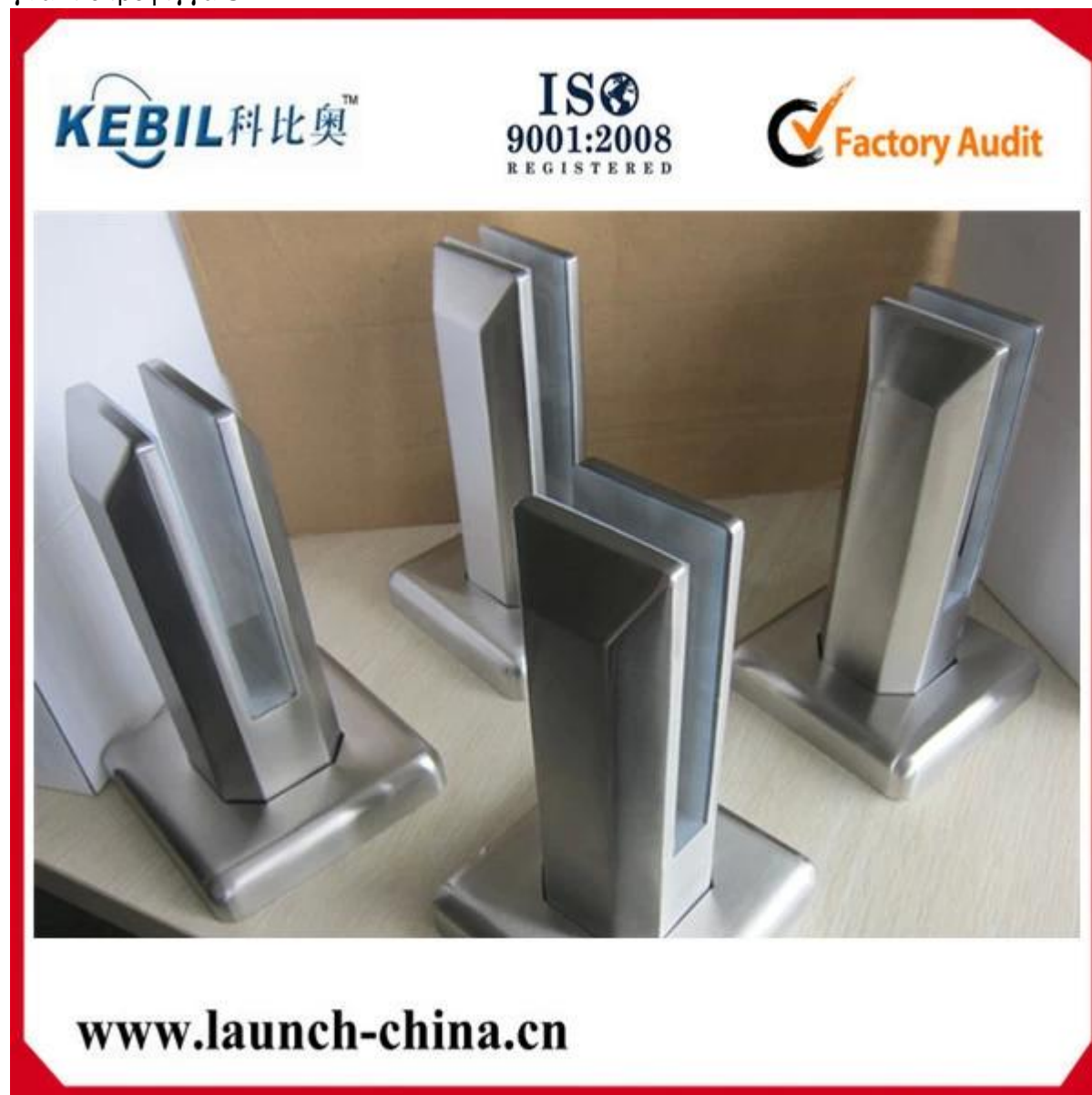


Από ανοξείδωτο χάλυβα γυαλιού κάνουλα χρησιμοποιείται συνήθως γύρω από την περίφραξη πισίνα ή μπαλκόνι περίφραξη.

Προσφέρουμε το σύνολο της πισίνας περίφραξης, συμπεριλαμβανομένων πάνελ γυαλί περίφραξη, πύλη γυαλί, ανοξείδωτο χάλυβα, γυαλί κάνουλες, μεντεσέδες πόρτας, μαγνητικά ασφάλειες

Μοντέλα κάνουλες διατίθενται:

γυαλί στρόφιγγα SBM



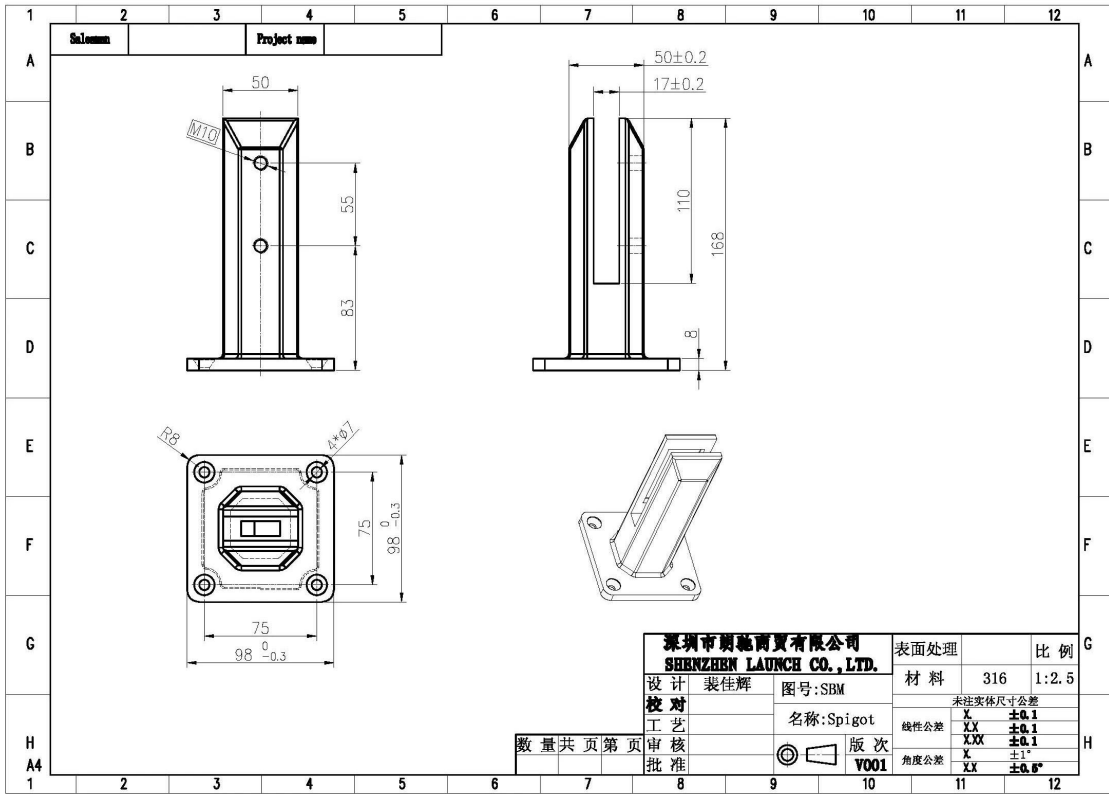
**KEBIL** 科比奧™

ISO 9001:2008  
REGISTERED

Factory Audit

[www.launch-china.cn](http://www.launch-china.cn)

γυαλί σχέδιο στρόφιγγα SBM:



γαλί ΔΒΔ στρόφιγγα

**KEBIL** 科比奥™

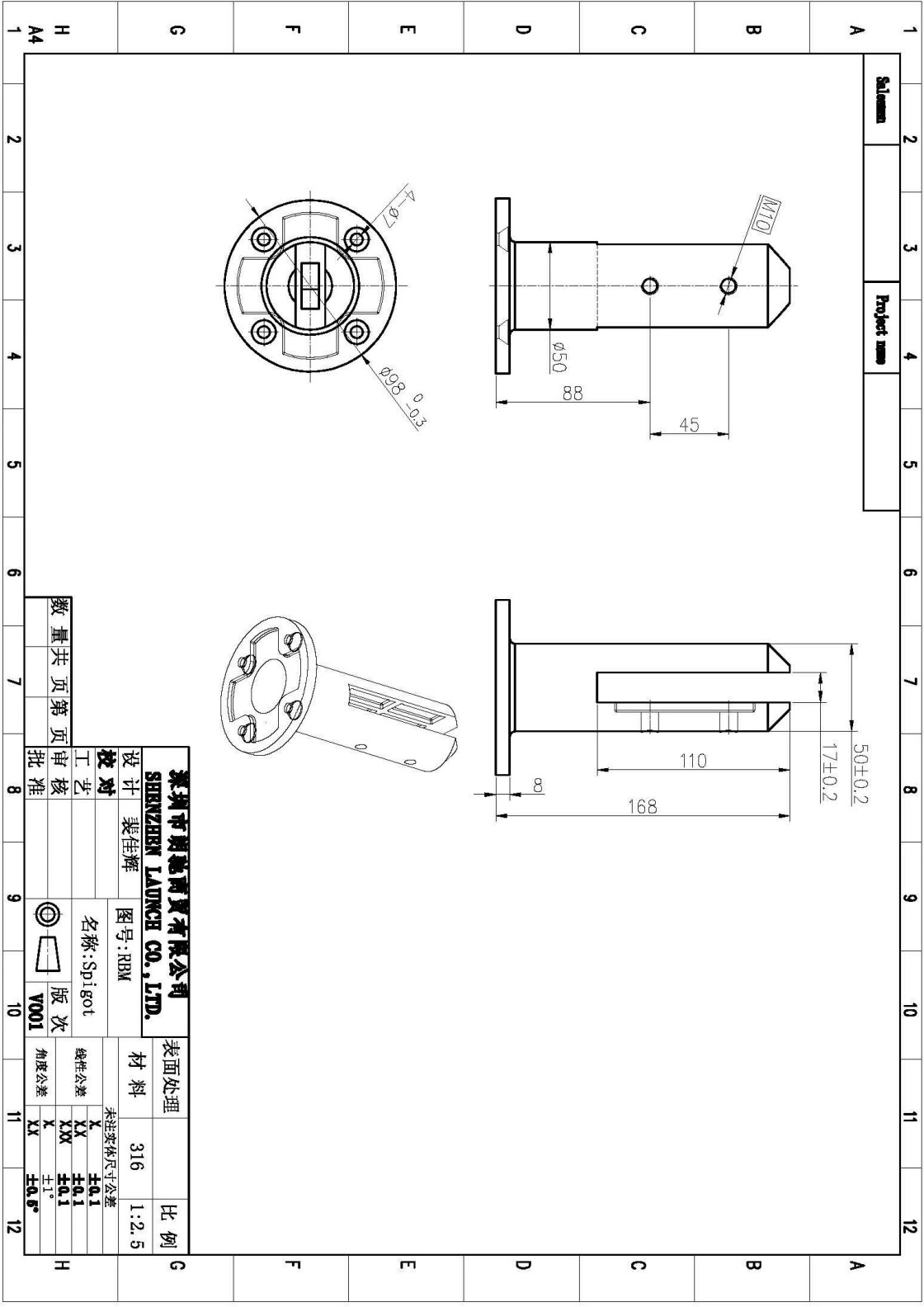
**ISO**  
**9001:2008**  
REGISTERED

**Factory Audit**



[www.launch-china.cn](http://www.launch-china.cn)

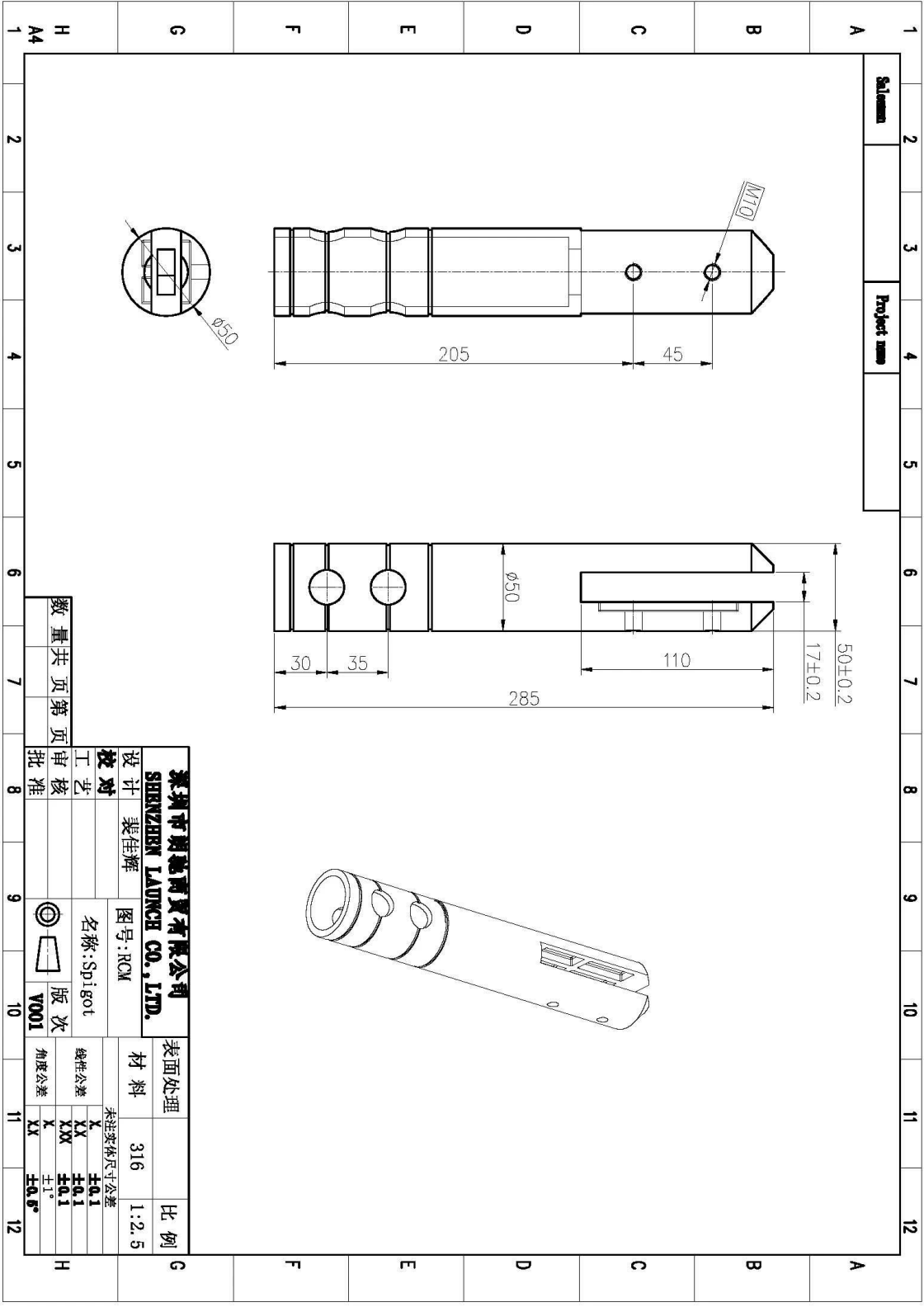
ΔΒΔ σχέδιο



γαλι RCM στρόφιγγα



RCM σχέδιο



<b>深圳市朗驰商贸有限公司</b> <b>SHENZHEN LAUNCH CO., LTD.</b>		图号: RCM		表面处理		材料		316		比例		1:2.5	
设计	裴佳辉	名称	Spirigot	线性公差	X	未注线性尺寸公差	X	±0.1	角度公差	X	±1°		
校对		版本	V001	XX	XX	XX	XX	±0.1	XX	XX	±0.1		
工艺		审核		XX	XX	XX	XX	±0.1	XX	XX	±0.1		
审核		批准		X	X	X	X	±0.1	X	X	±1°		

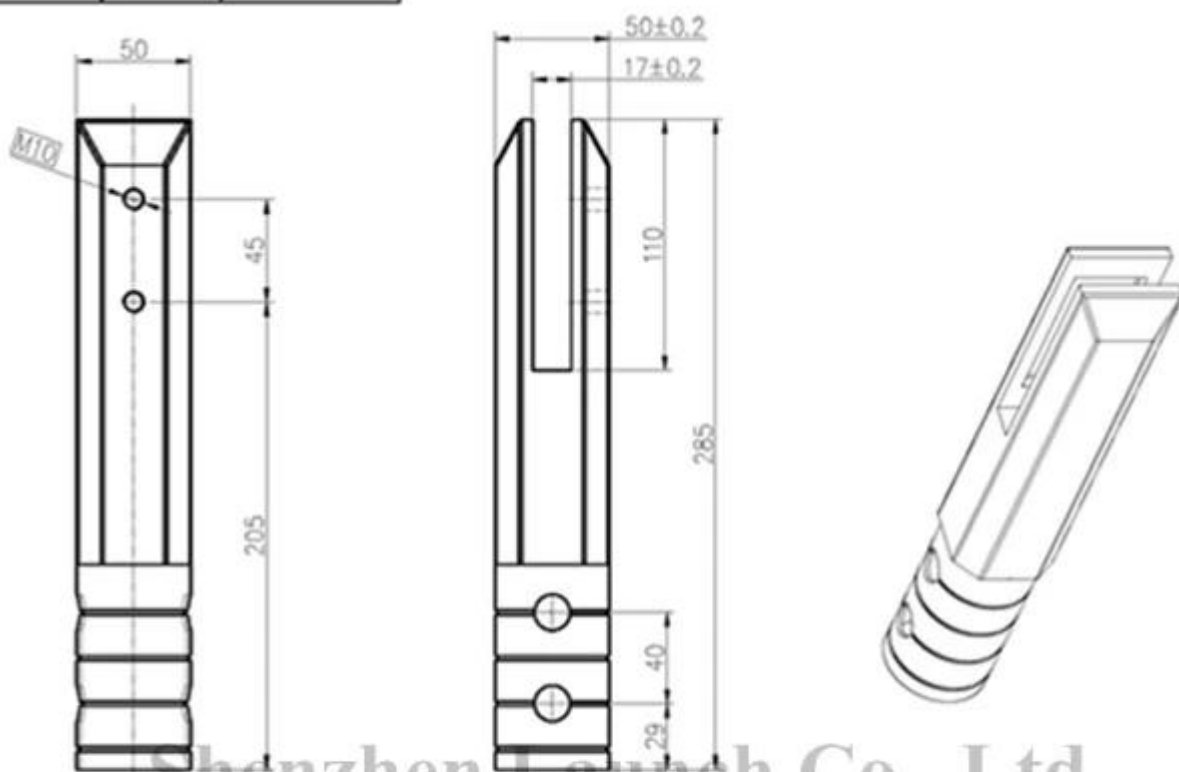
数量共页第页

γαλι SCM στρόφιγγα

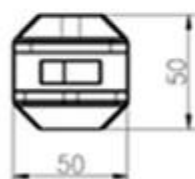


[www.launch-china.cn](http://www.launch-china.cn)

SCM σχέδιο



Shenzhen Launch Co., Ltd



数量共页第页

深圳市朗翰商贸有限公司		表面处理	
SHENZHEN LAUNCH CO., LTD.		材料	
设计	裴佳辉	图号:SCM	未
校对		名称:Spigot	线性公差
工艺		版次	角度公差
审核		Y001	
批准			