

Tubi di corrimano in acciaio inossidabile 316L per sistema di ringhiera in vetro senza frammentazione (piscina, ringhiere in vetro a baldacchino)

### 1. Specifiche per i tubi di corrimano della ferrovia in acciaio inossidabile 316L

- scanalatura quadrata 21x25mm, con scanalatura 14x14mm, con canali in plastica per pannelli in vetro spessore 10-12mm
- rotaia rotonda di 25,4mm, con scanalatura 14x14mm, con canali di plastica per pannelli in vetro spessore da 10-12mm
- 5,8 metri per lunghezza
- confezionati in cartoncini
- specchio o finitura satinata

### 2. Foto per Tubo di corrimano della guida di acciaio inossidabile 316L

**KEBIL** 科比奥®



**20\*25mm slot handrail**

**5.8 m per length**



180 degree joiner



90 degree joiner



Vertical adjustable joiner



Horizontal adjustable joiner



Wall to handrail joiner



End cap



**KEBIL** 科比奥®





3. Imballare le foto per Tubo di corrimano della guida di acciaio inossidabile 316L





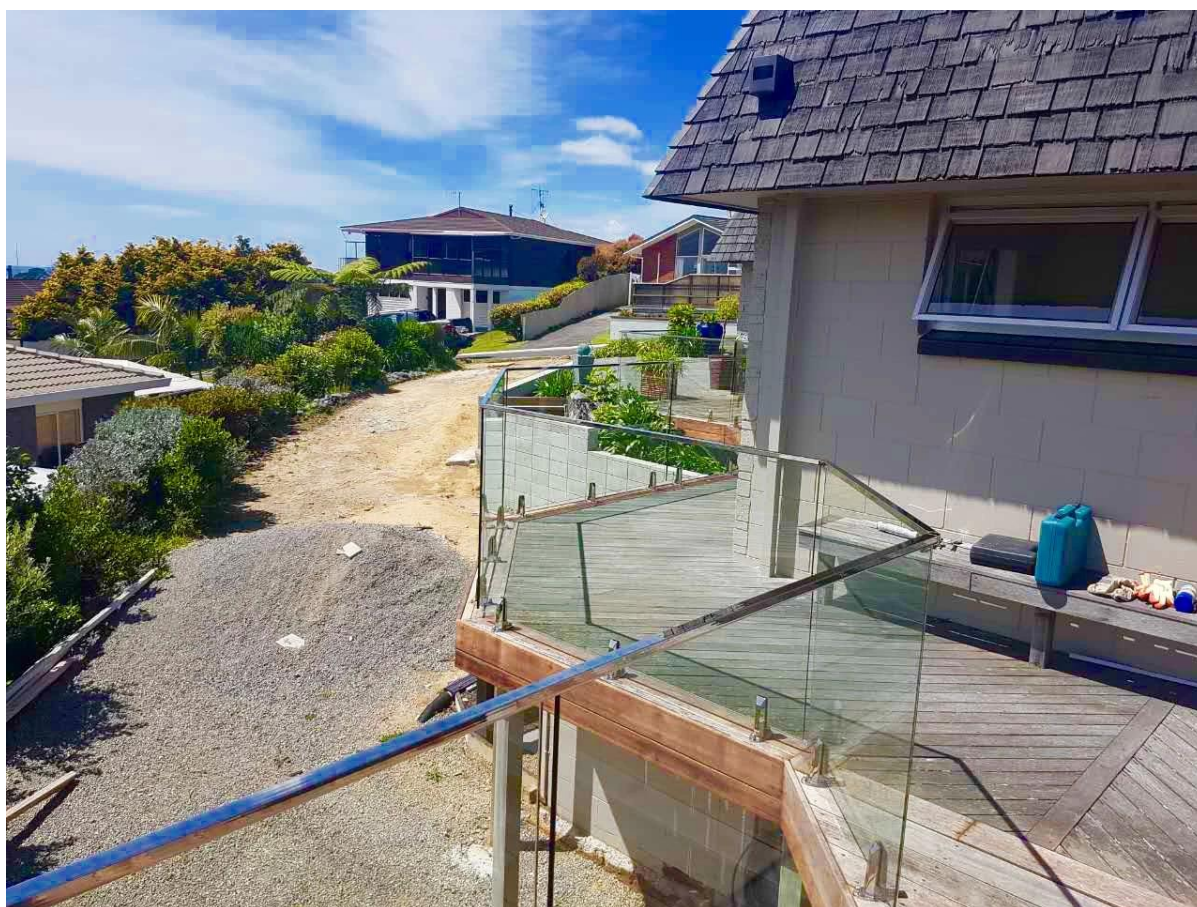






4. Proietta foto per Tubo e raccordi di corrimano in acciaio inossidabile 21x25mm





Informazioni sull'azienda. per SHENZHEN LAUNCH CO., LTD

Shenzhen Launch Co., Ltd was established in 2004, located at Nanshan District, Shenzhen, and one hour by car from Hongkong International Airport. Our main product is high-grade building materials includes stainless steel balustrade post, staircase handrail, balcony guardrail, swimming pool fence and other high-grade building materials. All the products are designed strictly according to the high-end market requirements. We have our own factory in Tangxia Town, Dongguan, has a variety of precision equipment more than 50 sets: CNC lathe, milling machine, punching machine, pipe cutter, argon welder, drilling machine, polisher, etc. which can provide customers with complete product processing services. With the German SPECTRO Spectrometer, we insist on testing every batch of materials to ensure that the material is highly qualified. We also have hardness gauge, secondary element and other test equipment to ensure the products meets customers' requirements.

## ABOUT US

### Our Team



# OUR ADVANTAGE

Please do not hesitate to contact us if you have any requirement regarding our production lines, you can expect a timely reply with professional solutions!



Own factory, shortest lead time.



Can help customers design product drawings based on customer ideas and design engineering installation drawing according to the customer site sketch.



Sample order, trial order acceptable.



Provide material test report to ensure that the material is qualified.



13 years of industry experience, we can help customers recommend the best solution to help customers save cost.

# OUR FACTORY

More than 13 years experience in hardware industry design and processing, we can provide customized services from design to the sample and small batch trial production.



# OUR CERTIFICATE

With premium quality, competitive price and superior service, we won a lot of customers' favor.  
Our products are popular in North America, European and Australia.



# PRODUCTION PROCESS



Casting



CNC lathe



CNC Milling



Stamping



Drilling & Tapping



Polishing



# ***PACKAGING & DELIVERY***





# PAYMENT & TRANSPORTATION

Welcome Alibaba Trade Assurance Order!



- 1 Start an order
- 2 Negotiate terms with our sales service & confirm order
- 3 Make payment
- 4 Alibaba provide full assurance



## CONTACT US

WELCOME TO CONTACT US. WE WILL DO OUR BEST TO HELP YOU!



CELIA CHEN



Email : sales01@launch-china.cn



Skype : launch-01



Mob. 86-13590273543



## FAQ

### 1. Quali materiali hai?

Abbiamo materiali in SS304, SS316, SS316L, Duplex 2205, ecc.

### 2. Puoi mandarmi l'intera lista dei tuoi prezzi?

Spiacenti, poiché il prezzo relativo a molti fattori, come la quantità, il tipo di materiale, il trattamento delle superfici e così via, ti offriremo una quotazione esatta dopo che confermeremo i tuoi requisiti dettagliati.

### 3. Offriamo OEM & Servizio ODM?

Sì, possiamo offrire OEM & Servizio ODM per rendere i prodotti in base ai vostri disegni tecnici o campioni, siamo professionali nel casting investimenti, pressofusione, stampaggio, lavorazione CNC ecc.

### 4. Che tipo di pagamento accetti?

Accettiamo il pagamento tramite T / T, L / C, PayPal, West Union, ecc.

### 5. Qual è il tuo termine di pagamento?

Il nostro termine di pagamento è TT (30/70) o LC a vista.

6. Qual è il tuo tempo di consegna?

Il nostro tempo di consegna è entro 5 giorni lavorativi per gli articoli a caldo, 15-25 giorni lavorativi per ordini in batch.

7. Offri un servizio post-vendita?

Naturalmente, qualsiasi domanda dopo aver acquistato i nostri prodotti, ti riportiamo entro 24 ore.