

## AU & NZ edificio standard di 25 x 21 millimetri in acciaio inox a taglio tubo corrimano

### 1.25 x 21 millimetri descrizione tubo scanalato corrimano in acciaio inox,

Dove si usa normalmente un tubo in acciaio inox a taglio?  
Per corrimano come parte di una balaustra in vetro acciaio inox.

Che cosa è fatto di?  
Acciaio inossidabile 316L in uno specchio o spazzolato.

Quali sono le dimensioni importanti?  
25 millimetri di larghezza x 20mm di altezza, con uno spessore di 1,2 millimetri della parete.  
Lo slot è 14x14mm.

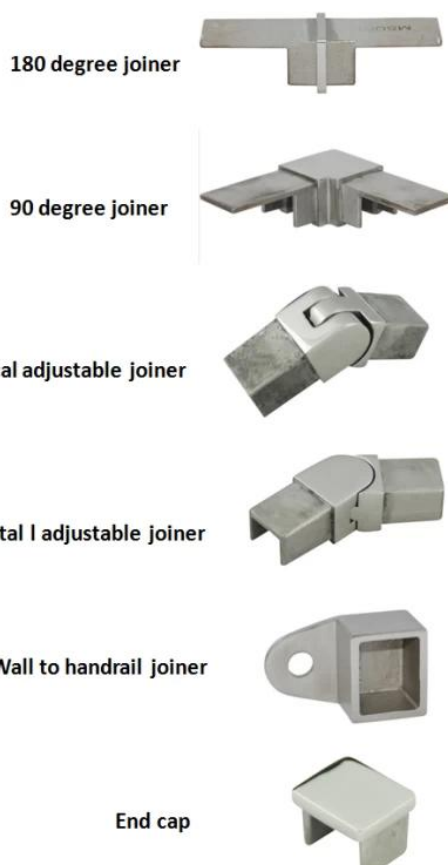
Nota: Il nostro di modello, è di 20 mm di altezza, le altre dimensioni sono le stesse del tipo x 21 millimetri 25.

Quali accessori per il corrimano?

180 gradi Connettore, 90 gradi Connettore, da parete a staffa del connettore binario, tappo di chiusura

**20\*25mm slot handrail**

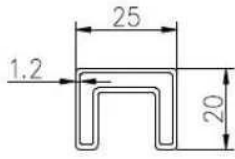
**5.8 m per length**



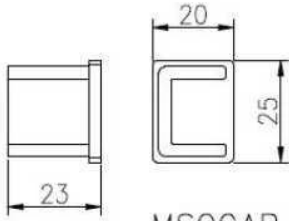
### 2,25 x 21 millimetri in acciaio inox a taglio tubo corrimano & raccordi

foto del progetto ,

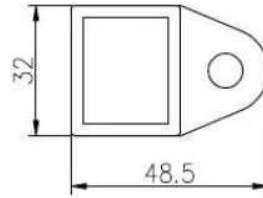
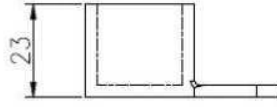
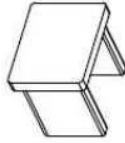
Slot tube handrail + end cap + wall bracket connector drawings



25\*20 tube



MSQCAP



MSQCW



90 degree Corner connector



180 degree middle connector



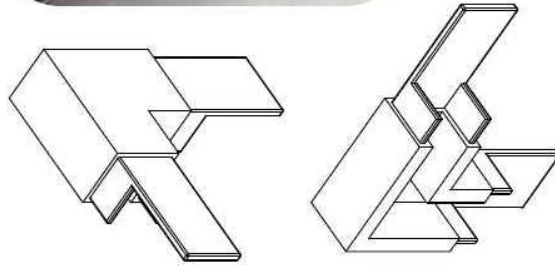
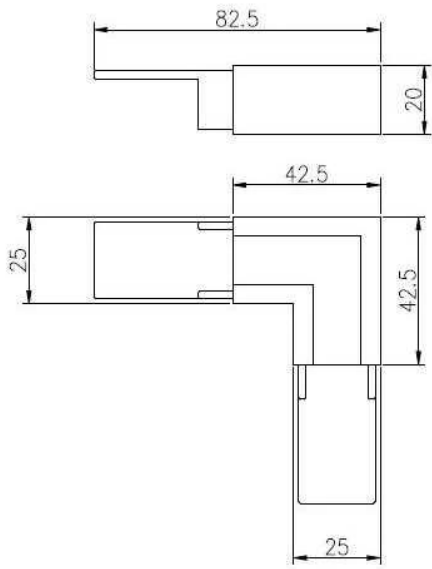
End Cap



Wall Bracket



90 degree connector drawings



MSQC90







3. 25 x 21 millimetri in acciaio inox a taglio sicurezza tubo corrimano pacchetto:









Grazie per la vostra visita, qualsiasi interessato, si prega di contattare con me liberamente:

E-mail: [sales02@launch-china.cn](mailto:sales02@launch-china.cn) . Skype: [lanciare-02](https://www.skype.com/name/lanciare-02) .