

## Descrizione del prodotto

1. Grado: SUS316, SUS316L, DUPLEX2205
2. Spessore di vetro: 10mm - 13.52mm
3. Finitura: raso o specchio lucidato
4. Certificazione: ISO9001, CCC

Nome del prodotto: **Anello anticorrosivo SUS316 in vetro per recinzione in calcestruzzo o in parapetto di legno**

Materiale: acciaio inossidabile

Numero di modello: RCM

montato: Pavimentazione

Applicazione: recinzione senza bordi piscina & Ringhiera in vetro

Prodotti Show

**KEBIL** 科比奥®





RCM





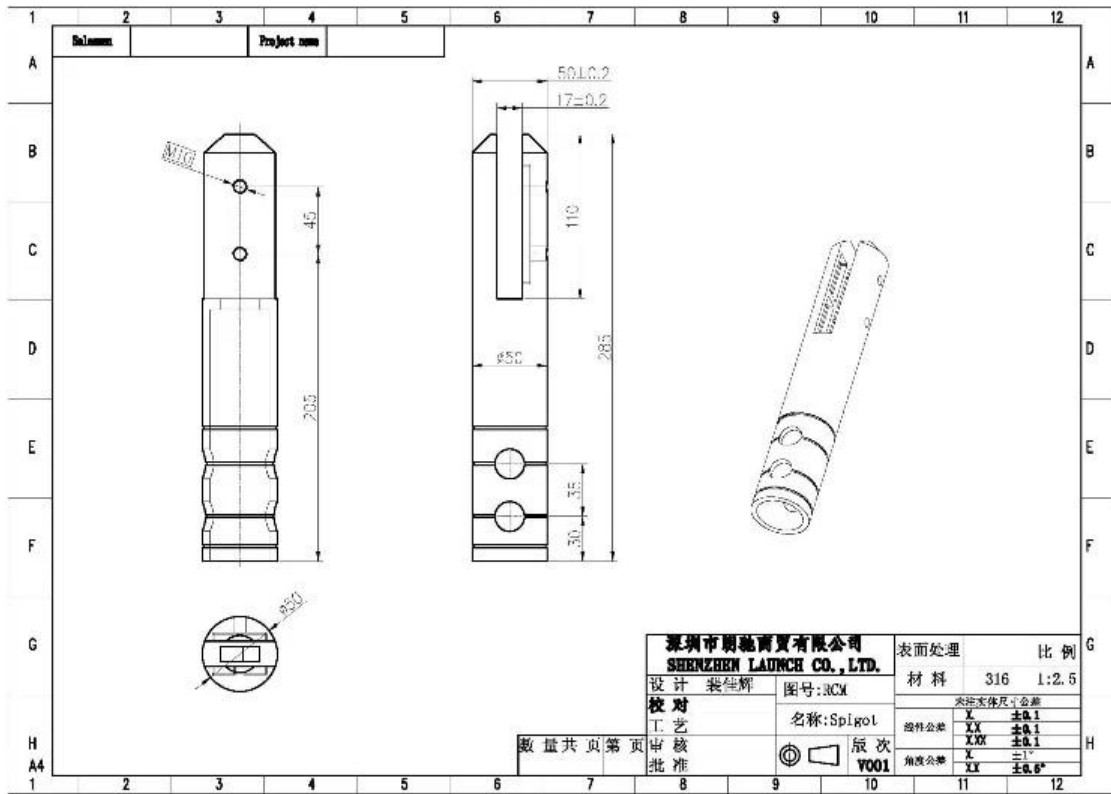


Foto del progetto





## Imballaggio & Consegna

Dettagli d'imballaggio :

1. Ogni filo viene avvolto con pellicola in plastica e sacco d'aria, quindi inserito in un cartone.
2. Cuscinetti 100 sono imballati in un caso di legno compensato.
3. Possono essere imballati anche come requisiti dei clienti.

Particolari di consegna: 10-15 giorni lavorativi dopo il pagamento.

## Rapporto di prova

### Results Summary

(For details of individual tests, refer to the tables on the following pages.)

ID	Item/Heat No.	Dimensions/Type/Details	Finish	Overall Assessment
14117/01	SSBM316	180mm High, 50mm Square, Base Plate 316 Stainless steel	316L	COMPLIES

### Remarks

After completion of the testing, the spigot was found to be in sound condition with no breakage, tearing or signs of fracture and no looseness of the fixings.

Colin Lorrimar  
Metallurgical Testing Manager



Accreditation No. ~~14117~~ 14117  
Accredited for compliance  
with ISO/IEC 17025

## Le nostre certificazioni





ISO  
9001:2008  
REGISTERED



## Shenzhen Launch Co.,Ltd



[www.launch-china.cn](http://www.launch-china.cn)

contatto

KEBIL 科比奥® SHENZHEN LAUNCH CO.LTD  
LAUNCH INTERNATIONAL LIMITED

Eve Chow

Sales representative

M : +86 159 0733 4556

T : +86 755 8603 7559

E : sales03@launch-china.cn

A : B5-5003, Yilida Bldg, Nanshan District, Shenzhen

**Email: [sales03@launch-china.cn](mailto:sales03@launch-china.cn)**

**Tel: +8615907334556**