

Il design della ringhiera in tubo multilinea in alluminio non è solo durevole ma anche privo di manutenzione per molti anni una volta installato. I sistemi di ringhiera possono essere opzionali con tubi tondi / quadrati e corrimano

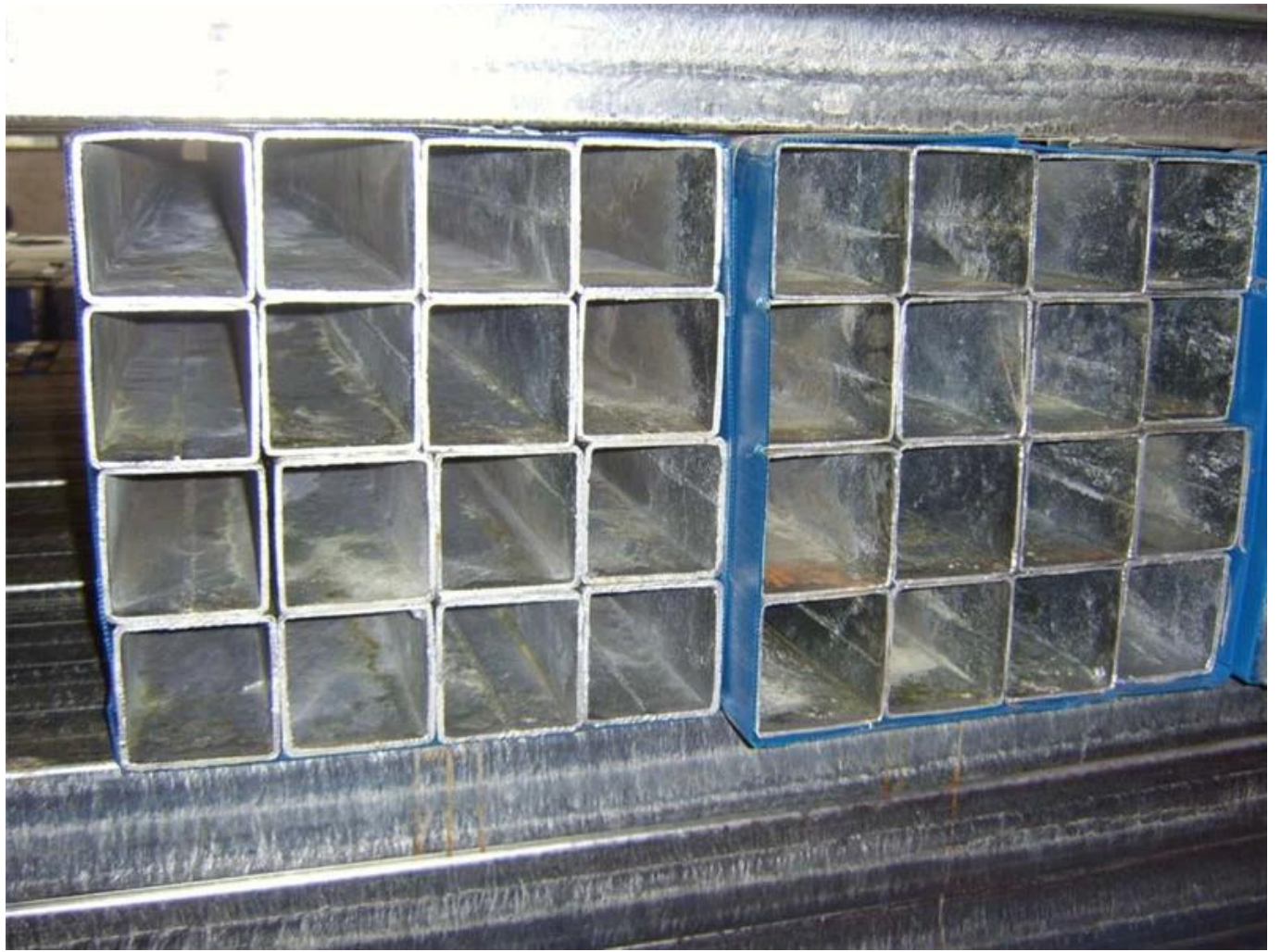
CARATTERISTICHE -

Materiale	Alluminio
Taglia	Palo da 40 * 40 mm, binario verticale piccolo da 20 * 20 mm, corrimano superiore ovale 80 * 40 mm
finire	nero / bianco / colori personalizzati
Altezza	850-1200mm / personalizzato
Stile	Contemporaneo
Applicare	Ringhiere per ponti / corrimano, ringhiere per ponti / corrimano, ringhiere per portico / corrimano, ringhiere per scale / corrimano
Montato	Pavimentazione
Vantaggio	Prezzo competitivo
Garanzia	5 anni
MOQ	10 pezzi

FOTO produzione di ringhiere per tubi in alluminio in officina -







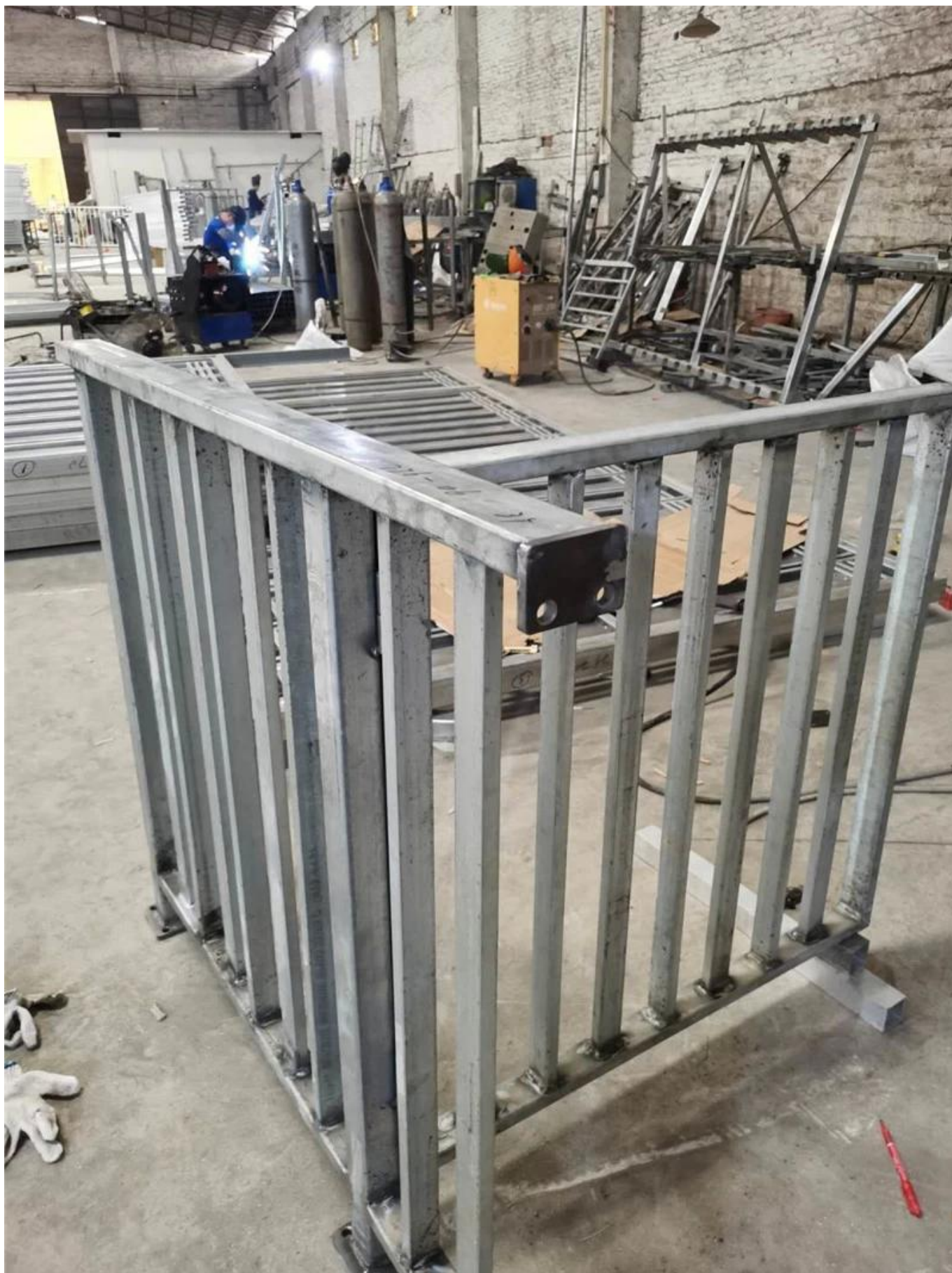


Foto del progetto di un filedisegni di ringhiere per tubi multilinea luminum-



面管40×80椭圆

横梁32×32

竖杆19×19

立柱40×40

