

Morsetti in vetro nero per l'utilizzo di porte in vetro

Numero di modello: G-102

Nome dell'articolo: morsetto di vetro

Materiale: acciaio inossidabile 316 o 316 L

Finitura: satinato o specchio

Spessore del vetro adatto: 8-12 mm

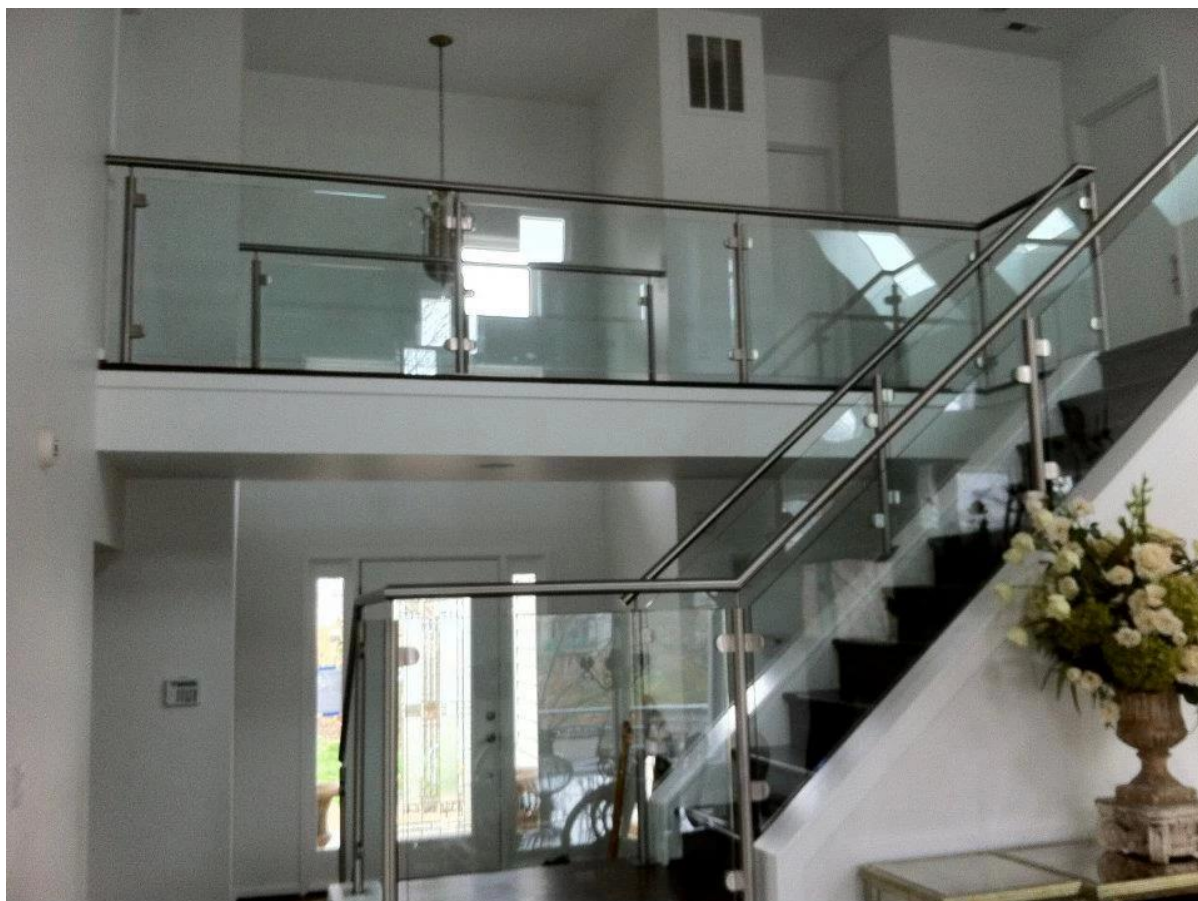
Modelli: vetro a vetro, vetro a palo rotondo, vetro a palo quadrato / parete





Applicazione di produzione:





Pckaging:

Sacchetto di plastica + sacchetto di schiuma + piccola scatola bianca + scatola di cartone, o secondo il vostro request

**Spedizione:**

Via DHL, UPS, FEDEX ecc. Per piccole quantità; via mare per grandi quantità

Tempo di consegna:

Entro 7 giorni lavorativi se disponibile fino a 30 giorni se non disponibili

Contact:

Email: sales05@launch-china.cn Claire WhatsApp: 0086 13129593615