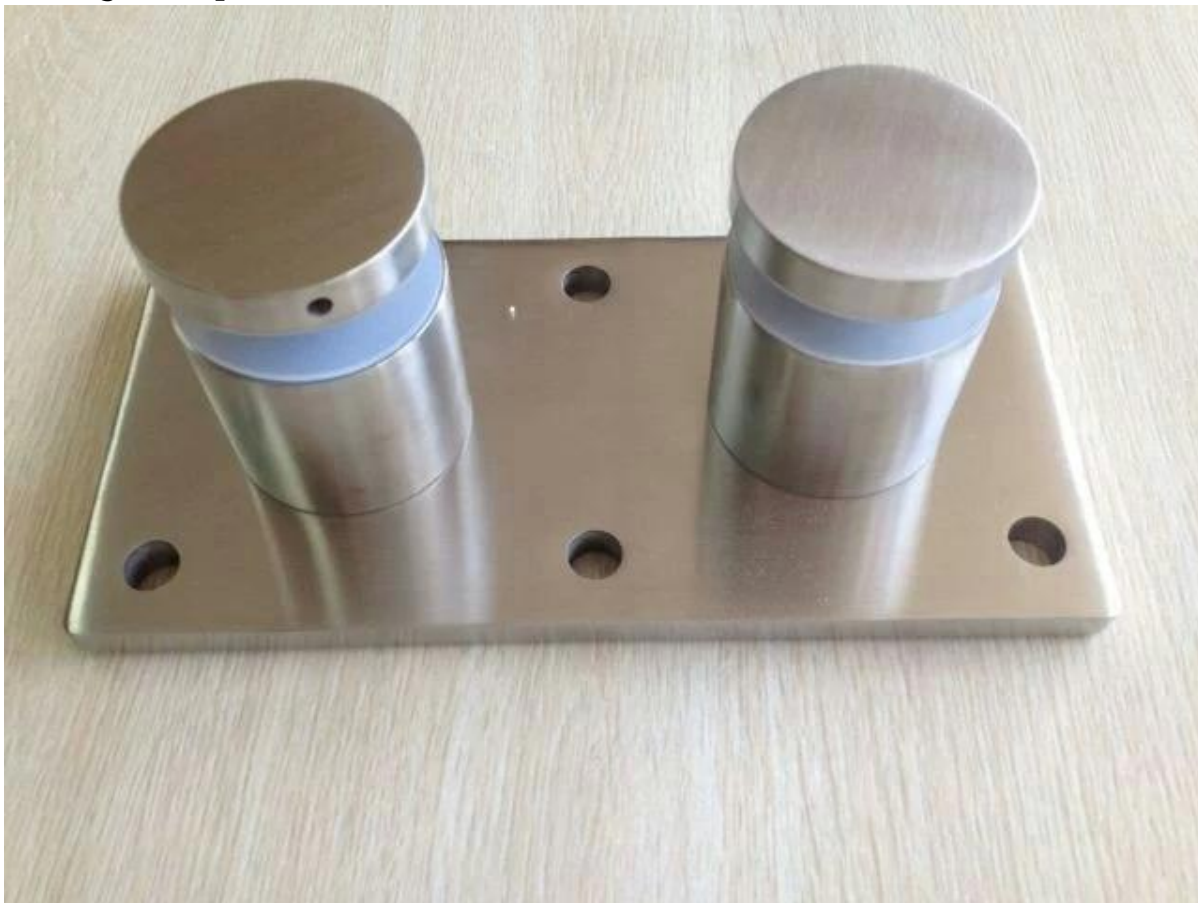
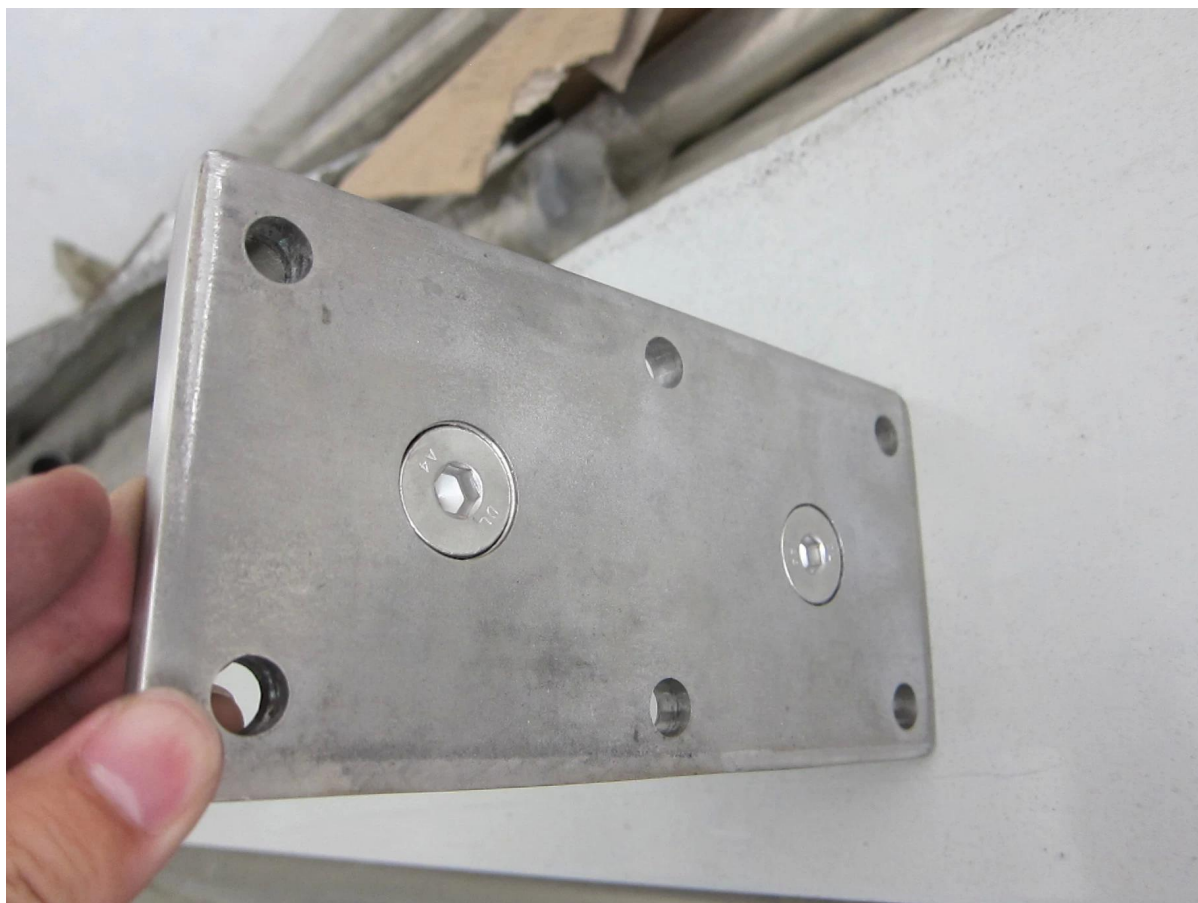


Descrizione

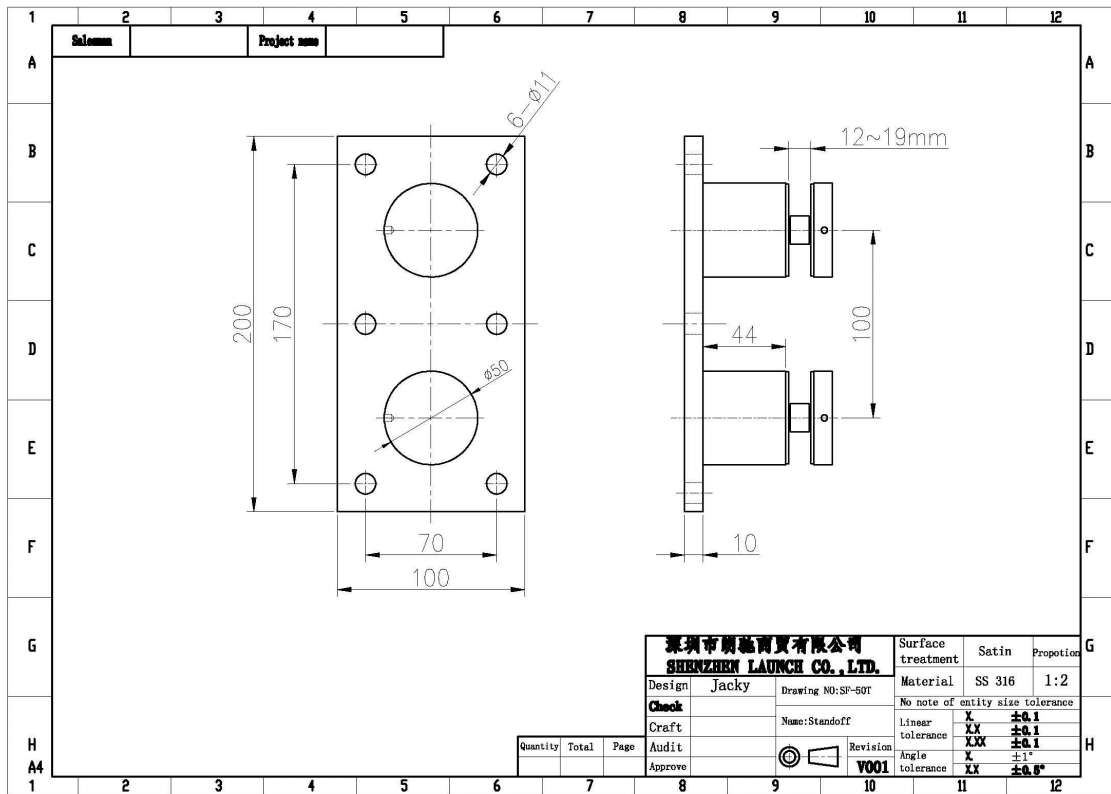
- Dimensione: 50x10mm cap, corpo 50x30mm, guarnizione in gomma silicone inclusa
- Dimensioni della piastra di montaggio: 200x100mm, spessore 10mm
- Possiamo personalizzare dimensione differente secondo il vostro requisito (siamo fabbrica)
- Peso: 3236g/pezzo
- Materiale: acciaio inox 304/316
- Finitura: specchio/raso
- Applicazione: nuoto piscina recinto, design di ringhiera balcone in acciaio inox, ringhiera, Scherma giardino in acciaio inox, ringhiera in acciaio inox del cortile, sicuro parapetto case vetro, recinzione di vetro frameless
- Per sia commercial che casa moderna, design per la casa
- Per sia all'ingrosso che al dettaglio
- Il campione è sempre disponibile
- Per il legno ed il calcestruzzo

Dettagli dei prodotti





Disegni



深圳市朗施商贸有限公司 SHENZHEN LAUNCE CO., LTD.		Surface treatment	Satin	Proportion
Design	Jacky	Drawing NO: SP-50T	Material	SS 316
Check			No note of entity size tolerance	
Craft		Name: Standoff	Linear tolerance	X ±0.1
Audit			XX tolerance	±0.1
Approve			Angle tolerance	X ±1°
			XX tolerance	±0.5°

Quantity	Total	Page









Visualizza progetto



Imballaggio & consegna

- Un pc in un sacchetto di plastica, poi in una scatola. 4 scatole in una scatola.
- Termine di consegna: 3-5 giorni da espresso. 10-15 giorni di mare
- Lead time: 7 giorni dopo il pagamento se i prodotti sono in stock. 15-20 giorni dopo il pagamento se i prodotti non sono in stock. Esso dipende dalla quantità.



packing	plastic bag+box+carton
production lead time	30-45 days ; also depending on your qty.
Shippment	 
	 
	 
payment	 

Bisogno di un preventivo o qualsiasi domanda, si prega di lasciare un messaggio.

O contattarmi come sotto le info. risponderemo al più presto!

È anche possibile aggiungere me su wechat: 973219879 o what's up: + 86 13530506265 per qualsiasi richiesta urgente.

KEBIL 科比奥®

深圳市朗驰商贸有限公司
SHENZHEN LAUNCH CO., LTD.

朗驰国际有限公司
LAUNCH INTERNATIONAL LIMITED.

董 萍 Doris Dong

Senior Sales Representative

☎ (86) 135 3050 6265

深圳市南山区南山大道1092号亿利达大厦B区3栋5003

Room 5003, Building 3, Yilida Building, No.1092
Nanshan Road, Nanshan District, Shenzhen, China
postal code 518054

☎ (86-755) 8603 7559

☎ (86-755) 8637 2611

✉ sales04@launch-china.cn

🌐 www.launch-china.com

www.chinabalustrade.com