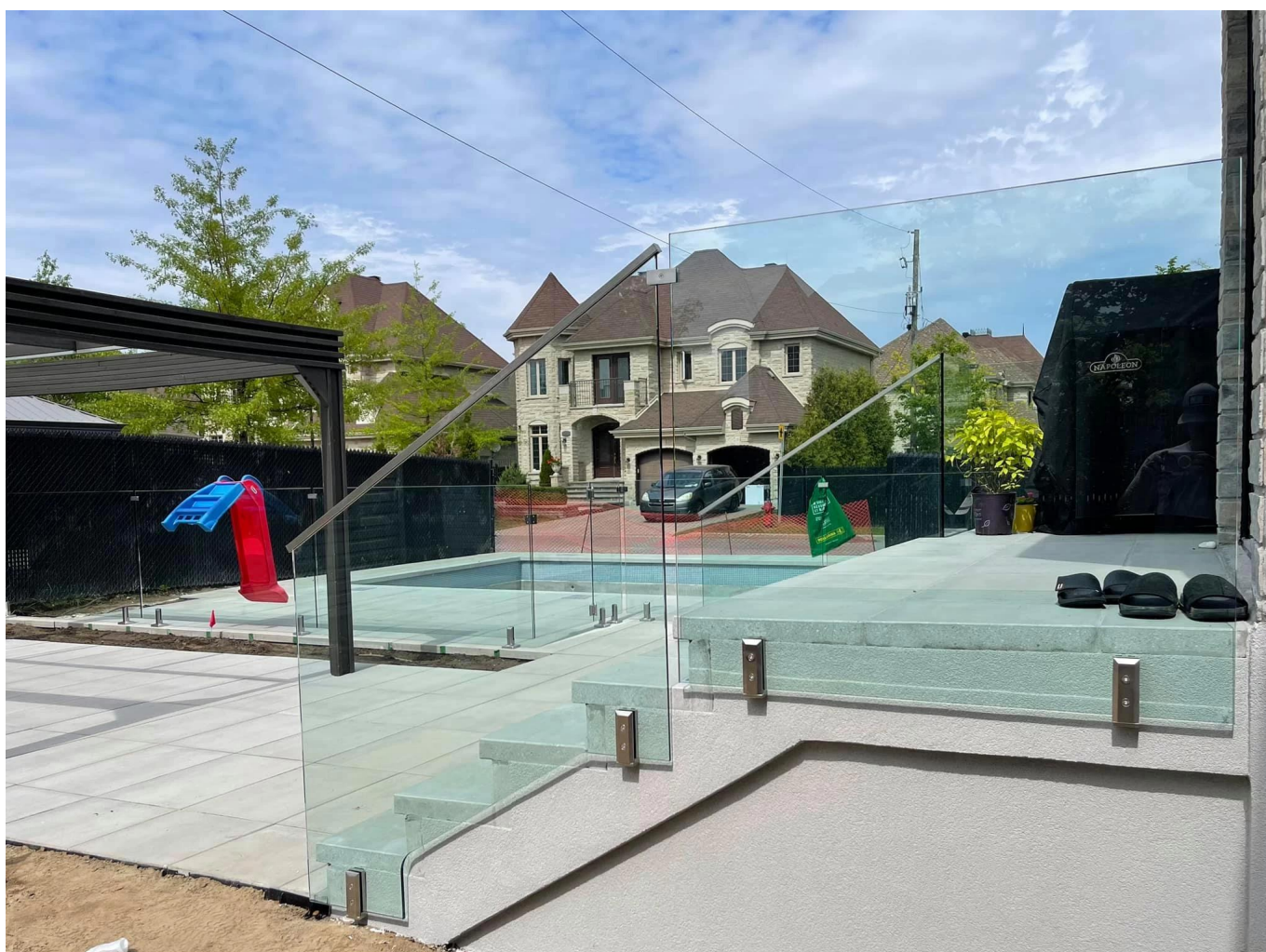


Duplex 2205.Spigota in vetro montato lato fascia per ringhiere in vetro senza telaio



Descrizione del prodotto

Prodotto ma.me	Duplex 2205 Spigot in vetro montato lato fascia per ringhiere in vetro senza telaio
Materiale	Acciaio inossidabile 316 o duplex 2205
finire	Specchio lucido / satin spazzolato
Per Gla.SS T.Hickness.	8-13.52mm.
Altezza	143mm.
Foro di vetro per trapano	Diametro 14mm foro richiesto in vetro
Termine di pagamento	Paypal, West Union, T / T
Metodo di produzione	Lavorazione CNC (alta qualità)
dettagli sul confezionamento	1) un pezzo in una borsa a bolle, poi in una scatola bianca 2) 12 pezzi in un cartone di cartone O imballaggio come requisiti dei clienti

Applicazione	Ringhiera in vetro balcone, ringhiera di scala, progettazione della ringhiera del ponte, recinto della piscina, ringhiera di vetro frameless della balaustra
Ispezione di fabbrica	benvenuto
Sampio	Disponibile prima dell'ordine
Montare	FASCIA MONTAGGIO, Montaggio laterale Scheda in vetro Fissaggio in cemento o legname
MOQ.	Non limitato. Puoi ordinare secondo il tuo lavoro Requisiti.
OEM & ODM. Servizio	A disposizione

Spigot in vetro di montaggio laterale Destails.

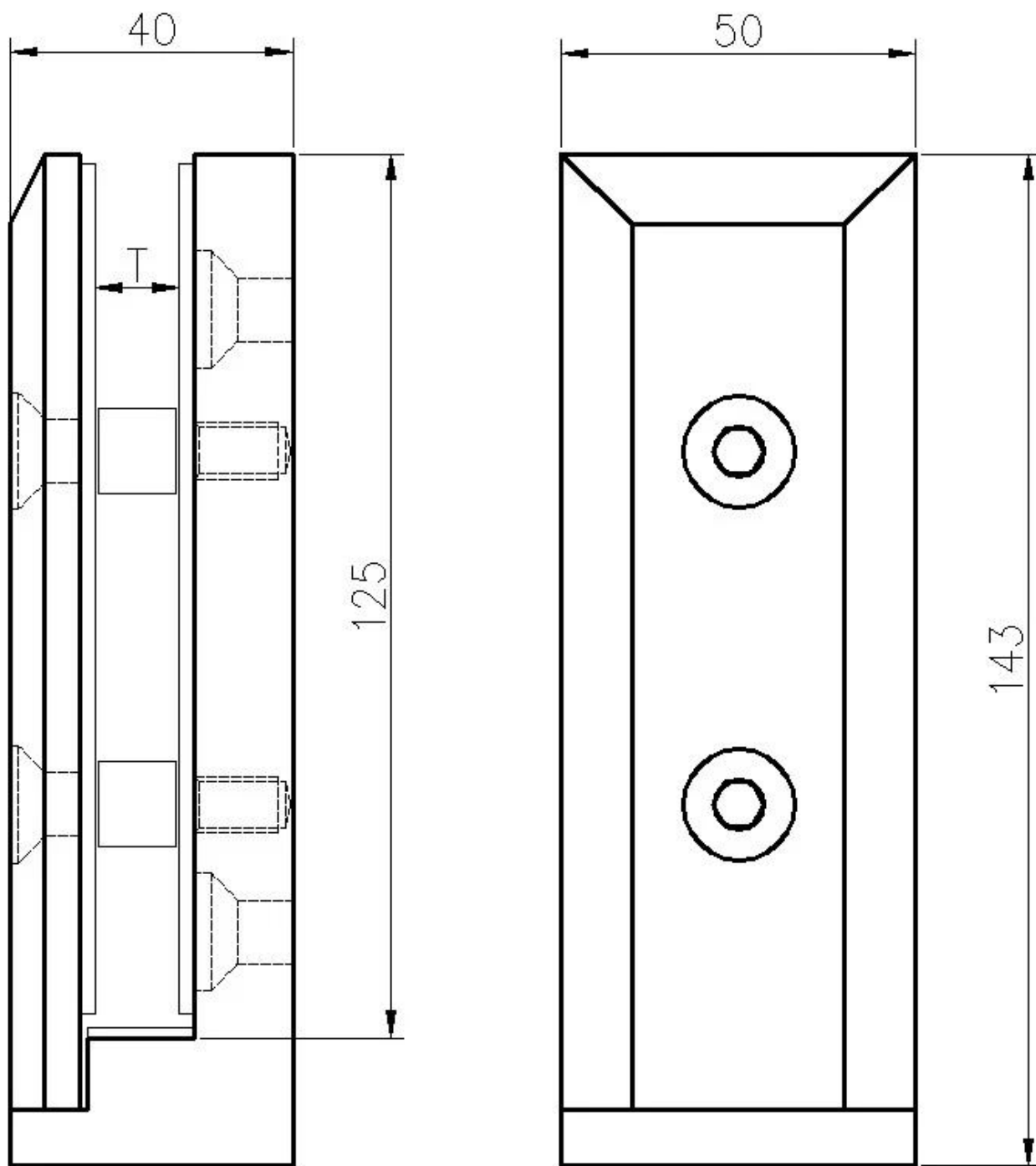
1) Foto di spigot in vetro di montaggio laterale







2) Dimensioni spigot in vetro di montaggio laterale



3) Installazione di spigot in vetro di montaggio laterale



With the front face plate removed, level or align the Clamps to your design plan, taking into account the spacing recommendations and weight limitations shown on the back of this page. Be sure to secure the Clamps to an engineered and approved substrate with appropriate fasteners. You can fabricate the glass ahead of time, however, we recommend calculating hole locations after the Clamps are installed to account for any clamp movement.



Check the layout of the Clamps for alignment, then do a layout for fabricating holes in the glass to meet the installed measurements and spacing between glass panels.



Place the gaskets against the base fitting, both back and bottom lip, then set the glass panel on the base fitting. Next place the front gasket against the glass panel along with the front plate and secure to the base fitting by tightening the two screws. Don't tighten all the way, leave enough play to adjust the glass panel.



After you have achieved the proper alignment tightly secure the front plate screws to finish the installation. Clean the glass and view from a distance to determine if everything matches up and looks good. Adjust if necessary.

SHENZHEN LAUNCH CO., LTD

4) Progetto spigot in vetro di montaggio laterale





Imballaggio di sicurezza del vetro del vetro di montaggio laterale

1. Un pezzo in una borsa a bolle, poi in una scatola bianca.
12 pezzi in un cartone di cartone.
2. Imballaggio come requisiti dei clienti.





FAQ

1. Sei fabbrica?

Sì, siamo fabbrica.

2. Offri campioni gratuiti?

Sì, offriamo campioni gratuiti, ma i clienti devono pagare addebiti espressi.

3. Quali materiali hai?

Abbiamo il materiale dell'acciaio inossidabile 304, 316, 316L e Duplex 2205.

4. Qual è il tuo MOQ?

MOQ di ordine richiesto è 1 PC.

5. Cosa accetti il tipo di pagamento?

Accettiamo il pagamento di T / T, LC, Paypal, West Union, ecc.

6. Qual è il tuo termine di pagamento?

Il nostro termine di pagamento è T / T (100% o 30/70) o L / C a vista.

7. Qual è il tuo tempo di consegna?

Il nostro tempo di consegna è da 5 giorni a 30 giorni in base alla tua quantità.

8. Offri un servizio OEM e ODM?

Sì, offriamo il servizio OEM e ODM.

9. Offri un servizio post-vendita?

Sì, offriamo un servizio post-vendita. Qualsiasi reclamo per gli ordini verrà affrontato nel tempo entro 12 ore.

Contatto

Qualsiasi richiesta o domanda, si prega di lasciare un messaggio. Ti risponderà il prima possibile!
Per qualsiasi indagine urgente, si prega di mettersi in contatto sotto:

-Email: sales04@launch-china.cn.

-Tel: (86-755) 8603 7559

-Skype: lancio_04.

-Mob / Whats App: + 86-15989339827