

Duplex 2205 Spigot in vetro montato lateralmente per recinzione per piscina o ringhiera in vetro per balcone

Descrizione del prodotto

Prodotto Mame	Duplex 2205 Spigot in vetro montato lateralmente per recinzione per piscina o ringhiera in vetro per balcone
Materiale	Acciaio inossidabile 316 o duplex 2205
finire	Lucidato a specchio / satinato spazzolato
Per Glass Thickness	8-13,52 mm
Altezza	143mm
Praticare un foro nel vetro	Foro di diametro 14 mm richiesto nel vetro
Termine di pagamento	PayPal, unione ad ovest, T / T
Metodo di fabbricazione	Lavorazione CNC (alta qualità)
dettagli sul confezionamento	1) Un pezzo in un sacchetto a bolle, poi in una scatola bianca 2) 12 pezzi in una scatola di cartone O imballando come requisiti dei clienti
Applicazione	Ringhiera in vetro del balcone, ringhiera della scala, design della ringhiera del ponte, recinzione della piscina, ringhiera in vetro senza telaio della balaustra
Ispezione in fabbrica	benvenuto
Sampio	Disponibile prima dell'ordine
Montare	Montaggio della fascia, fissaggio laterale del perno di vetro del montaggio nel calcestruzzo o nel legno
MOQ	Non limitato. Puoi ordinare secondo il tuo lavoro Requisiti.
OEM e ODM Servizio	A disposizione

Spigot in vetro a montaggio laterale Destails

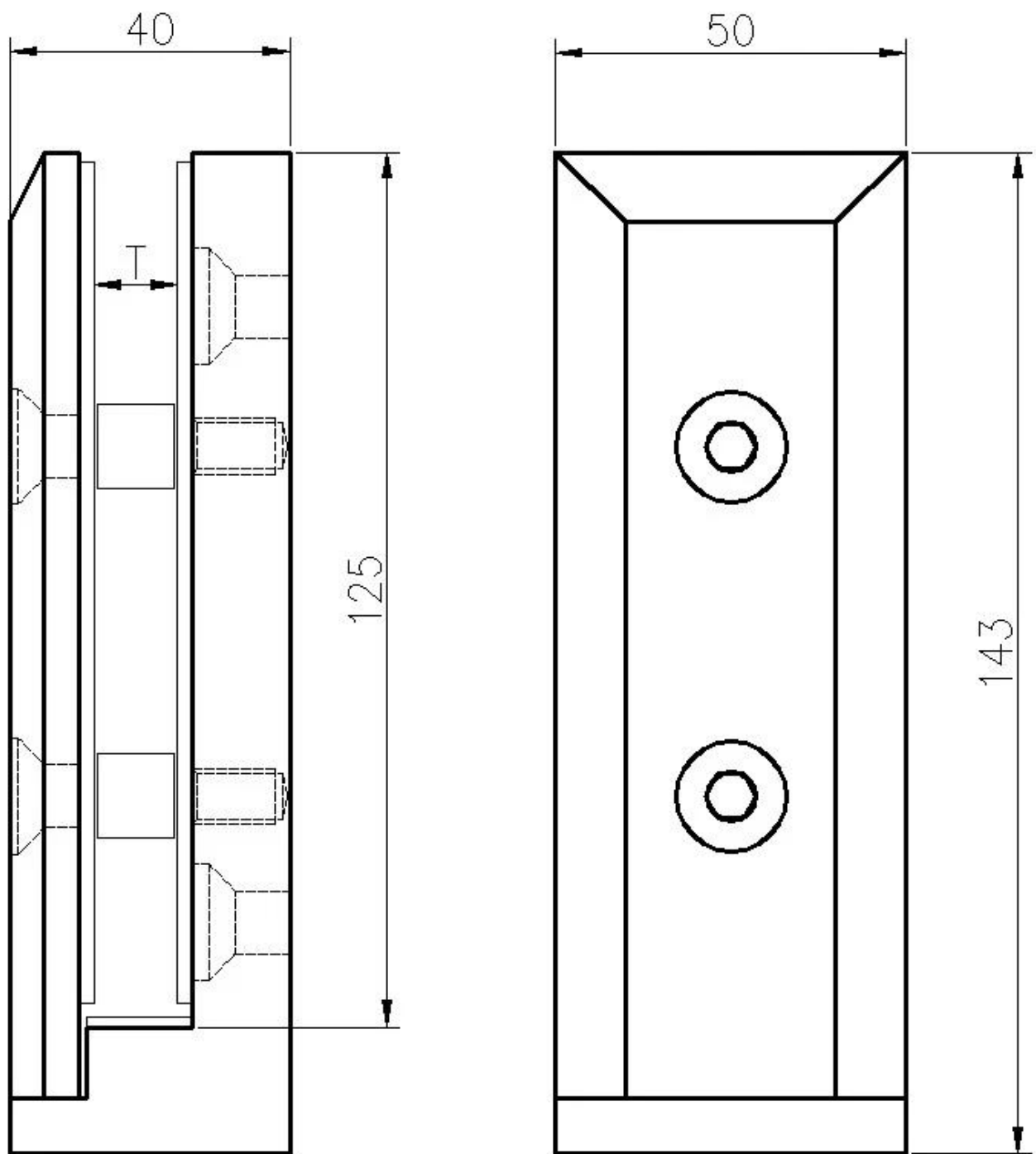
1) Foto reali del colpo di vetro del rubinetto di montaggio laterale



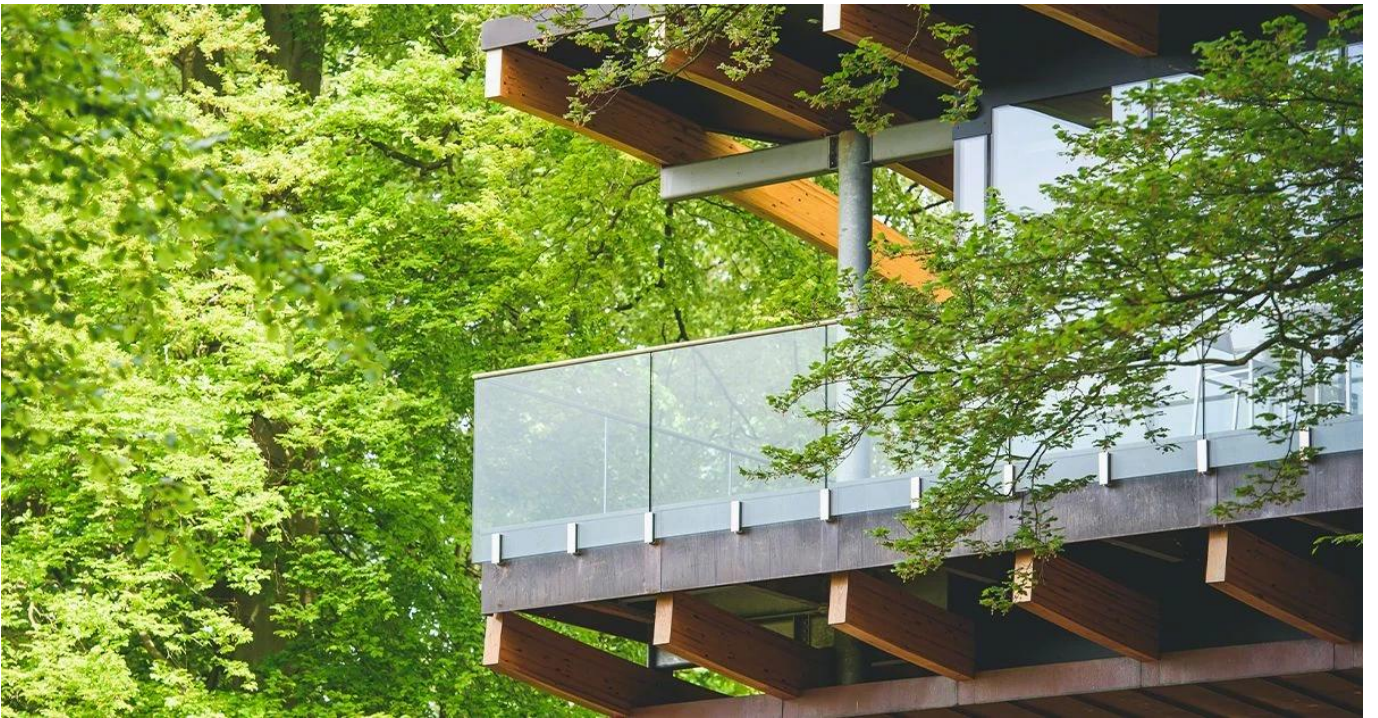




2) Dimensione del rubinetto di vetro per montaggio laterale



3) Progetto spigot in vetro per montaggio laterale





Imballaggio di sicurezza con rubinetto in vetro per montaggio laterale

1. Un pezzo in un sacchetto a bolle, poi in una scatola bianca.
- 12 pezzi in una scatola di cartone.
2. Imballaggio come requirements dei clienti.





FAQ

1. Sei fabbrica?

Sì, siamo fabbrica.

2. Offrite campioni gratuiti?

Sì, offriamo campioni gratuiti, ma i clienti devono pagare costi espressi.

3. Quali materiali hai?

Abbiamo il materiale di acciaio inossidabile 304, 316, 316L e Duplex 2205.

4. Qual è il tuo MOQ?

MOQ dell'ordine richiesto è di 1 pz.

5. Che tipo di pagamento accettate?

Accettiamo il pagamento di T / T, LC, PayPal, West Union, ecc.

6. Qual è il tuo termine di pagamento?

Il nostro termine di pagamento è T / T □100% o 30/70□ o L / C a vista.

7. Qual è il tuo tempo di consegna?

Il nostro tempo di consegna va da 5 giorni a 30 giorni in base alla quantità.

8. Offri il servizio OEM e ODM?

Sì, offriamo il servizio OEM e ODM.

9. Offri un servizio post-vendita?

Sì, offriamo un servizio post-vendita. Qualsiasi reclamo relativo agli ordini verrà evaso in tempo entro 12 ore.

Contatto

Qualsiasi richiesta o domanda, si prega di lasciare un messaggio. Ti ricontatteremo il prima possibile!
Per qualsiasi richiesta urgente, ti preghiamo di metterti in contatto di seguito:

-E-mail: sales04@launch-china.cn

-Tel: (86-755) 8603 7559

-Skype: launch_04

-Mob / che cosa è APP: + 86-15989339827