

Hardware per ringhiera in vetro con canale a U in alluminio con balaustra senza telaio



1m aluminum channel contains the following accessories



Waterproof tape
2 meters



Aluminum and plastic fittings
3 sets

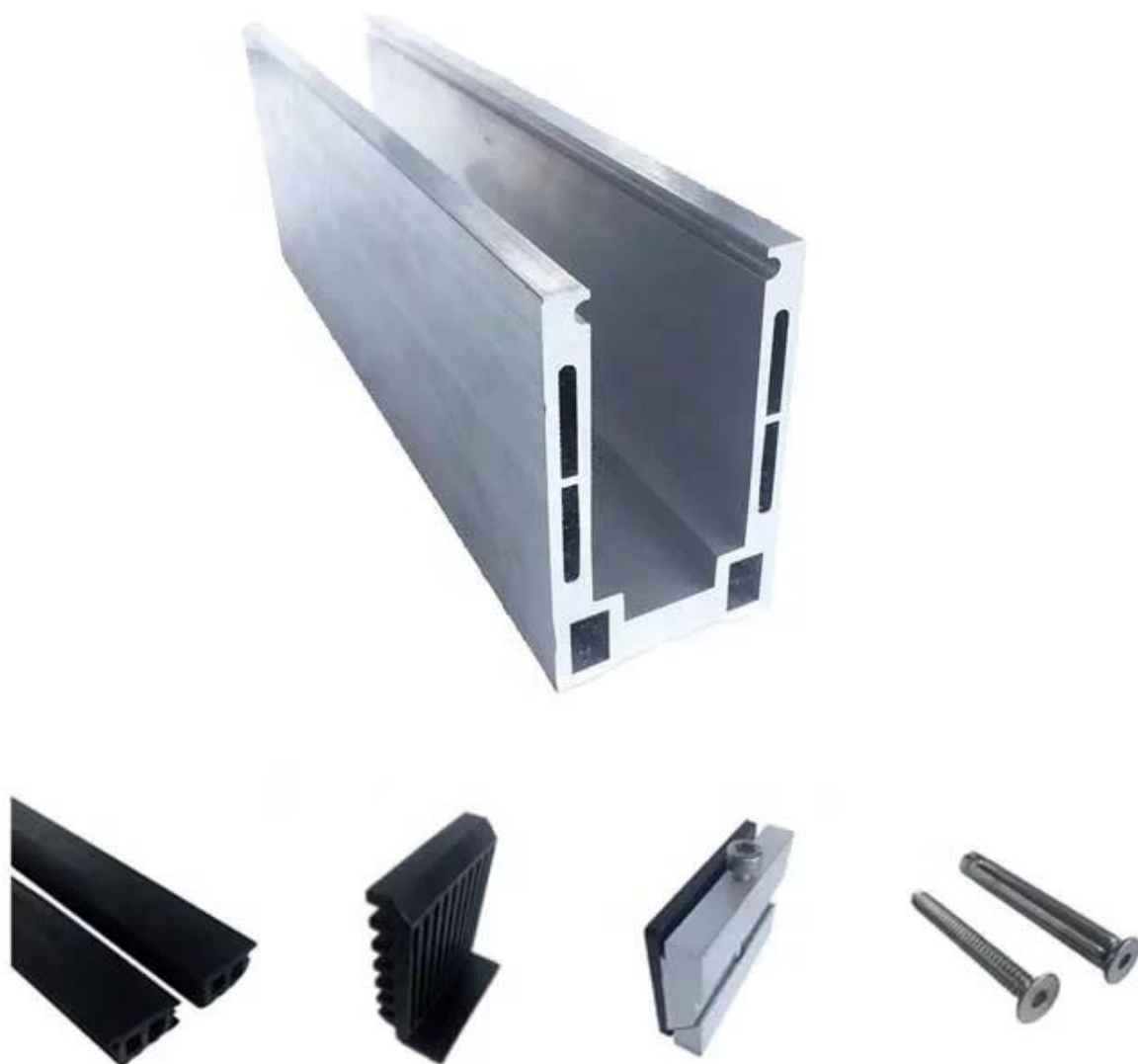


Expansion bolts
3 pieces



Specifiche della ringhiera in vetro di alluminio:

PARTE RINGHIERA - SEMINTERRATO	MATERIALE	DIMENSIONE (MM)	SUPERFICIE FINITA	SPESORE VETRO ADATTO (MM)
Canale U / Profilo U.	Alluminio Alloy	102 * 62	Vernice anodizzata / spray	12-13.52
		102 * 67		8 + 1,52 + 8
		102 * 70,5		10 + 1,52 + 10
Sistema interno e bullone	3 o 4 metri per lunghezza			
Rivestimenti	SUS 304 / SUS 316	102	Spazzolato / Specchio	/
Gomma da cancellare	Plastica	Vari	Nero	Tutti



Profilo a base di alluminio a U per balastra in vetro di colore nero:



A disposizione Modelli:

LCH-A01 / A02: senza / con rivestimento per l'uso con vetro da 20 mm a 21,52 mm

LCH-A01



20 mm to 21.52 mm tempered glass

1 m aluminium groove contains the following accessories (excluding glass)



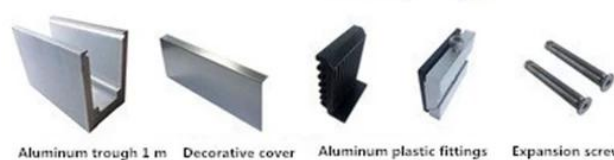
Aluminum trough 1 m Waterproof tape 2 meters Aluminum plastic fittings 3 sets Expansion screws 3 pieces

LCH-A02



20 mm to 21.52 mm tempered glass

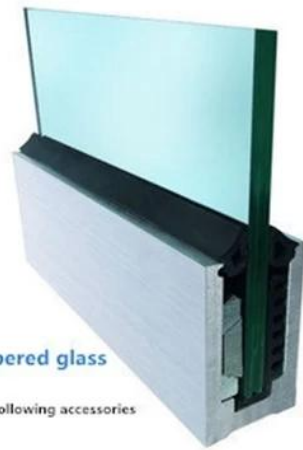
1 m aluminium groove contains the following accessories (excluding glass)



Aluminum trough 1 m Decorative cover 2 meters Aluminum plastic fittings 3 sets Expansion screws 3 pieces

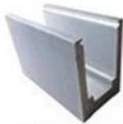
LCH-B01 / A02: senza / con rivestimento per l'uso con vetro da 16 mm a 17,52 mm

LCH-B01



16 mm to 17.52 mm tempered glass

1 m aluminium groove contains the following accessories (excluding glass)



Aluminum trough 1 m Waterproof tape 2 meters



Aluminum plastic fittings 3 sets



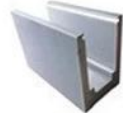
Expansion screws 3 pieces

LCH-B02



16 mm to 17.52 mm tempered glass

1 m aluminium groove contains the following accessories (excluding glass)



Aluminum trough 1 m Decorative cover 2 meters



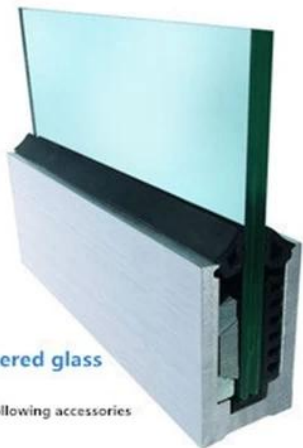
Aluminum plastic fittings 3 sets



Expansion screws 3 pieces

LCH-C01 / A02: senza / con rivestimento per l'uso con vetro da 12 mm a 13,14 mm

LCH-C01



12 mm to 13.14 mm tempered glass

1 m aluminium groove contains the following accessories (excluding glass)



Aluminum trough 1 m Waterproof tape 2 meters



Aluminum plastic fittings 3 sets



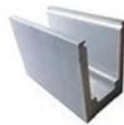
Expansion screws 3 pieces

LCH-C02



12 mm to 13.14 mm tempered glass

1 m aluminium groove contains the following accessories (excluding glass)



Aluminum trough 1 m Decorative cover 2 meters



Aluminum plastic fittings 3 sets



Expansion screws 3 pieces

LCH-D01 / A02: senza / con rivestimento per l'uso con vetro da 12 mm a 13,14 mm

LCH-D01



12 mm to 13.14 mm tempered glass

1 m aluminium groove contains the following accessories (excluding glass)



Aluminum trough 1 m



Waterproof tape 2 meters



Aluminum plastic fittings 3 sets



Expansion screws 3 pieces

LCH-D02



12 mm to 13.14 mm tempered glass

1 m aluminium groove contains the following accessories (excluding glass)



Aluminum trough 1 m



Decorative cover 2 meters



Aluminum plastic fittings 3 sets



Expansion screws 3 pieces

Per applicazioni sia commerciali che residenziali
Sia per all'ingrosso che al dettaglio (siamo produttori)





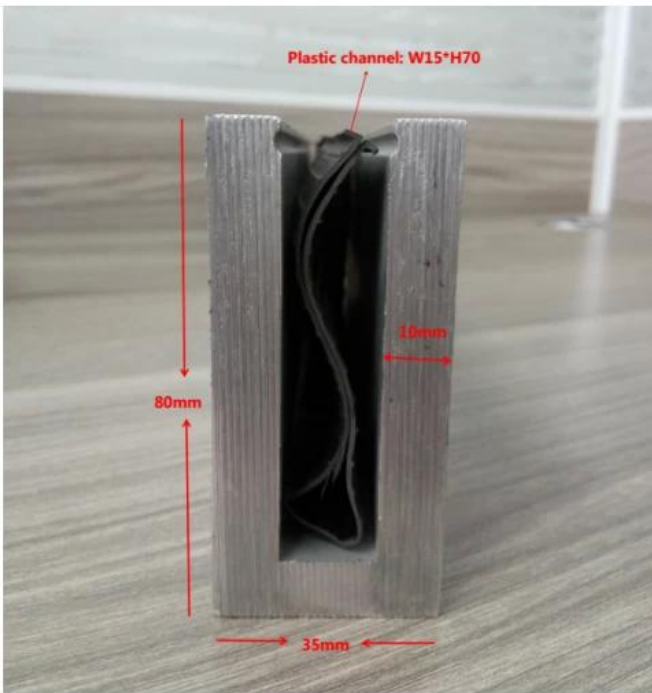




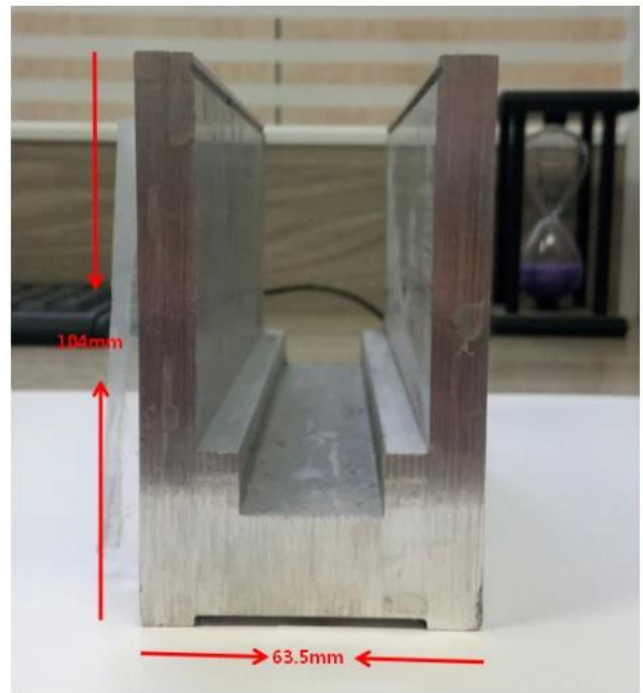


ALTRI TIPI DI CANALE A U IN ALLUMINIO PER RINGHIERA IN VETRO:

Small profile: for glass thickness 10-12.76mm

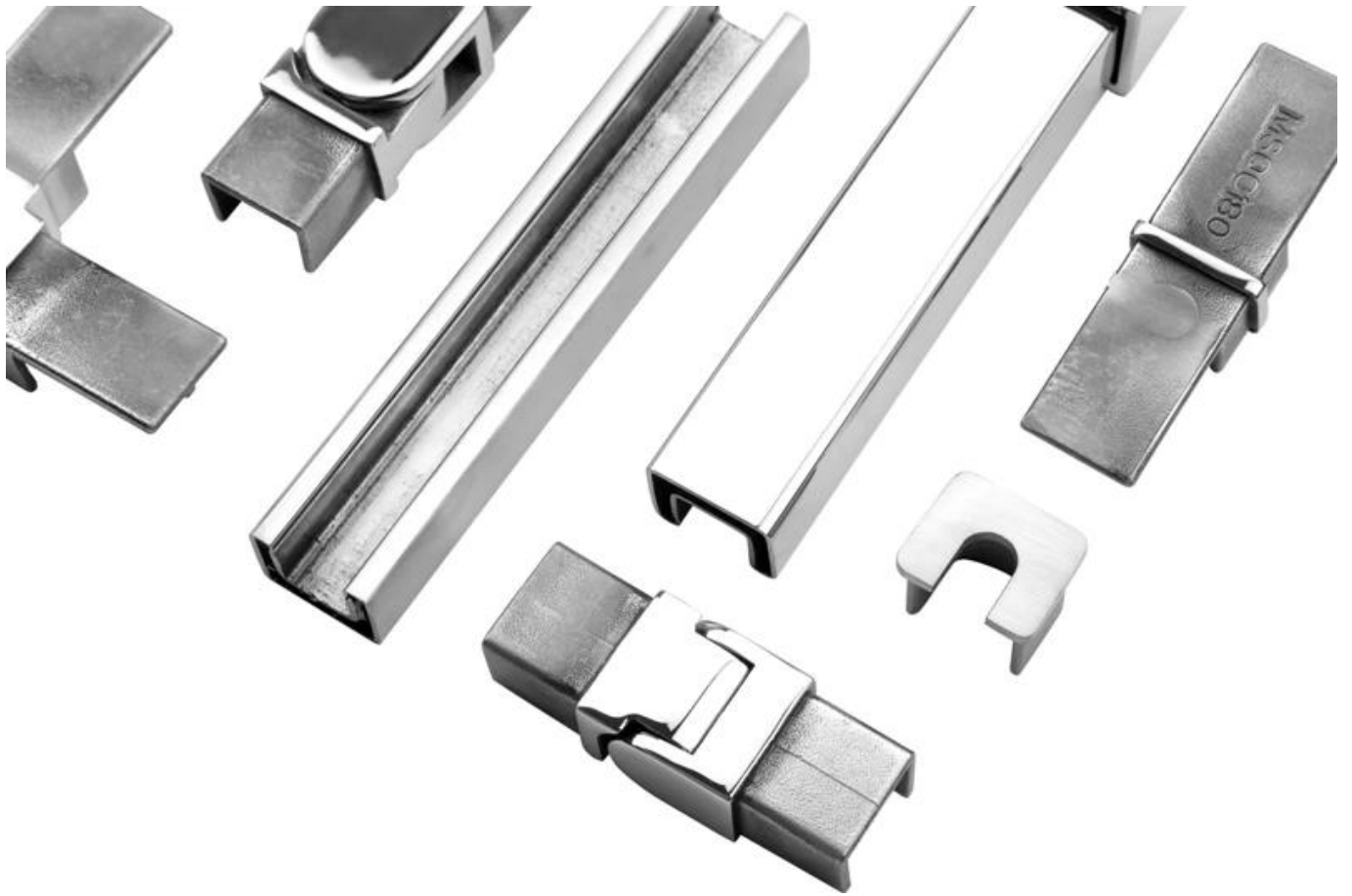


Big profile: for glass thickness 20-30mm



CORRIMANO TUBO SLOT:







FAQ

1. sei fabbrica?

Sì, siamo fabbrica.

2. Offrite campioni gratuiti?

Sì, offriamo campioni gratuiti, ma i clienti devono pagare costi espressi.

3. Quali materiali hai?

Abbiamo il materiale di acciaio inossidabile 304, 316, 316L e Duplex 2205.

4. Qual è il tuo MOQ?

MOQ dell'ordine richiesto è di 1 pz.

5. Che tipo di pagamento accettate?

Accettiamo il pagamento di T / T, LC, PayPal, West Union, ecc.

6. Qual è il tuo termine di pagamento?

Il nostro termine di pagamento è T / T (100% o 30/70) o LC a vista.

7. Qual è il tempo di consegna?

Il nostro tempo di consegna va da 5 giorni a 30 giorni in base alla quantità.

8. Offrite servizi OEM e ODM?

Sì, offriamo il servizio OEM e ODM.

9. Offrite un servizio post-vendita?

Sì, offriamo un servizio post-vendita. Qualsiasi reclamo relativo agli ordini verrà evaso in tempo entro 12 ore.

Contattaci subito per maggiori informazioni:

vigilia

E-mail: sales03@launch-china.cn

Cellulare / Whatsapp: +8613686807796