

Senza telaio in vetro Ringhiera in acciaio inossidabile
Vetro Balaustra di interdizione Pins per cemento o
legno





Specifiche:

progettazione situazione di stallo in vetro acciaio inox è molto popolare per balastra in vetro senza cornice per le scale e ringhiere balcone. è molto facile per l'installazione e si può godere la vista liberamente.

materiale 1.AISI304 / 316

2.brushed e finitura a specchio e nero opaco

3.to pannello in vetro fit10-19mm

ordine del campione 4.welcome prima produzione di massa

braccio di ferro in acciaio inox in vetro con bullone per substrato di acciaio / cemento:



Acciaio inossidabile situazione di stallo in vetro wesimo in legnoviteper il montaggio su substrato di legno:



In acciaio inossidabile Vetro di interdizione in colore nero opaco:



In acciaio inossidabile Vetro Standoff pacchetto di produzione:



Stainless acciaio ringhiera di vetro Progetto Standoff:

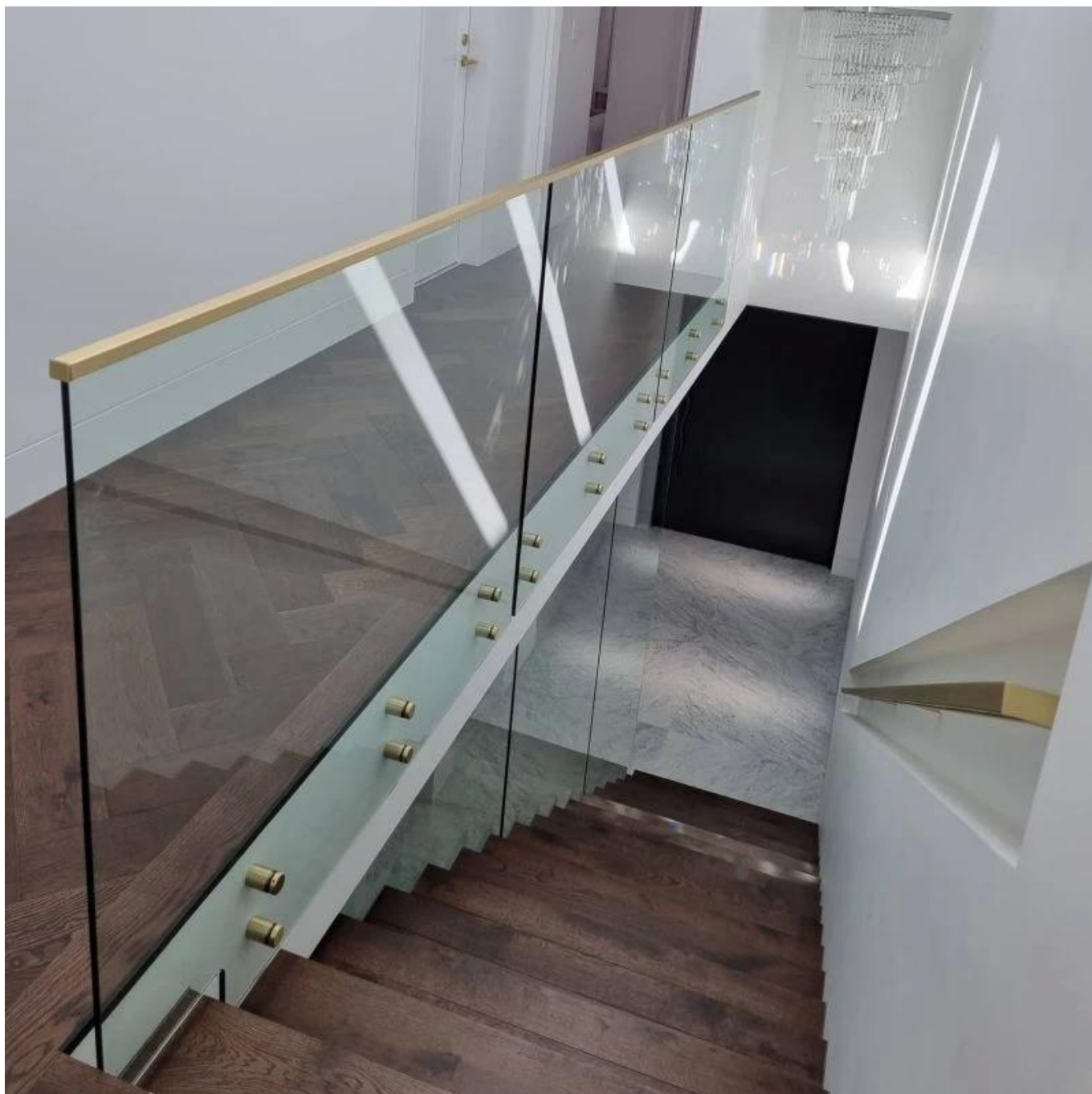
1) Bicchiere punto morto+corrimano+corrimano supporto



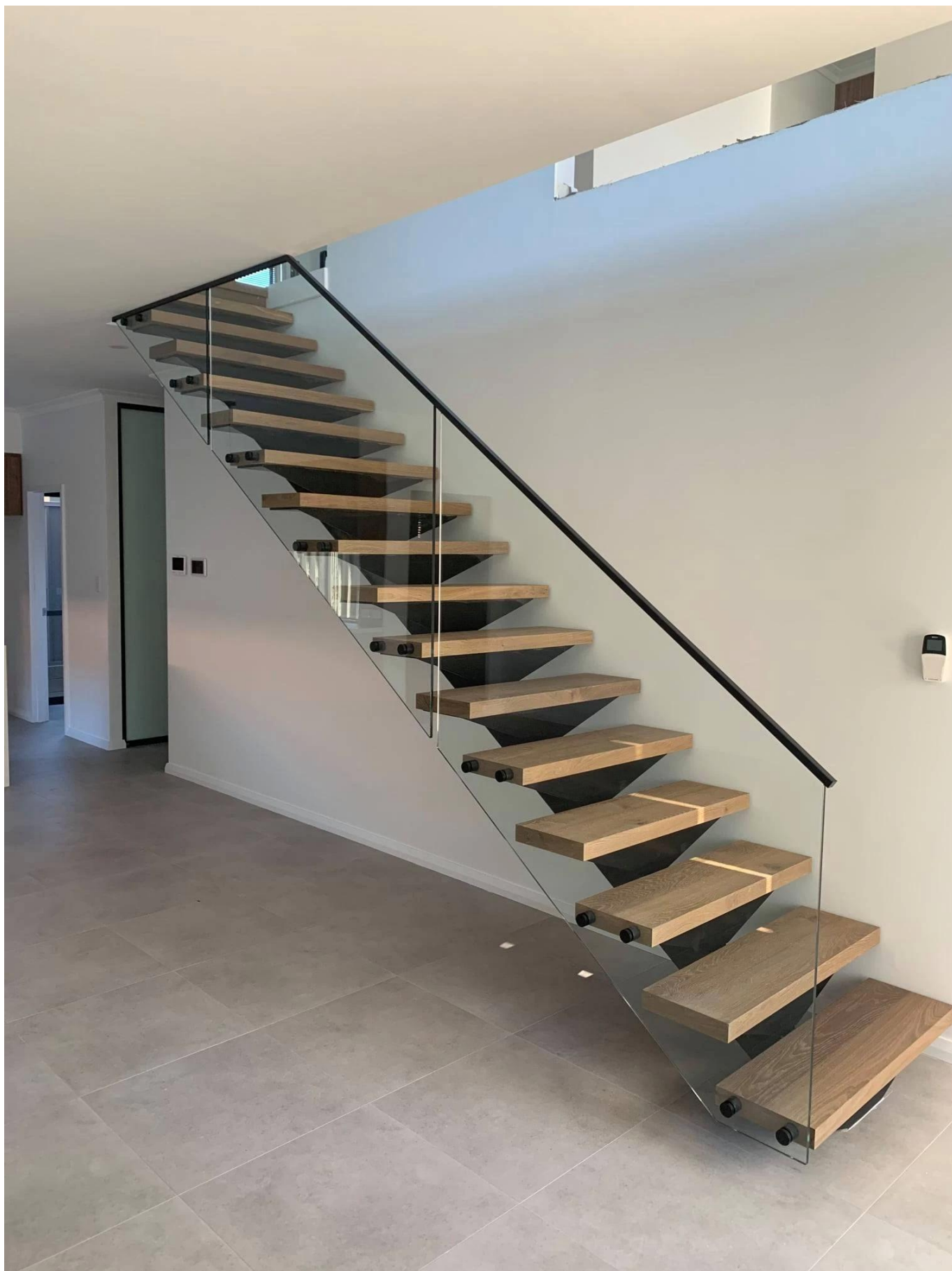
2) Bicchiere punto morto + bicchiere morsetto in tra



3) Bicchiere punto morto + superiore scanalato corrimano in colore oro



4) vetro stallo top + scanalato corrimano in colore nero.



PIÙ DI VETRO STANDOFF SUPPORTO DISEGNI:



SF-50T



SF-50A



SF-50



SF-38



SF-38Z



SF-30

Contattaci subito per maggiori informazioni!

E-mail: sales04@launch-china.cn.

Mob: +86 159 8933 9827