

Vetro a morsetto angolo di vetro CB-90 per all'aperto recinzione

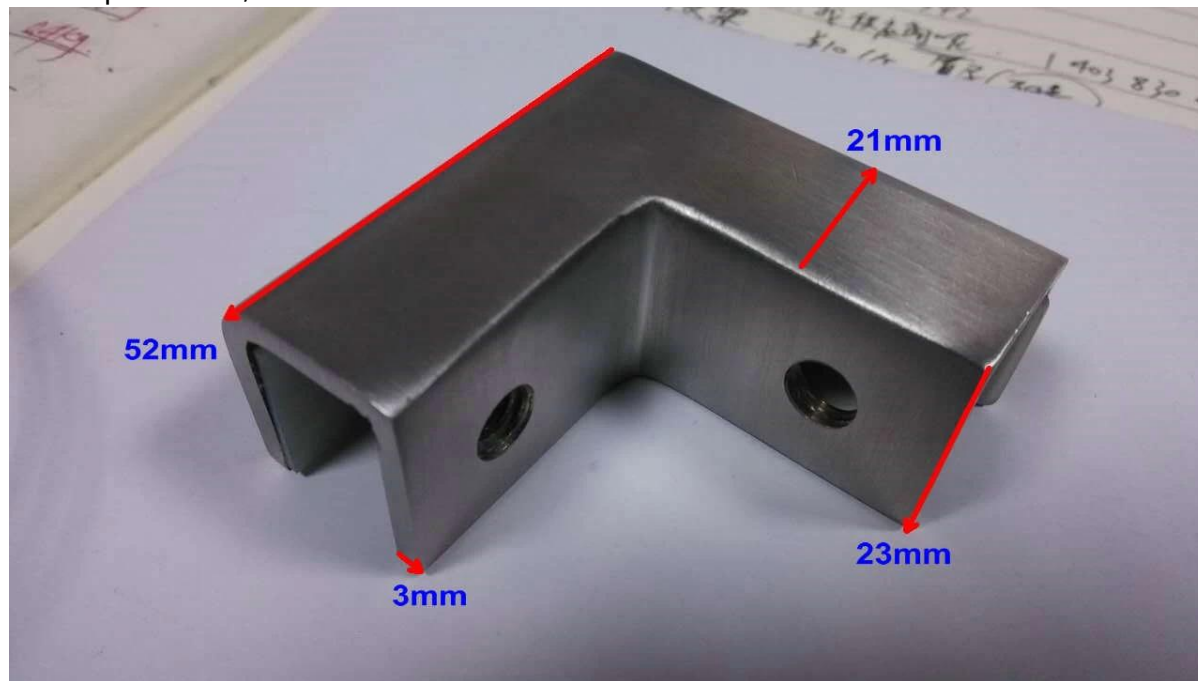
CB-90

Materiale: acciaio inossidabile 304/316;

Raso satinato o lucidato a specchio;

Dimensione:

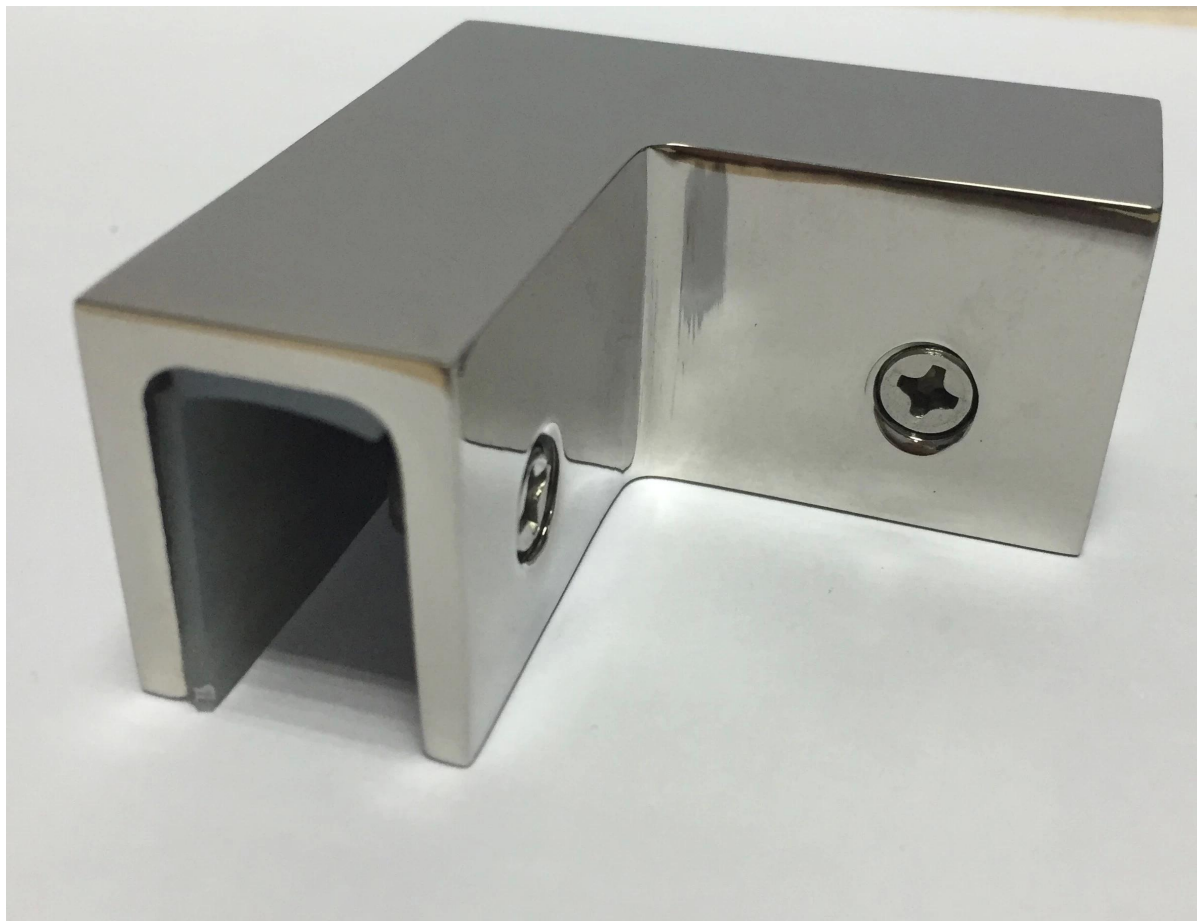
Raso spazzolato;



Parte interna con guarnizione di plastica



Lucidato a specchio;



Progetto:
Morsetto di vetro ad angolo regolabile



Progetto

Morsetto di vetro ad angolo con zipolo vetro nella parte inferiore della recinzione di vetro

Clicca sulla foto per ulteriori informazioni;

