

## **Kit di ringhiera cavi di vendita calda hardware 316 maniche protettive in acciaio inox**

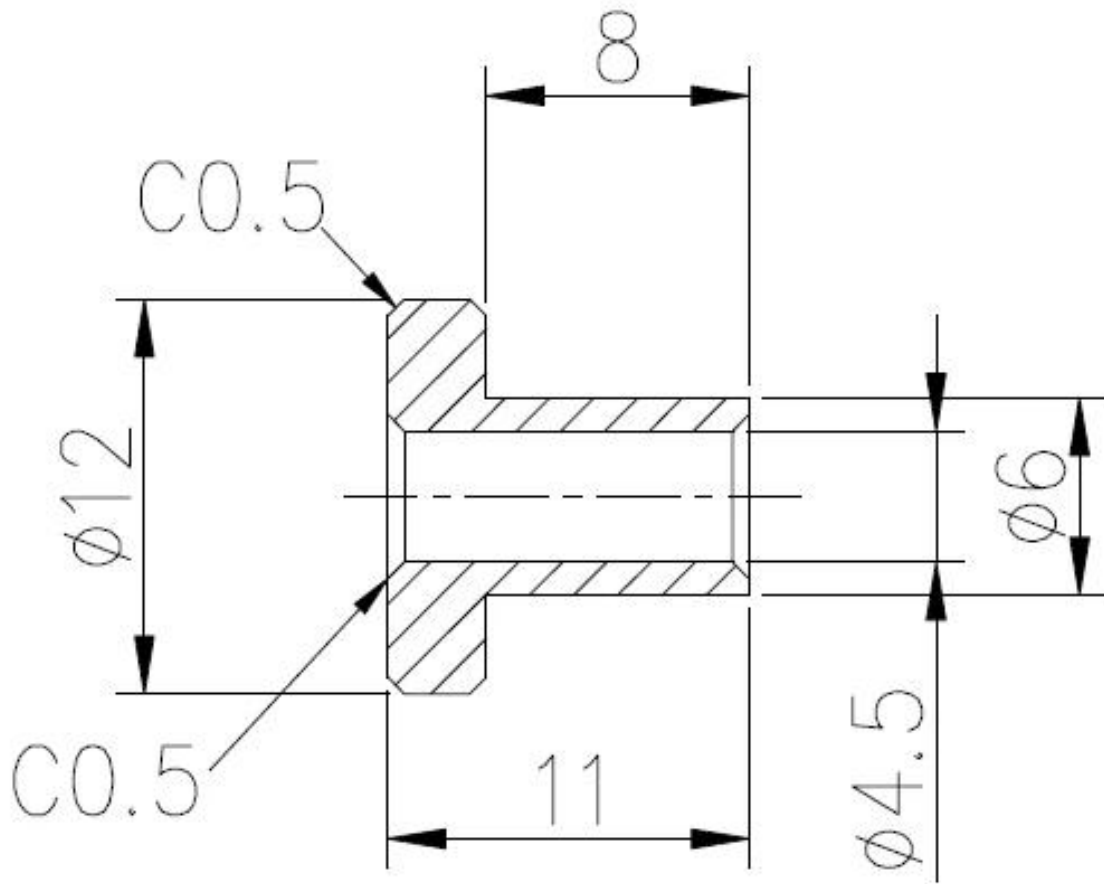
### **Specifiche tecniche:**

- \* Nome del prodotto: manicotto protettivo della ringhiera dei cavi
- \* Materiale: acciaio inossidabile T316
- \* Dimensioni del cavo: 3-5mm
- \* Trattamento superficiale: satinato o lucidato
- \* Caratteristica: Antirivolo
- \* Applicazione: all'aperto o al coperto
- \* Utilizzo: protezione del cavo da sfilacciamento o sfregamento su posti di legno o in acciaio, perfetto dove il cavo transita o giù un set di scale o un lato all'altro quando si gira, previene il danno post e cavi
- \* Imballaggio: polisacco, cartone o secondo le esigenze del cliente
- \* Le specifiche speciali possono anche essere prodotte in base al disegno e al campione.





**Disegno tecnico:**

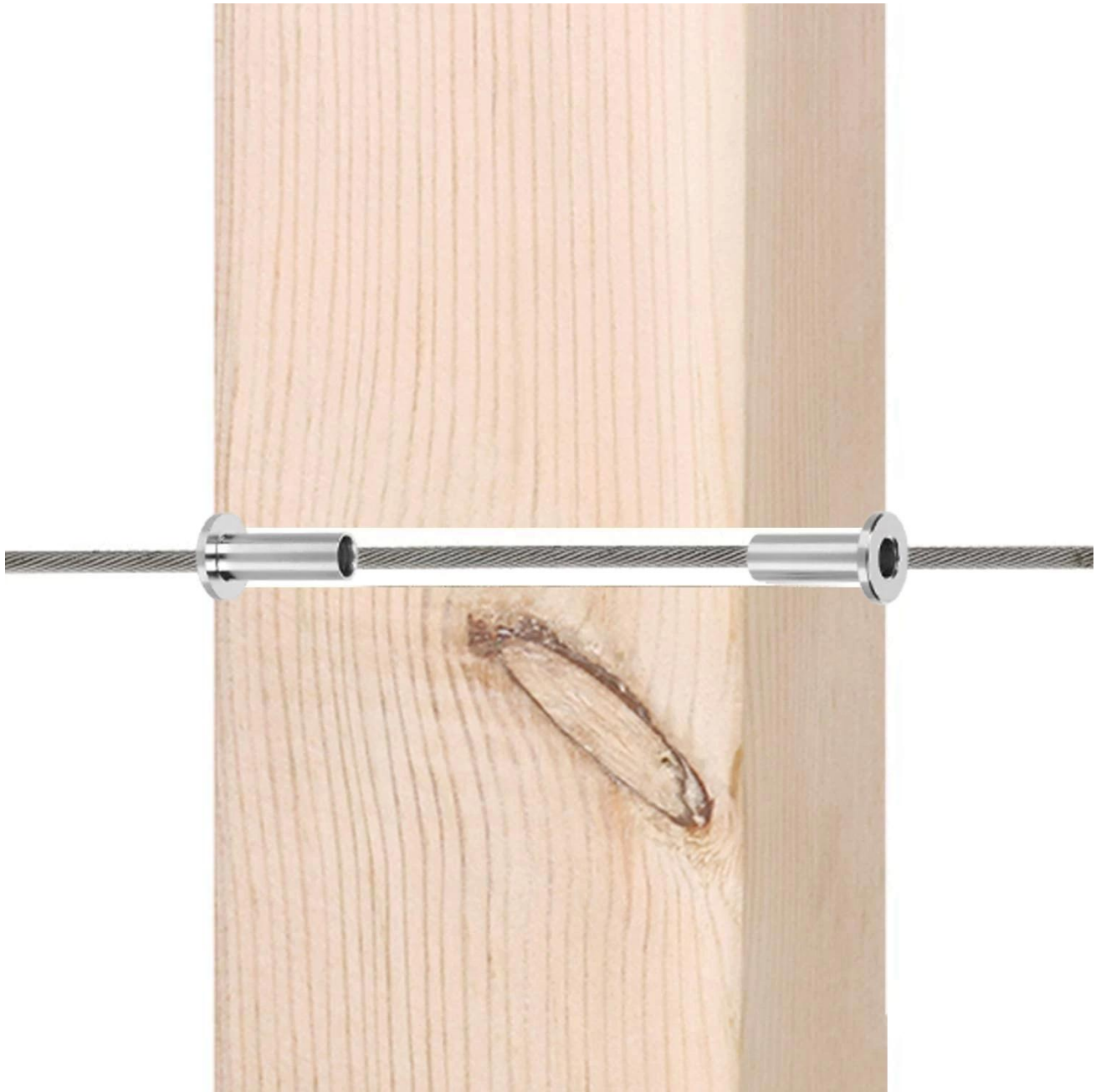


**Produzione:**

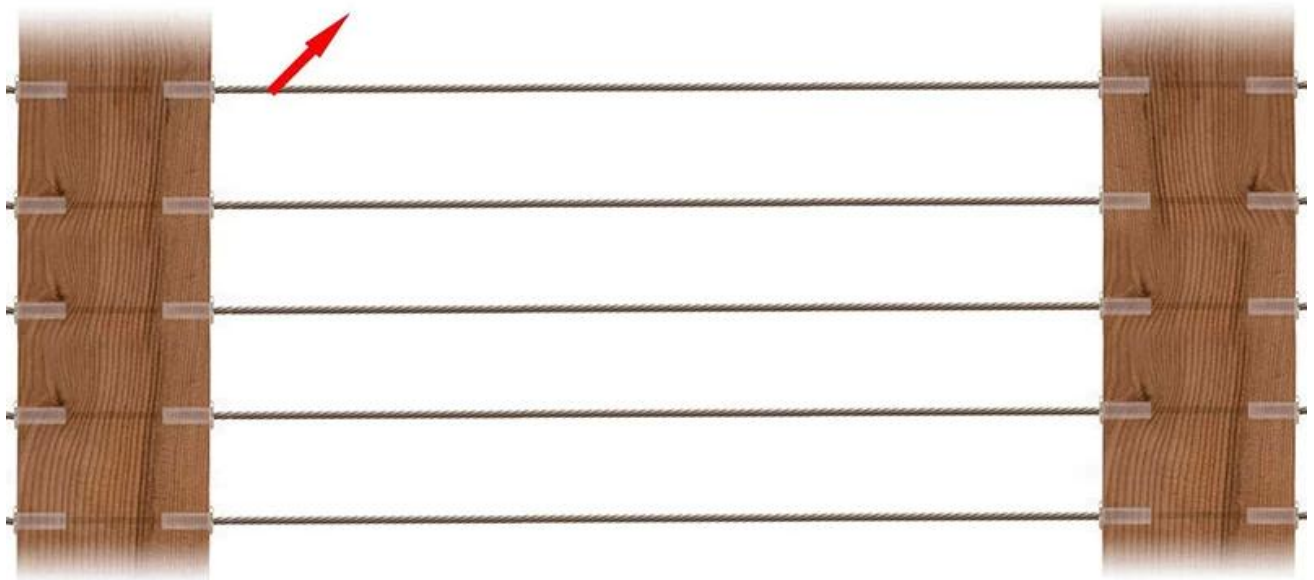


**Installazione:**









**ProgettoFotografie:**



**Acciaio inossidabile tipo 316 ha la migliore resistenza alla corrosione tra gli acciai**



**inossidabili standard. Resiste a pitting e corrosione con la maggior parte delle sostanze chimiche ed è particolarmente resistente alla corrosione dell'acqua salata.**

**Questi possono essere utilizzati per una varietà di applicazioni. Barche a vela e yacht, ringhiera di cavi e per vele ombreggiate.**

**1) Materiale: acciaio inossidabile 316 o acciaio inossidabile 304**

**2) Finitura superficiale: lucidata o satinata spazzolata**

**3) Standard: metrica e non uniforme**

**4) Design del cliente: il nostro team di ingegnere esperto può sviluppare i prodotti e la produzione in conformità con campioni, disegni o solo idee**

**5) Consegna: via mare, via aerea o tramite servizio espresso**

**6) Termine prezzo: fob o cif**

**7) Dimensioni: da 3 mm a 6 mm o secondo le vostre richieste**

**8) Tipo: frontiera svasata della testata frontale, estremità sganciata di althead e estremità a domehead spavaldo**

**9) Imballaggio: pulite sacchetti poli e cartoni e pallet o secondo le richieste**

**10) Per un'ulteriore regolazione della Swage, inviaci un'e-mail per il catalogo completo**

**Contattateci per maggiori informazioni:**

**HP / Whatsapp / WeChat: +8615989339827**

**E-mail: [sales04@launch-china.cn](mailto:sales04@launch-china.cn).**