

Cerniera autochiudente G-G2

Cerniera per porte in vetro in acciaio inossidabile 316 caricata a molla per recinzione della piscina

Caratteristiche:

- Disponibilità: in magazzino
- Peso: 4.400 libbre / 1.996 kg
- Dimensioni: 4,205 " × 3,543 " / 106,807 mm × 89,992 mm
- Realizzato in SS316
- Da utilizzare con vetro da 8-12,76 mm.
- Peso massimo dell'anta: 30 kg / coppia
- Larghezza massima dell'anta: 900 mm.
- La molla può essere regolata per il controllo della velocità di chiusura.
- Tipologie disponibili: modello da muro / palo quadro a cerniera in vetro **G-W**, Modello con cerniera da vetro a vetro a 180 gradi **G-G**, modello da palo tondo a cerniera in vetro **G-R**

Spring loaded hinges

Stainless steel spring loaded hinges

-Made of SS 316

- For use of 8-12.76mm glass

Maximum door leaf weight : 30 kg /pair

Maximum door leaf width : 900mm

Spring can be adjusted for closing speed control .



Part # G-G



Part # G-R



Part # G-W

Cerniera a chiusura automatica G-G2 per recinzione da piscina in vetro nero opaco

KEBIL 科比奥®



KEBIL 科比奥®



Modello n. G-G2, cerniera vetro-vetro

KEBIL 科比奥®





Modello n. G-W2, cerniera da vetro a palo quadrato / muro



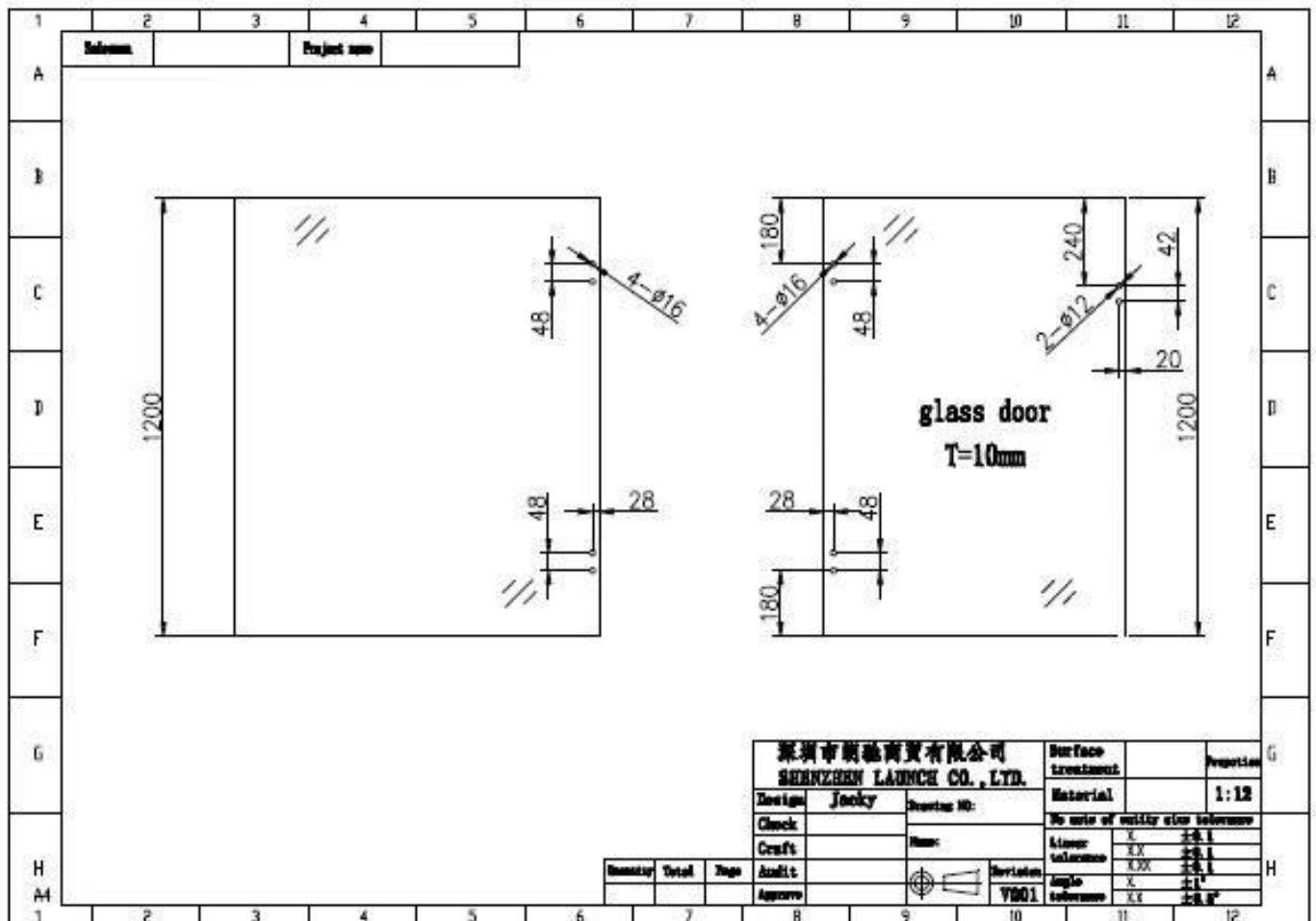
Modello n. G-R, cerniera da vetro a palo quadrato / muro



recinzione per piscina cerniera per porta in vetro in acciaio inossidabile 316
caricata a molla installata

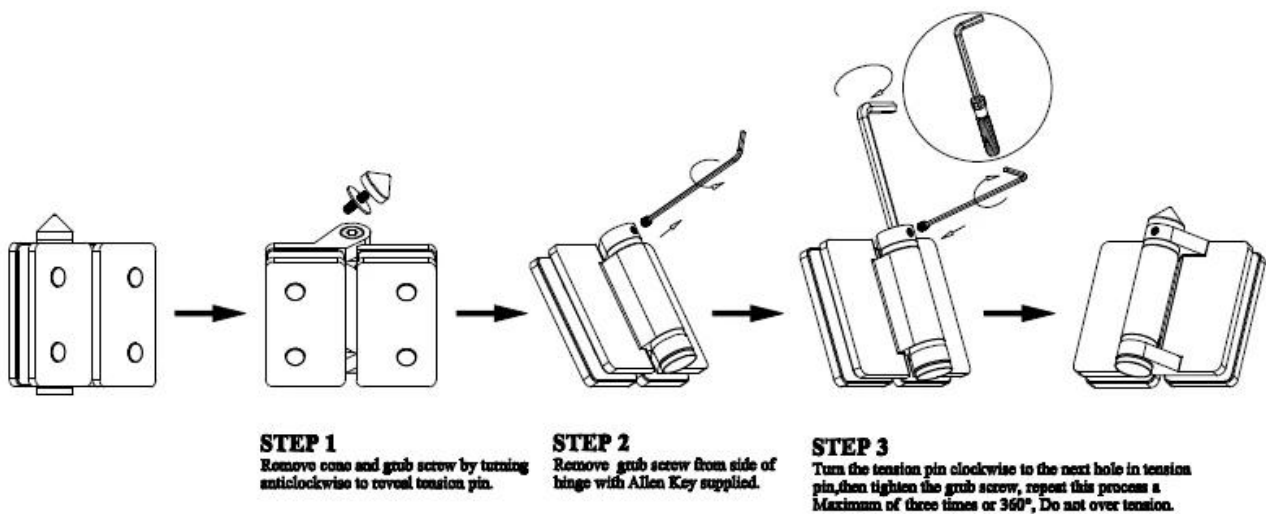


cerniera per porte in vetro disegno posizione fuori pannello vetro standard



Istruzioni per l'installazione della cerniera della porta in vetro della recinzione della piscina in acciaio inossidabile 316:

Instructions for adjusting tension on Glass to Glass hinge



Imballaggio:





FAQ

1. sei fabbrica?
Sì, siamo fabbrica.
2. Offrite campioni gratuiti?
Sì, offriamo campioni gratuiti, ma i clienti devono pagare costi espressi.
3. Quali materiali hai?
Abbiamo il materiale di acciaio inossidabile 304, 316, 316L e Duplex 2205.
4. Qual è il tuo MOQ?
MOQ dell'ordine richiesto è di 1 pz.
5. Che tipo di pagamento accettate?
Accettiamo il pagamento di T / T, LC, PayPal, West Union, ecc.
6. Qual è il tuo termine di pagamento?
Il nostro termine di pagamento è T / T (100% o 30/70) o LC a vista.
7. Qual è il tempo di consegna?
Il nostro tempo di consegna va da 5 giorni a 30 giorni in base alla quantità.
8. Offrite servizi OEM e ODM?
Sì, offriamo il servizio OEM e ODM.
9. Offrite un servizio post-vendita?
Sì, offriamo un servizio post-vendita. Qualsiasi reclamo relativo agli ordini verrà evaso in tempo entro 12 ore.

Contattaci per maggiori informazioni ora

vigilia

E-mail: sales03@launch-china.cn

Skype: launch_03

HP / WhatsApp / WeChat: +8613686807796