

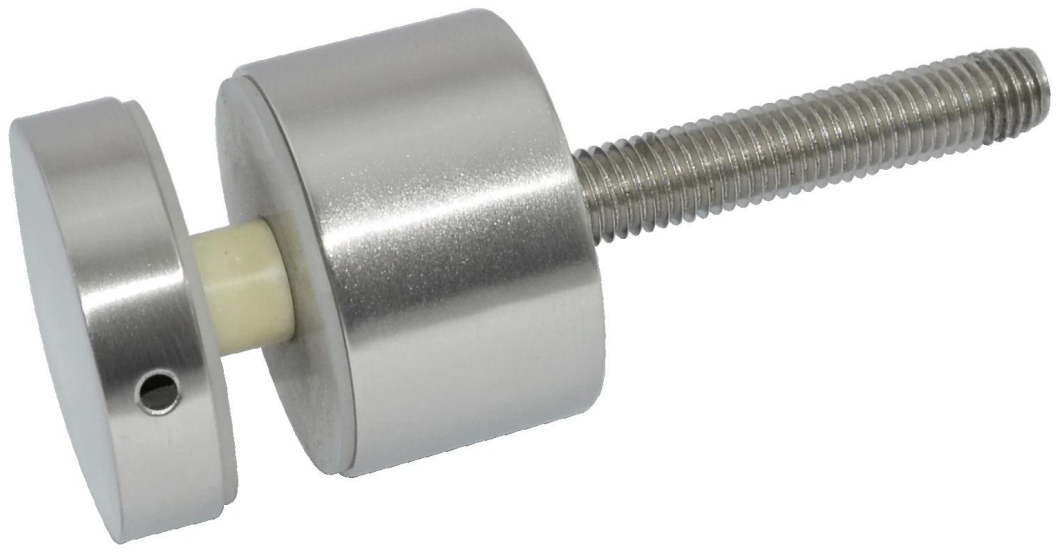
Vetro perno standoff viene utilizzato come supporto di vetro sul bordo del balcone, scale, gradini, terrazza, sdraio ecc tenendo riposare il bicchiere e stabile.

Il vantaggio di questo prodotto è il design moderno, vista libera, superiore classe e sicurezza stabile. Potrai vedere dalla foto qui sotto:



SF-50

Raso e finitura a specchio:





Vite di legno:



Metodo di installazione:

Con foro sul vetro, può essere installato sul cemento o legno

Area di installazione

Indoor / balcone esterno, terrazza, scale, gradini, piscina, lato mare, ecc

Progetto

Terrazza e il ponte:



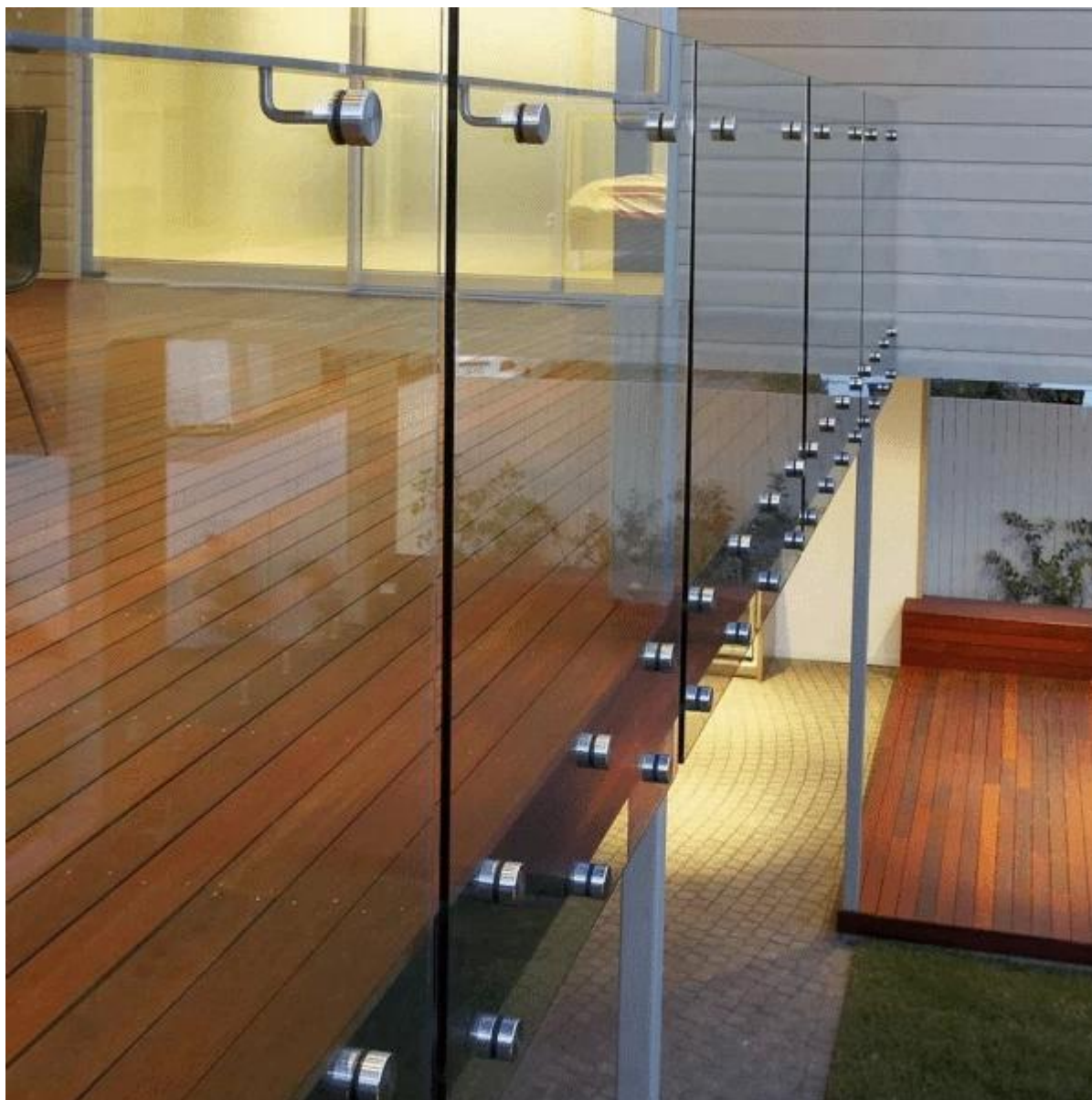
Scala:







Balcone



Pacchetto:
Ciascuno in sacchetto di plastica o schiuma;
16pcs in una scatola di cartone;



120

2013/12/03