

## **Connettore della barra della barra della barra della barra della barra della barra del trabocco della barra della barra della barra della barra degli inox**

Può contenere barre trasversali da 6 mm / 8mm / 10 mm 12mm, applicato su scala / balcone / sistema di ringhiere trasversali.

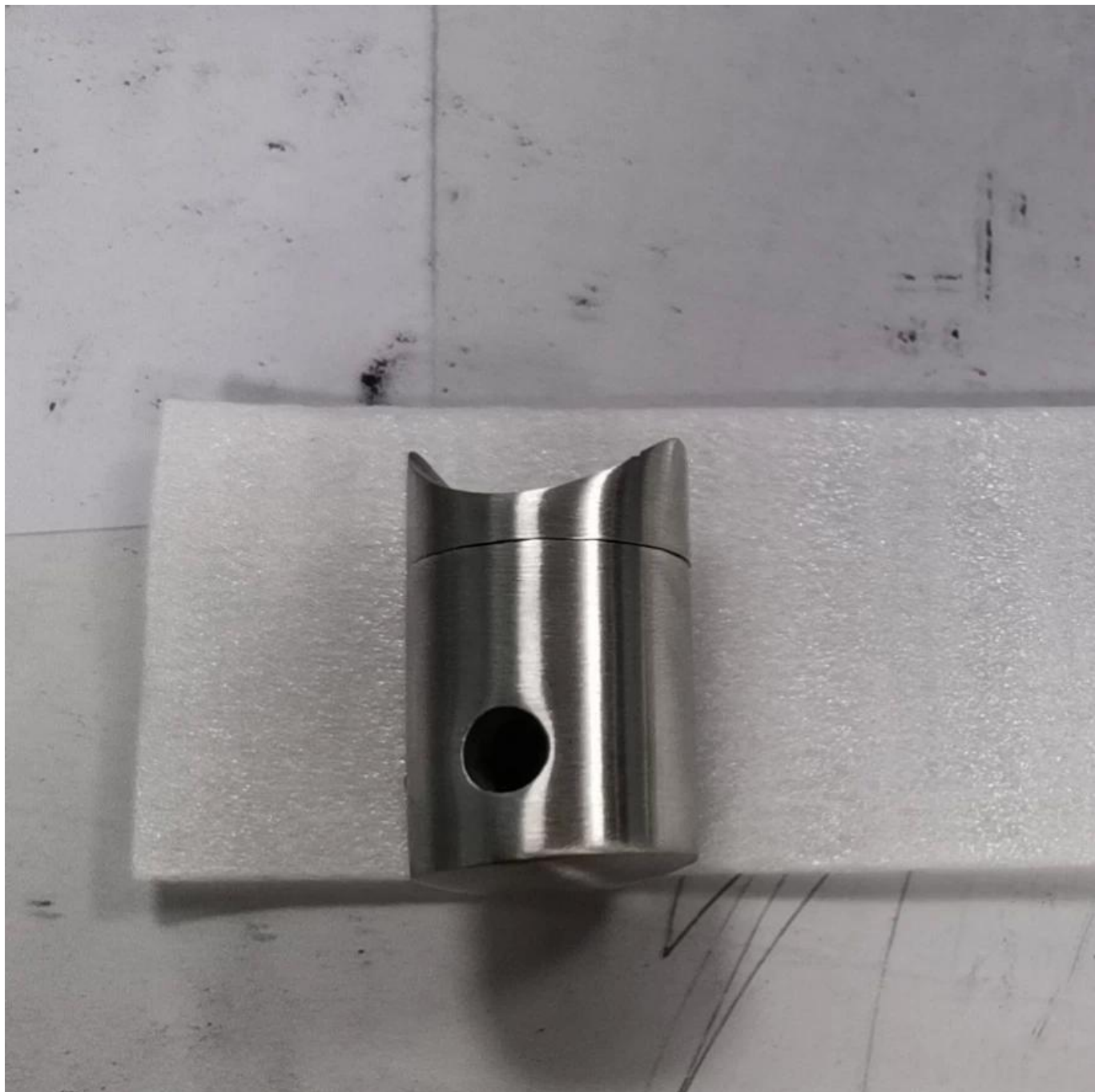
### 1. Foto per Connettore a barre a barre a barre trasversale in acciaio inox





2. Diverso Dimensione Disegniper Connettore a barre a barre a barre trasversale in acciaio inox







3. Specifiche. per Connettore a barre a barre trasversale in acciaio inox

- finitura satinata in acciaio inox 304/316

- Tenere barrette / tubi da 6 mm / 8mm / 10mm / 12mm / tubi
- fatto con la casting
- Utilizzato sul sistema di ringhiere traverse

#### 4. DiversoringhieraDesigns:pavimentomontatoolatomontato





**LCH-101**







5.Finitura diversa perConnettore a barre a barre a barre trasversale in acciaio inox





6 Foto di progetto per Sistema di ringhiera dell'asta in acciaio inossidabile  
Connettore a barre portaborina





Non esitate a contattarci per citazione ora!

Wendy: [sales04@launch-china.cn](mailto:sales04@launch-china.cn).

Mobile / WeChat / Whatsapp: +86.15989339827.