

Ringhiera sottovuoto Mini Top Rail in acciaio inox satinato Slimline

1. Corrimano sottile in acciaio inossidabile per mini guide Nanorail da 25 mm x 21 mm specifiche:

- Materiale: acciaio inossidabile 316L
- Finito: spazzolato o lucidato a specchio
- Per il thickness di vetro solitamente usato per 10 - 13,52 mm
- Dimensione: 25 mm Largo x 21 mm Alto Tubo rettangolare con una fessura 14x14mm lungo il fondo per sedersi direttamente nel vetro.
- Il tubo è disponibile con lunghezze da 2900 mm e 5800 mm.
- I raccordi disponibili includono:

Straight Joiners







Joiners di 90 gradi

Falegnami orizzontali regolabili

Falegnami verticali regolabili

Tappi terminali

Piastre a muro

Square Shape Top Rail Fittings	MSQC180	Square 180 degree connector		stainless steel 316	Mirror polished
	MSQC90	Square 90 degree connector			
	MSQCW	Square wall to rail connector			
	MSQCAP	Square end cap			
	MSQC90 - A1	Vertical, Up/Down adjustable connector			
	MSQC90 - A2	Horizontal, Left/Right adjustable connector			

21*25mm slot handrail

5.8 m per length



180 degree joiner



90 degree joiner



Vertical adjustable joiner



Horizontal I adjustable joiner



Wall to handrail joiner



End cap

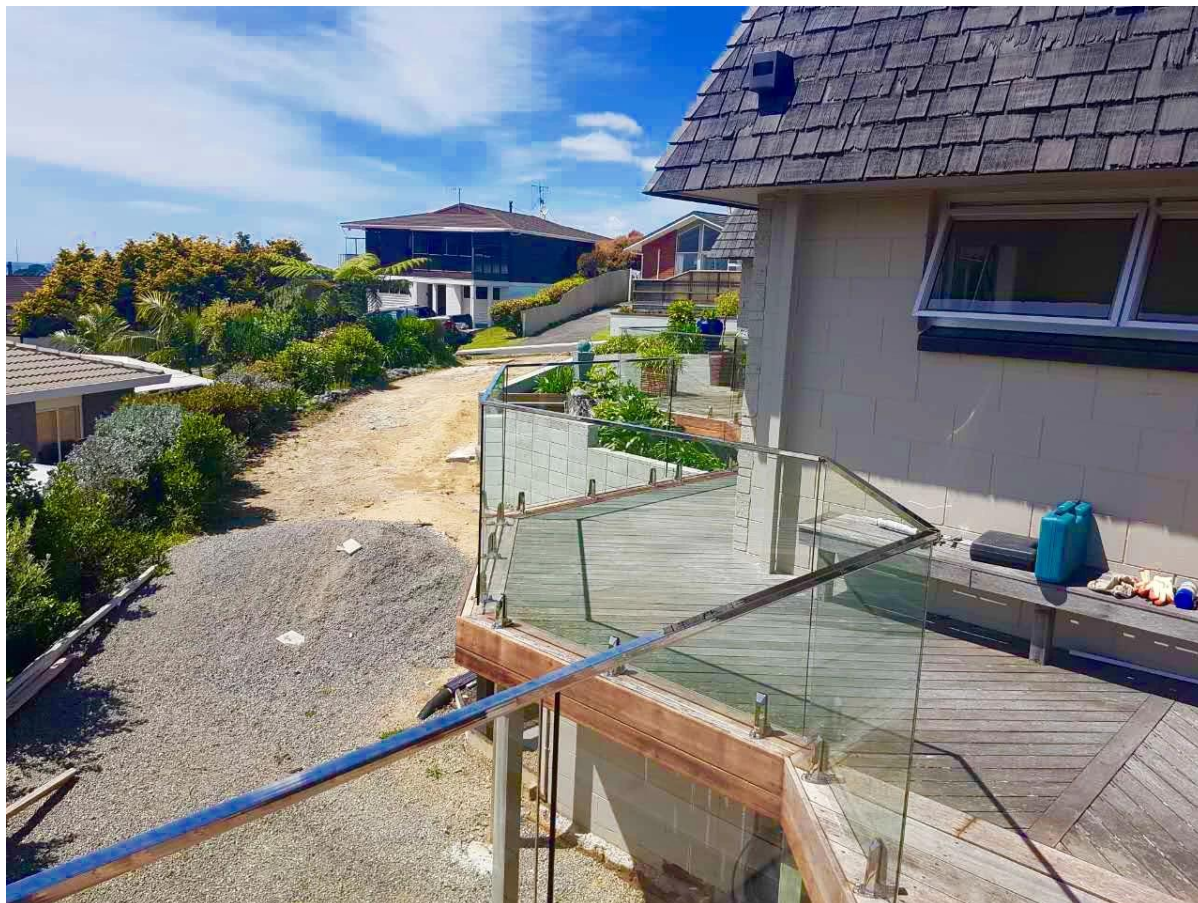




2. Inoltre, Mirror Polished & Finitura spazzolata 25mm x 21mm, Diamter 25.4mm Corrimano sottile in acciaio inossidabile Nanorail Mini Rail disponibile:







3. Imballaggio:

1). Confezione di cartone di cartone

Ogni pezzo di corrimano scanalato coperto con maniche di plastica, quindi messo in un tubo di cartone, 5 pezzi in un fascio.



2). Confezionamento di sacchetti di bolle

Ogni parte del corrimano è coperta da manicotti di plastica, quindi 6 pezzi con sacchetto intrecciato imballato in un fagotto, quindi il pacchetto viene imballato con un sacchetto a bolle esterno.





Qualsiasi interesse, si prega di contattare con me liberamente:

E-mail: sales02@launch-china.cn . Skype: [lanciare-02](https://www.skype.com/name/lanciare-02) .

