

Pins Pins Pins Pins Branding Black Black Pins, Punto di fissaggio in vetro

Nome	Pins in vetro massiccio per balastra e corrimani
Modello numero:	SF-50.
Diametro	50mm.
Processo produttivo	Lavorazione CNC.
Materiale	Acciaio inossidabile 304/316.
Finito	Raso / specchio / nero
Installazione	Parete di vetro montata
Per spessore del vetro	10-19mm.
MOQ.	10 pezzi per articolo



Il ringhiera di vetro è una barriera di sicurezza che sta diventando sempre più popolare.

È soprattutto un corrimano protettivo che protegge i suoi utenti da possibili cadute.

UN **Punto fissaggio** ringhiera di vetro ha varie applicazioni:

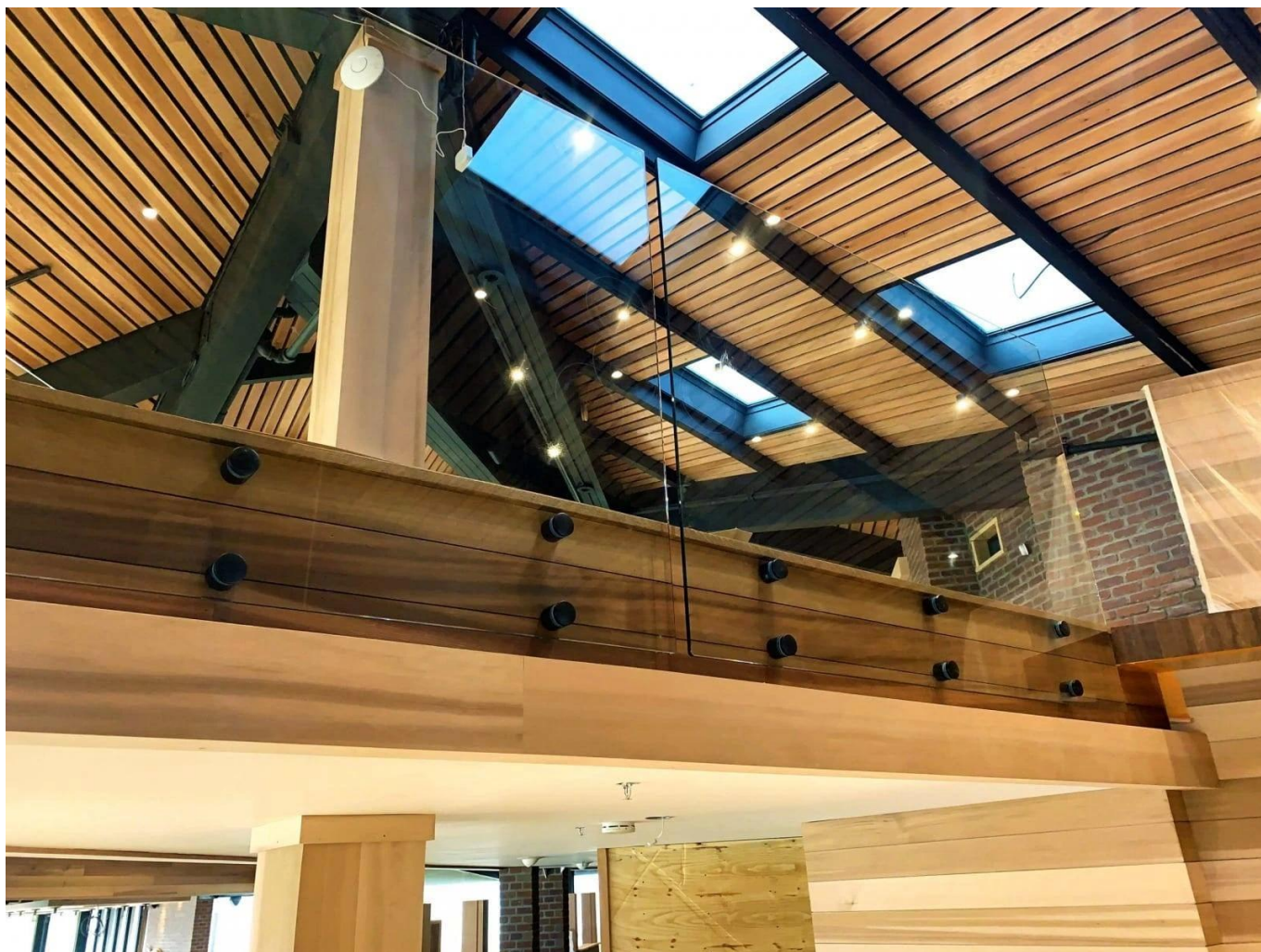
Barriera in vetro di sicurezza per piscina e patio

Balcone in vetro Balastra

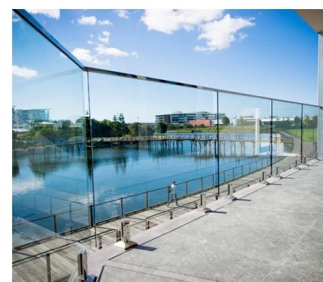
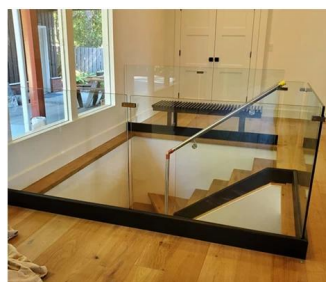
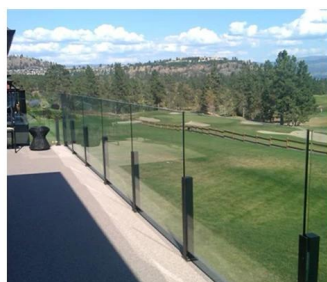
Rastrello con scala in vetro

Guardaglio di sicurezza per atterraggio o mezzanino.





Oltre al nostro **Ringhiera in vetro sui profili**« Gamma, Kebil ti offre anche una vasta gamma di ringhiere di vetro adattate alle tue esigenze: Punto fissaggio, fissaggio a morsetto, fissaggio del profilo laterale, incorniciato su ciascun lato, con post, ecc ...



Benvenuti a contattarci se necessarie ulteriori informazioni:

viglia

Email: sales03@launch-china.cn.

HP / Whatsapp: +8613686807796