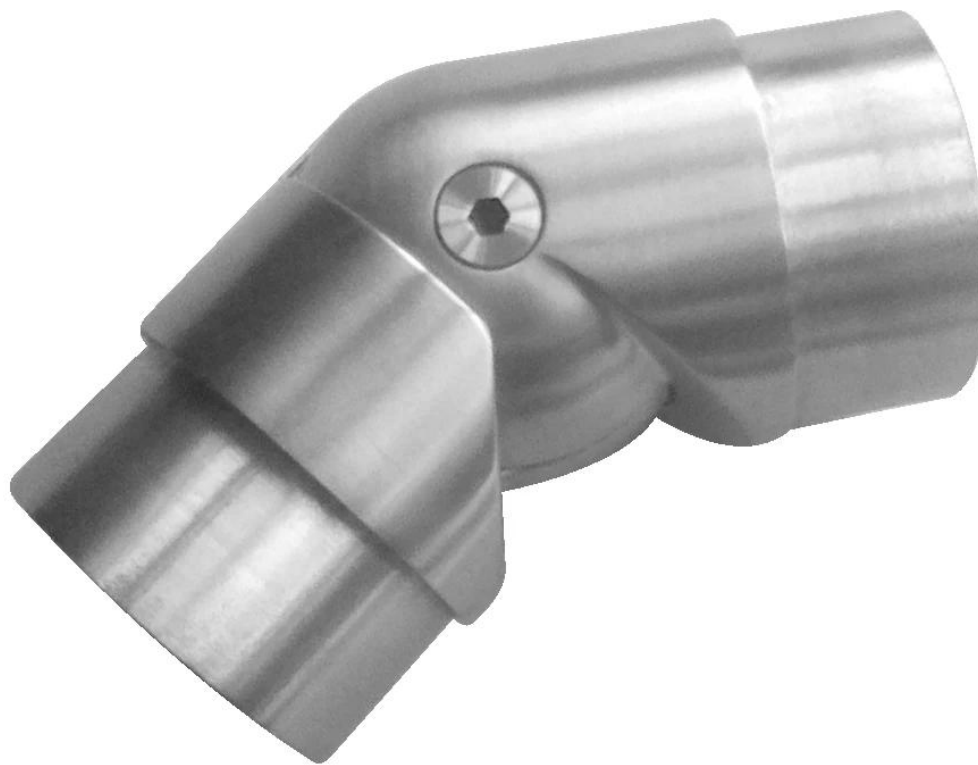


I. SPECIFICHE. PER Raccordo corrimano regolabile per connettore corrimano tondo

|                   |                               |
|-------------------|-------------------------------|
| GENERE            | GRADI REGOLABILI              |
| MATERIALE         | ACCIAIO INOSSIDABILE 304/316  |
| FINIRE            | SPECCHIO, FINITURA SPAZZOLATA |
| PER TUBO DIAMETRO | 42,4/50,8 mm                  |
| ASSEMBLARE        | ADERENTE                      |
| MOQ               | 1 pc                          |

II. Foto per raccordo corrimano regolabile connettore corrimano rotondo





Abbiamo più modelli di raccordi per corrimano disponibili -

