

## Descrizione

- Zipolo piastra base round RBM-2 per la balaustra di vetro dell'acciaio inossidabile
- Materiale: acciaio inox 316, 316L, duplex2205
- Tondo diametro base: diametro 100mm
- Per spessore di vetro: mm 10-13,52 (forniamo anche zipolo di vetro per vetro mm 15-16)
- Per tenere il bicchiere largo 1500mm, altezza  $\leq 1200$ mm.  
(se vetro high > 1200mm, carotatrice zipolo rotondo e quadrato è consigliato)
- Applicazione: recinto sicuro cristallina piscina, balcone di frameless ringhiera, ponte ringhiera di vetro, in acciaio inox giardino scherma, ringhiera in acciaio inox di cortile.
- Per sia commercial che il design per la casa casa moderna
- Per il commercio all'ingrosso e al dettaglio (siamo fabbrica)
- Il campione è sempre disponibile
- Hanno superato la prova di resistenza

## Dettagli dei prodotti

superficie dello specchio



superficie satinata

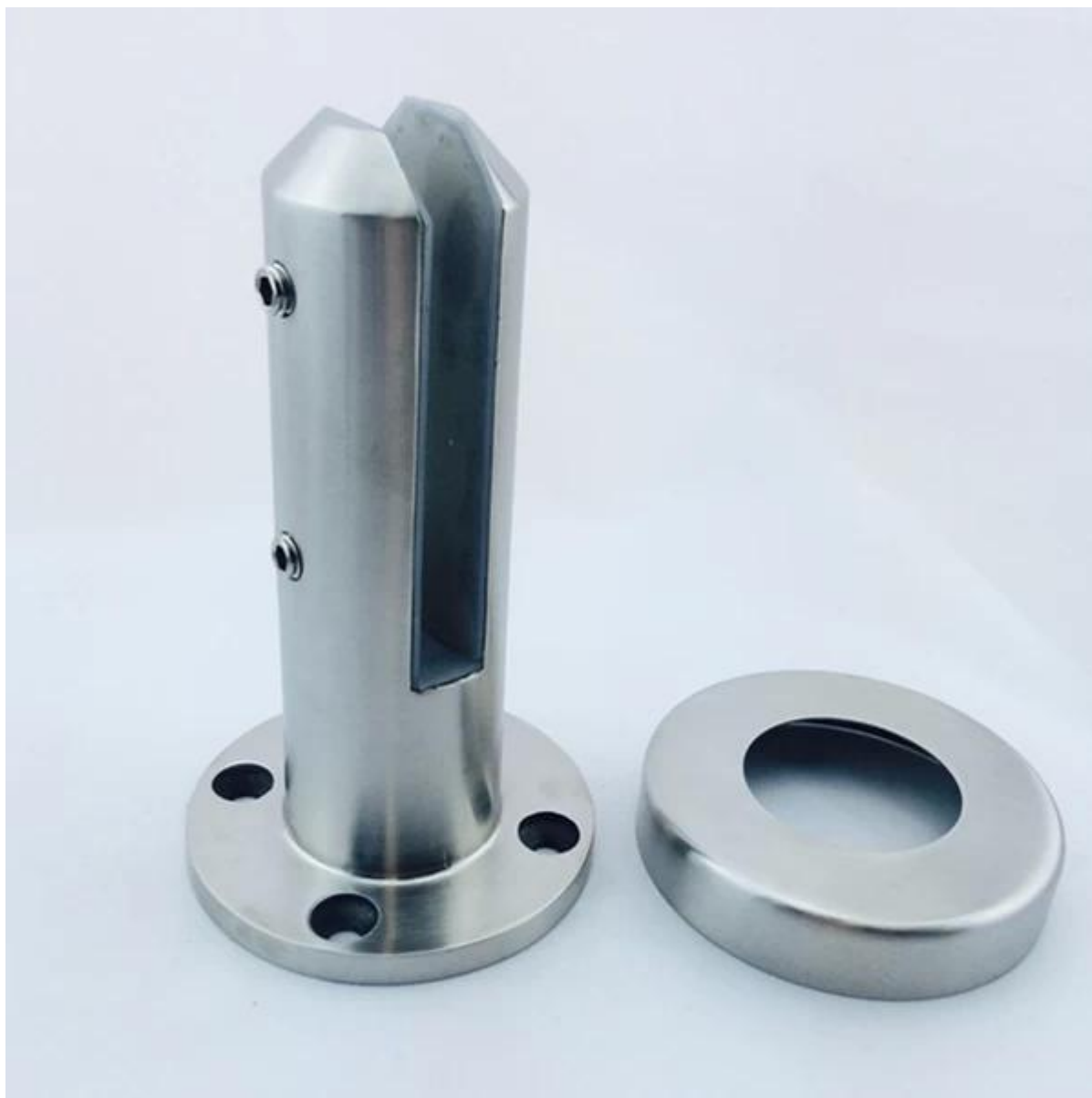


Foto del progetto





prodotti associati: [fermo di portello di vetro](#), [cerniera di portello di vetro](#), [Tubo corrimano della scanalatura](#)

Per altro vetro balastra Tank, andare [QUI](#)

## Rapporto di prova di forza

### Results Summary

(For details of individual tests, refer to the tables on the following pages.)

ID	Item/Heat No.	Dimensions/Type/Details	Finish	Overall Assessment
14117/01	SSBM316	180mm High, 50mm Square, Base Plate 316 Stainless steel	316L	COMPLIES

### Remarks

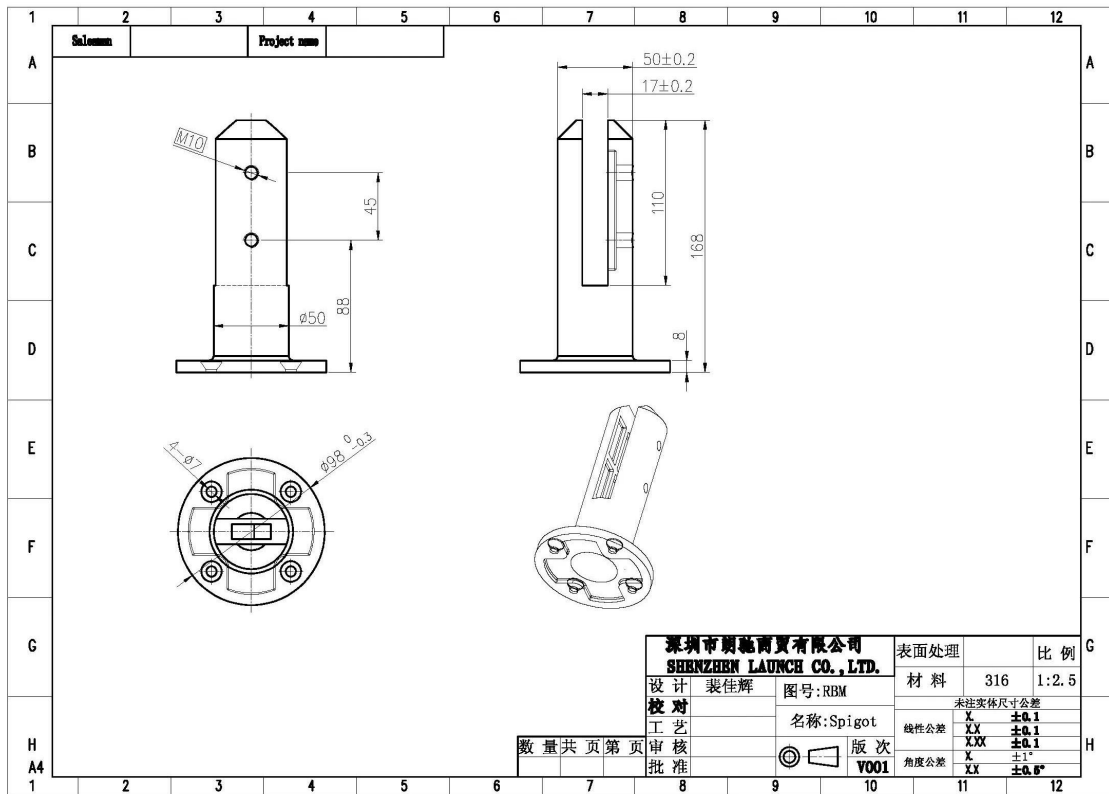
After completion of the testing, the spigot was found to be in sound condition with no breakage, tearing or signs of fracture and no looseness of the fixings.

Colin Lorrimar  
Metallurgical Testing Manager



Accreditation No. ~~14117~~  
Accredited for compliance  
with ISO/IEC 17025

Drawing











## Imballaggio & consegna

- Un pc in un sacchetto di plastica, poi in una scatola. 20 pezzi in una scatola.
- Opzione di spedizione: dal mare (10-15 giorni) /by aria (3-5 giorni)





packing	plastic bag+box+carton
production lead time	30-45 days ; also depending on your qty.
Shippment	 
	 
	 
payment	 

Fabbrica & certificazione





**KEBIL** 科比奥™

**ISO**  
**9001:2008**  
REGISTERED

 **Factory Audit**



[www.launch-china.cn](http://www.launch-china.cn)



## Shenzhen Launch Co.,Ltd



[www.launch-china.cn](http://www.launch-china.cn)

Bisogno di un preventivo o qualsiasi domanda, si prega di lasciare un messaggio.  
O contattarmi come sotto le info. risponderemo al più presto!



深圳市朗驰商贸有限公司  
SHENZHEN LAUNCH CO., LTD.

朗驰国际有限公司  
LAUNCH INTERNATIONAL LIMITED.

**董 萍** Doris Dong

Senior Sales Representative

☎ (86) 135 3050 6265

---

深圳市南山区南山大道1092号亿利达大厦B区3栋5003

Room 5003, Building 3, Yilida Building, No.1092  
Nanshan Road, Nanshan District, Shenzhen, China  
postal code 518054

---

☎ (86-755) 8603 7559

☎ (86-755) 8637 2611

✉ sales04@launch-china.cn

🌐 www.launch-china.com

www.chinabalustrade.com