

Disegni ringhiera in vetro è semplice e bella. Campi di applicazione è vasto, come disegni balcone e disegni scala, o in altri luoghi che si desidera.

La nostra fabbrica produce l'insieme completo ringhiere, i pezzi di ricambio come staffa in acciaio inox, corrimano, morsetto di vetro, base palo e copertura, raccordi per tubi, etc.

Se si dispone di un progetto, è sufficiente inviare il dimensionamento, il nostro assistente tecnico calcola e design per voi. Disegno di montaggio istruzioni saranno fornite prima di ottenere i prodotti.

1.Un modo fine messaggio:



2.Two modo in linea di post



LCH-107

3.Two modo angolo messaggio



4, connettori per tubi:

Link per ulteriori dettagli: [acciaio tubo corrimano in acciaio comune,](#)
[connettore del tubo corrimano in ferro battuto ringhiera in tubo giunto](#)



E303



E302

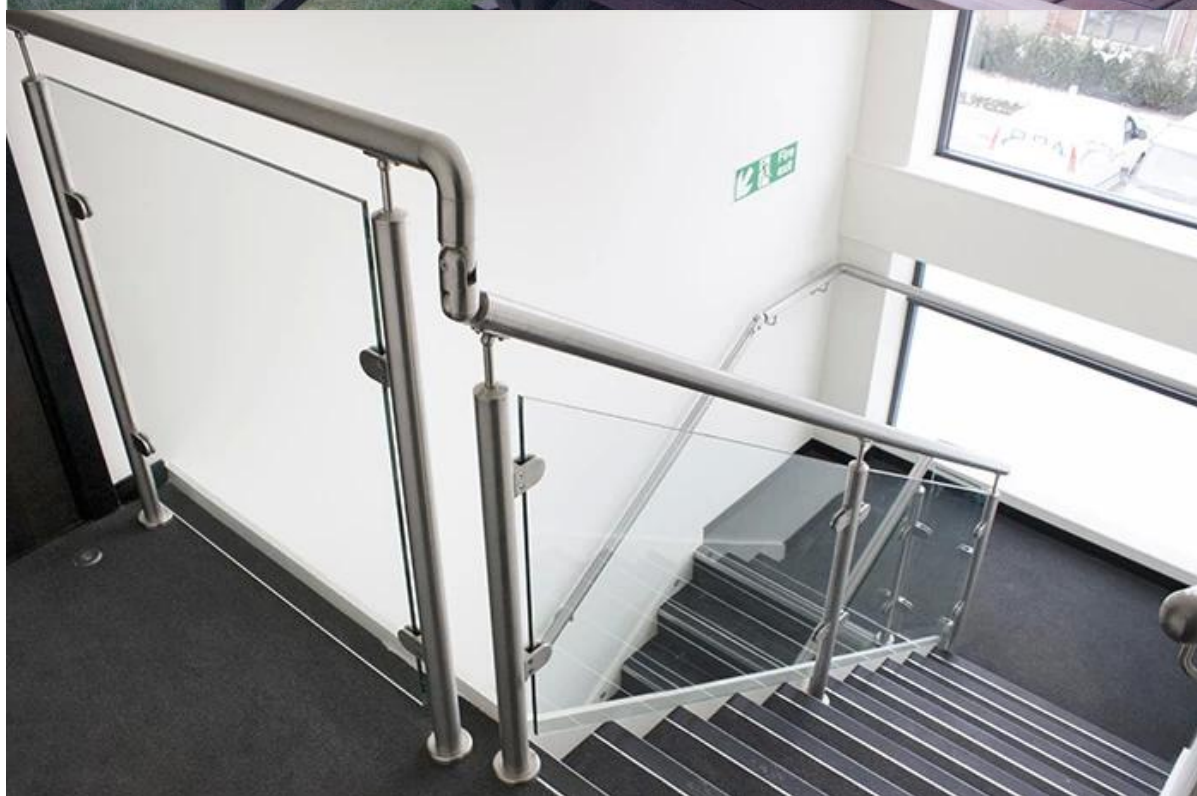
Morsetto 5.Glass:

Link per ulteriori dettagli: [In acciaio inox vetro scala balaustra morsetto di vetro utilizzato](#)



G105R

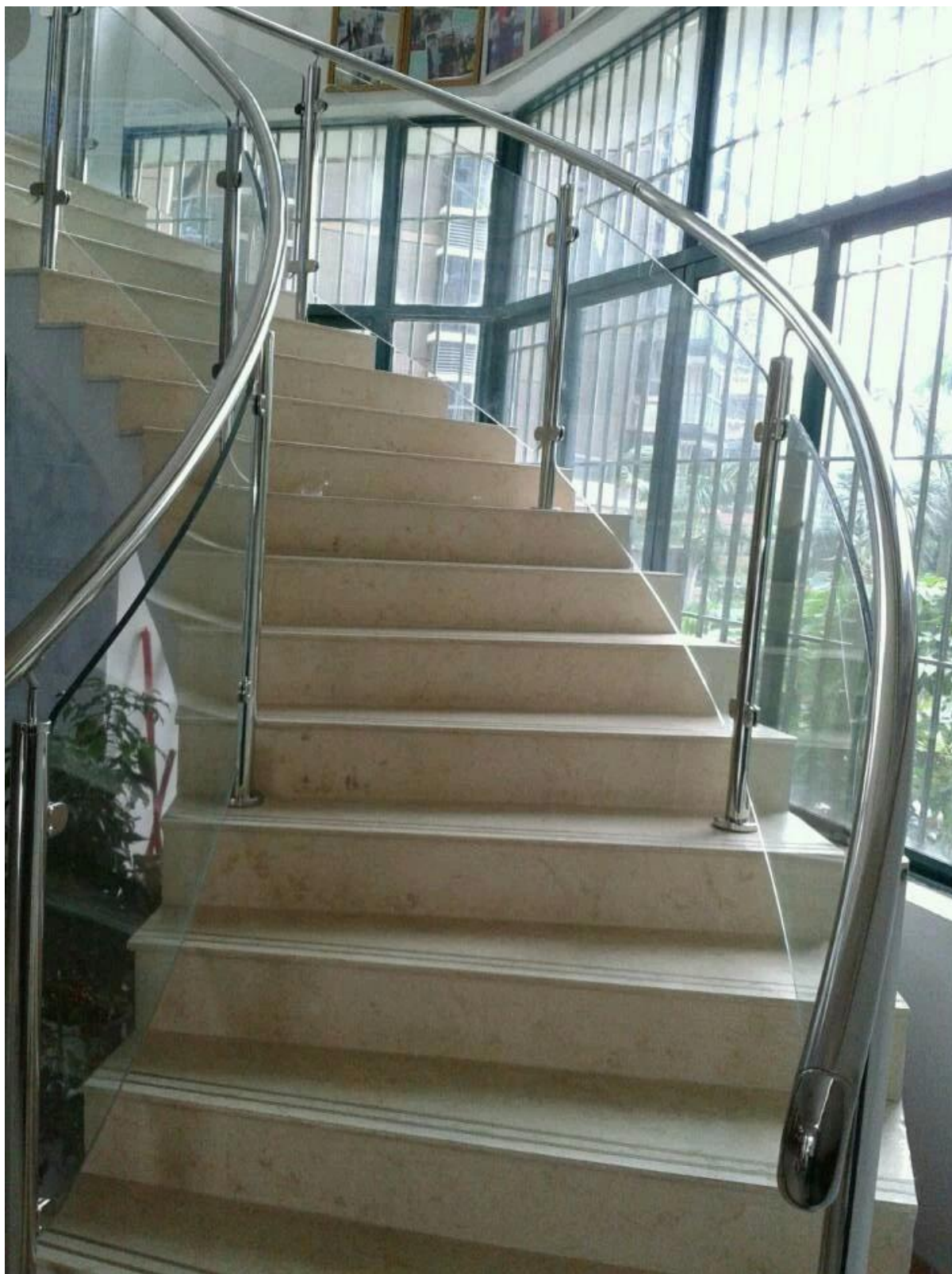
Foto Progetto per riferimento:



La ringhiera di vetro può essere anche curvo:

Link per ulteriori dettagli: [Curvo sistema di ringhiere in vetro per scala, in acciaio inox vetro balcone ringhiera, sistema di ringhiere per esterni](#)





Grazie per la visita!

Tutta l'inchiesta o domanda, prego mi lasciano il messaggio. Otterrete un feedback entro 1 giorno.