

Montaggio Montaggio laterale morsetto di vetro CB-180 muro

Acciaio inossidabile 304 per uso interno,

Acciaio inox 316 per uso esterno (capacità forte ruggine contro di 304 gradi)

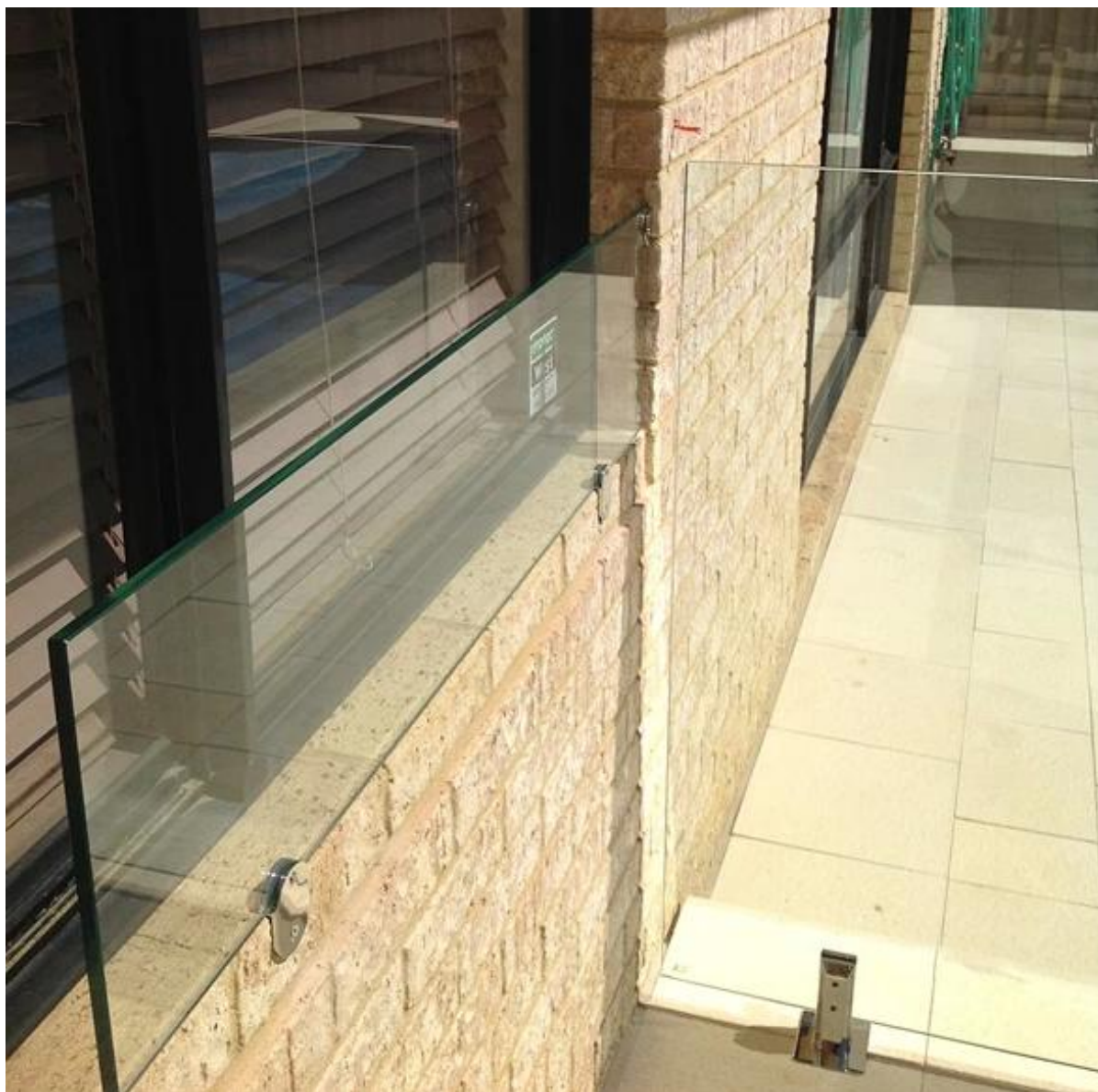
Trattamento superficiale (finitura): raso satinato o lucidato a specchio;

CB-180



con guarnizione di plastica, protegge il vostro vetro;

L'installazione a montaggio laterale della finestra,



Come CB-180 non è molto grande, non poteva essere utilizzato se il vetro della finestra è sovradimensionato, in ogni caso, possiamo aggiungere morsetti di vetro ai lati, oppure è possibile utilizzare il nostro rubinetto di vetro nella parte inferiore;

SBM-2 zipolo di vetro;



Fateci sapere la vostra dimensione del progetto, faremo la progettazione e stabilirne la quantità di prodotto, quindi citare per voi.

Inchiesta inviata a: sales04@launch-china.cn, Otterremo indietro voi entro 8 ore.