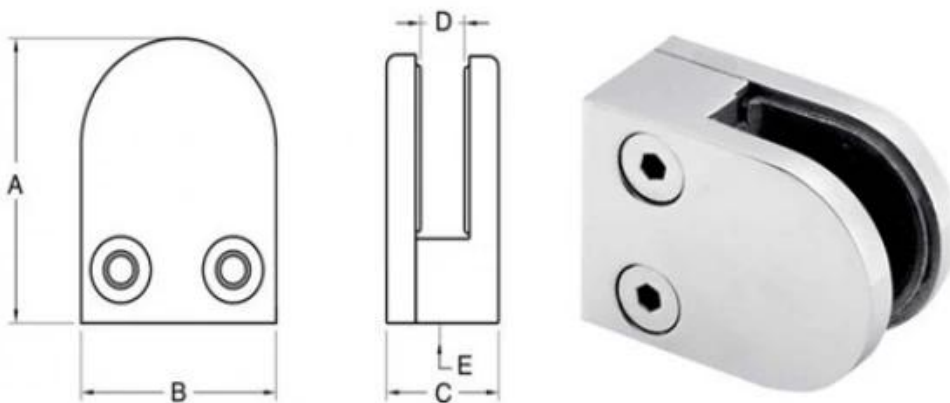


Descrizioni

- Materiale: acciaio inossidabile 316 (acciaio inox 304 è disponibile)
- Per vetro da 10-12mm, Utilizzare vetro temperato monolitico
- Per uso con tubi quadrati o altre superfici piate (Il morsetto per montaggio superficiale del raggio è disponibile)
- Garcia è inclusa

Morsetto di vetro **G105** dimensione



Item No.	A	B	C	D
G103	50	40	22	8
G104	50	40	26	12
→ G105	54	45	28	14
For 10-12mm glass				

Morsetto di vetro G105 Dettagli

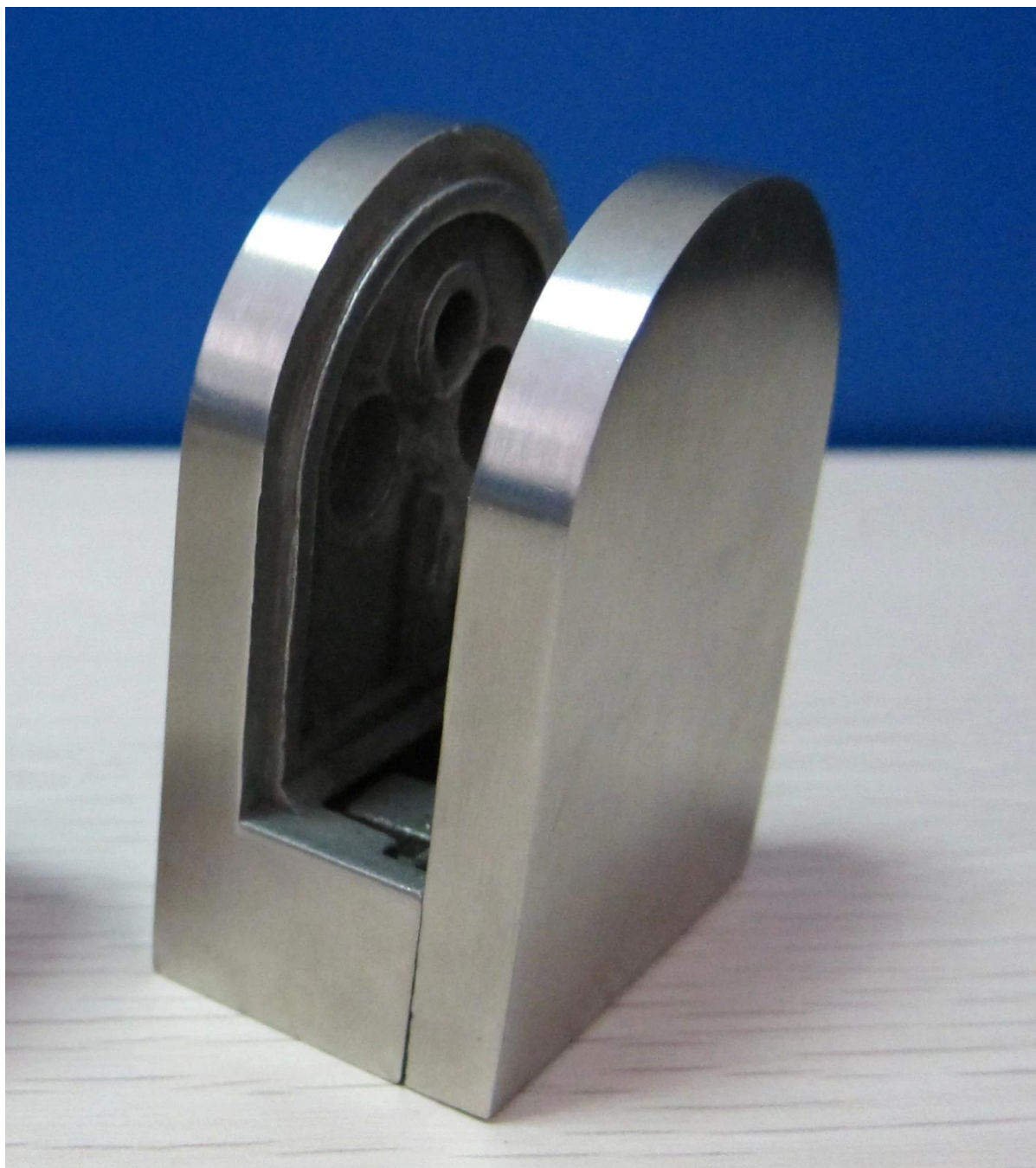
Morsetto di vetro con guarnizione (ogni morsetto con 2 guarnizioni)



Vista posteriore



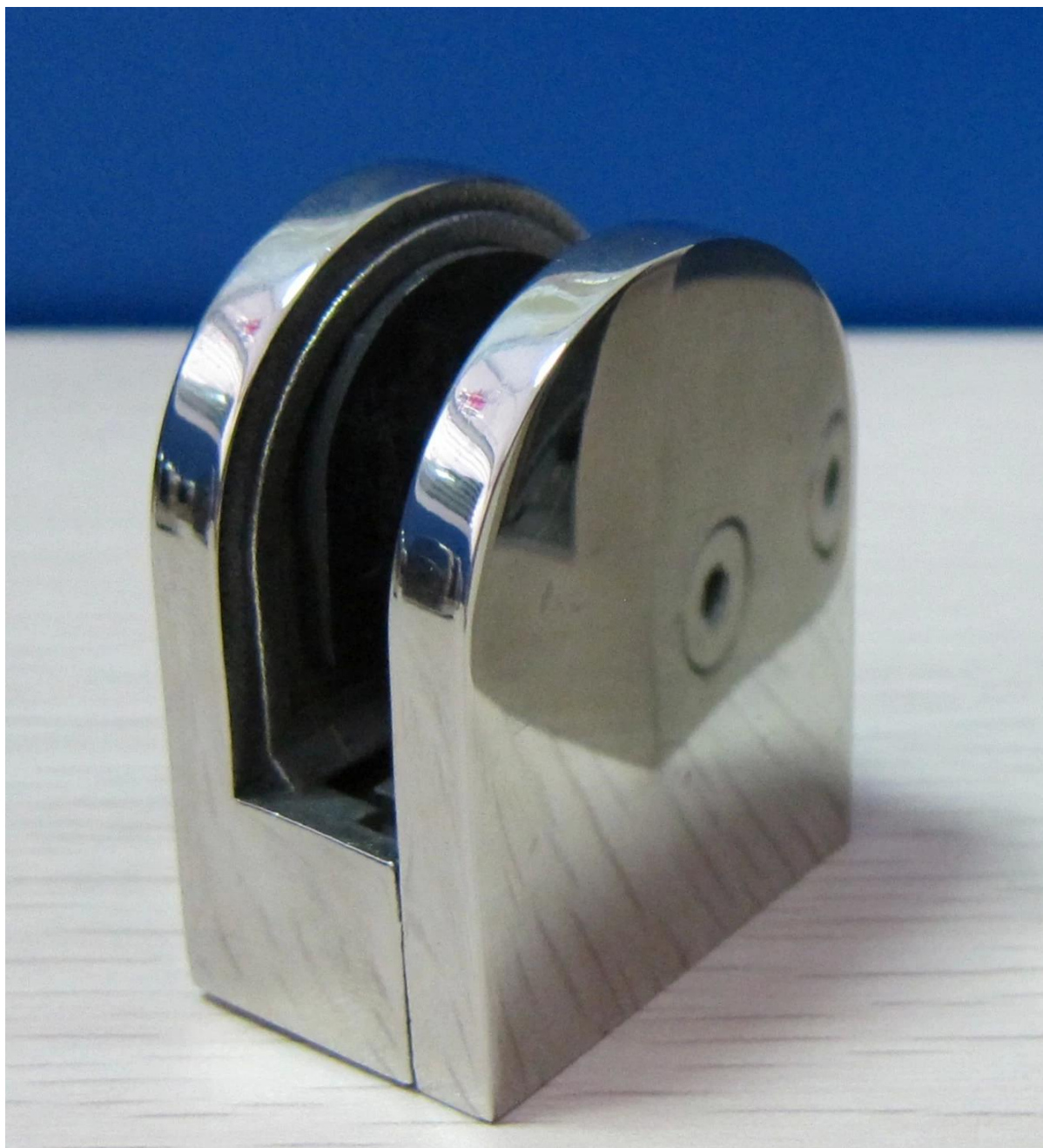
Vista laterale



Finitura spazzolata



Rivestimento lucido



[Guida d'installazione](#)

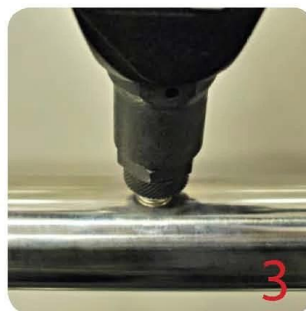
Glass Clamp Installation Guide



1
Mark and centre punch desired location of blind rivet nut location.



2
Drill centre punched hole in tube to suit blind rivet nut.



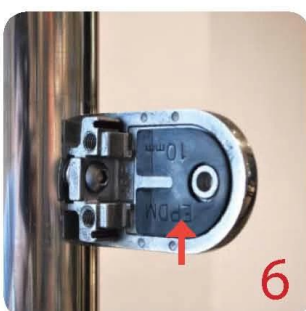
3
Insert blind rivet nut into tube and fasten with blind rivet tool.



4
Check installed blind rivet nut is secure and ready for install.



5
Align half glass clamp with blind rivet nut inline position. Screw in button head cap screw into thread and tighten with hex key.



6
Select appropriate rubber gasket to suit glass panel thickness. Install rubber gasket into both sides of glass clamp. (Note rubber gasket marked with sizes).



6a
If heavier clamping load is required please use supplied glass clamp pin, during the install process. Note glass panels will require drilling in order to fit glass clamp pins.



7
Fit glass panel into position, install second half of glass clamp secure with provided hex screws.



8
Tighten glass clamps with hex key, and check glass panel are secure with no movement.

Consegna & Imballaggio

- Tempo di consegna: 5-7 giorni dall'aria. 15-20 giorni in mare.
- Packaging: un pc in un sacchetto di plastica. 10 pezzi in una scatola.
- Tempi di consegna regolari: 7 giorni se i produttori sono in stock. Circa 20 giorni se i

prodotti non sono in stock. Dipende dalla quantità.



Bisogno di un preventivo o di qualsiasi domanda, lasci prego un messaggio.

Oppure contatta come sotto informazioni. Ti torneremo al più presto!

Per qualsiasi richiesta urgente, si prega di contattare il wechat: 973219879 o cosa c'è: +86 13530506265

KEBIL 科比奥®

深圳市朗驰商贸有限公司
SHENZHEN LAUNCH CO., LTD.

朗驰国际有限公司
LAUNCH INTERNATIONAL LIMITED.

董萍 Doris Dong

Senior Sales Representative

☎ (86) 135 3050 6265

深圳市南山区南山大道1092号亿利达大厦B区3栋5003

Room 5003, Building 3, Yilida Building, No.1092
Nanshan Road, Nanshan District, Shenzhen, China
postal code 518054

☎ (86-755) 8603 7559

☎ (86-755) 8637 2611

✉ sales04@launch-china.cn

🌐 www.launch-china.com

🌐 www.chinabalustrade.com