

Voti di fissaggio in vetro in acciaio inox Viti di fissaggio Stacket Standoff Staffa per vetro

Nome	Voti di fissaggio in vetro in acciaio inox Viti di fissaggio Stacket Standoff Staffa per vetro
Modello numero:	SF-50.
Diametro	50mm.
Processo produttivo	Lavorazione CNC.
Materiale	Acciaio inossidabile 304/316.
Finito	Raso / specchio / nero
Installazione	Parete di vetro montata
Per spessore del vetro	10-31.75mm.
MOQ.	10 pezzi per articolo





SF-50T



SF-50A



SF-50



SF-38



SF-38Z



SF-30

Il ringhiera di vetro è una barriera di sicurezza che sta diventando sempre più popolare.

È soprattutto un corrimano protettivo che protegge i suoi utenti da possibili cadute.

UN **Punto fissaggio** ringhiera di vetro ha varie applicazioni:

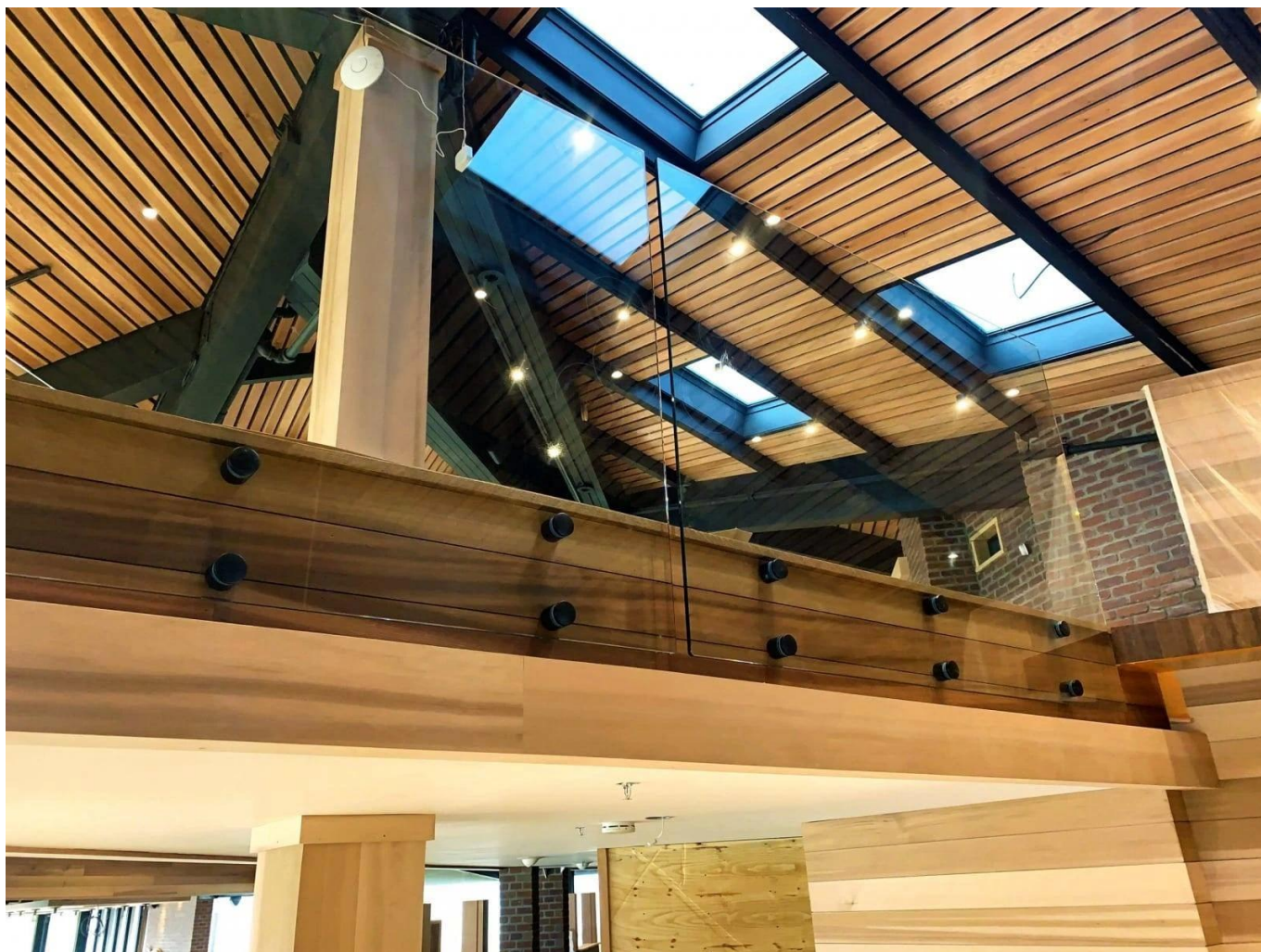
Barriera in vetro di sicurezza per piscina e patio

Balcone in vetro Balaustra

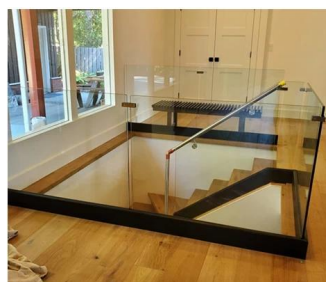
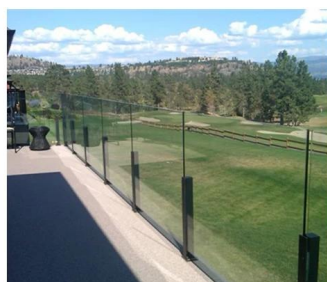
Rastrello con scala in vetro

Guardaglio di sicurezza per atterraggio o mezzanino.





Oltre al nostro **Ringhiera in vetro sui profili**« Gamma, Kebil ti offre anche una vasta gamma di ringhiere di vetro adattate alle tue esigenze: Punto fissaggio, fissaggio a morsetto, fissaggio del profilo laterale, incorniciato su ciascun lato, con post, ecc ...



Benvenuti a contattarci se necessarie ulteriori informazioni:

viglia

Email: sales03@launch-china.cn.

HP / Whatsapp: +8613686807796