

Cerniera in vetro in acciaio inox per porta in vetro Porta in vetro



Info Veloci:

Prodotto ma.me	Cerniera in vetro in acciaio inox per porta in vetro Porta in vetro
Materiale	Acciaio inossidabile 316.
finire	Specchio lucido o satinato spazzolato
Per Gla.SS T.Hickness.	8-10mm.
Trapano i fori di vetro	Diametro I fori da 12 mm richiesti in vetro
3 tipi disponibili	1) Cerniera in vetro a vetro G-G1 . 2) Glass a Round Post Cerniera G-R1 . 3) Glass a muro quadrato / cerniera post G-W1 .
Metodo di produzione	Stampaggio (spessore 2,5 mm)
Vetro massimo D.oor foglia	20kg.
Minimo Quantità di ordine	un pezzo
Campione	Disponibile per controllare qualità prima dell'ordine
Ispezione della fabbrica	A disposizione
Servizio OME & ODM	UNVailable.

Tipi di cerniera:

- 1) Cerniera in vetro a vetro
 - Modello no.: G-G1
 - Peso netto: 435 g / pezzo



G-G 1

- 2) Vetro a round post
 - Modello no.: G-R1
 - Peso netto: 300 g / pezzo



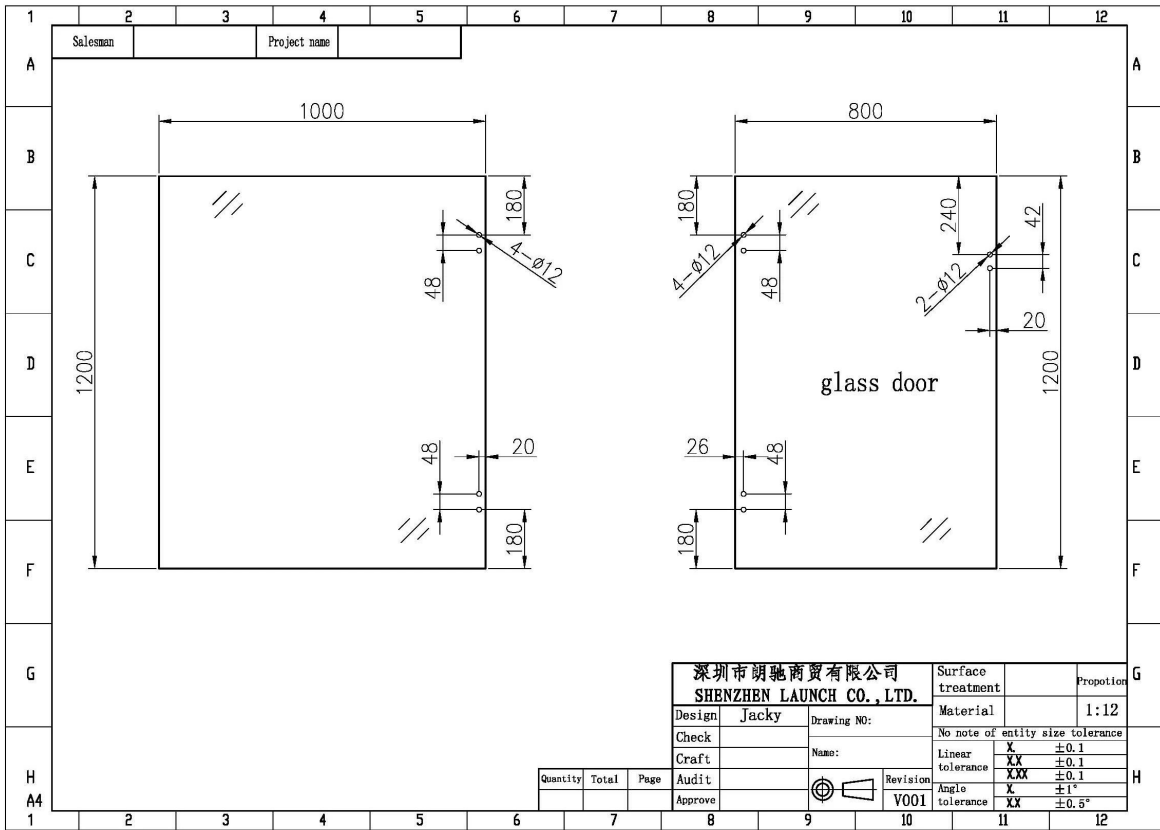
G-R 1

- 3) Glass a Posta quadrata / Cerniera a parete
- Modello no.: G-W1
- Peso netto: 320 g / pezzo



G-W 1

4) Dimensione del foro di vetro forato



Applicazione della cerniera di vetro:





Confezione:

1. Una coppia in una borsa a bolle, quindi in una scatola bianca.
2. o imballaggio come requisiti dei clienti.





Informazioni sui contatti:

Qualsiasi richiesta o domanda, si prega di lasciare un messaggio. Ti risponderà il prima possibile!
Per qualsiasi indagine urgente, si prega di mettersi in contatto come di seguito:

-Wendy Email: sales04@launch-china.cn.

-Mob / Whats App: + 86-159 8933 9827