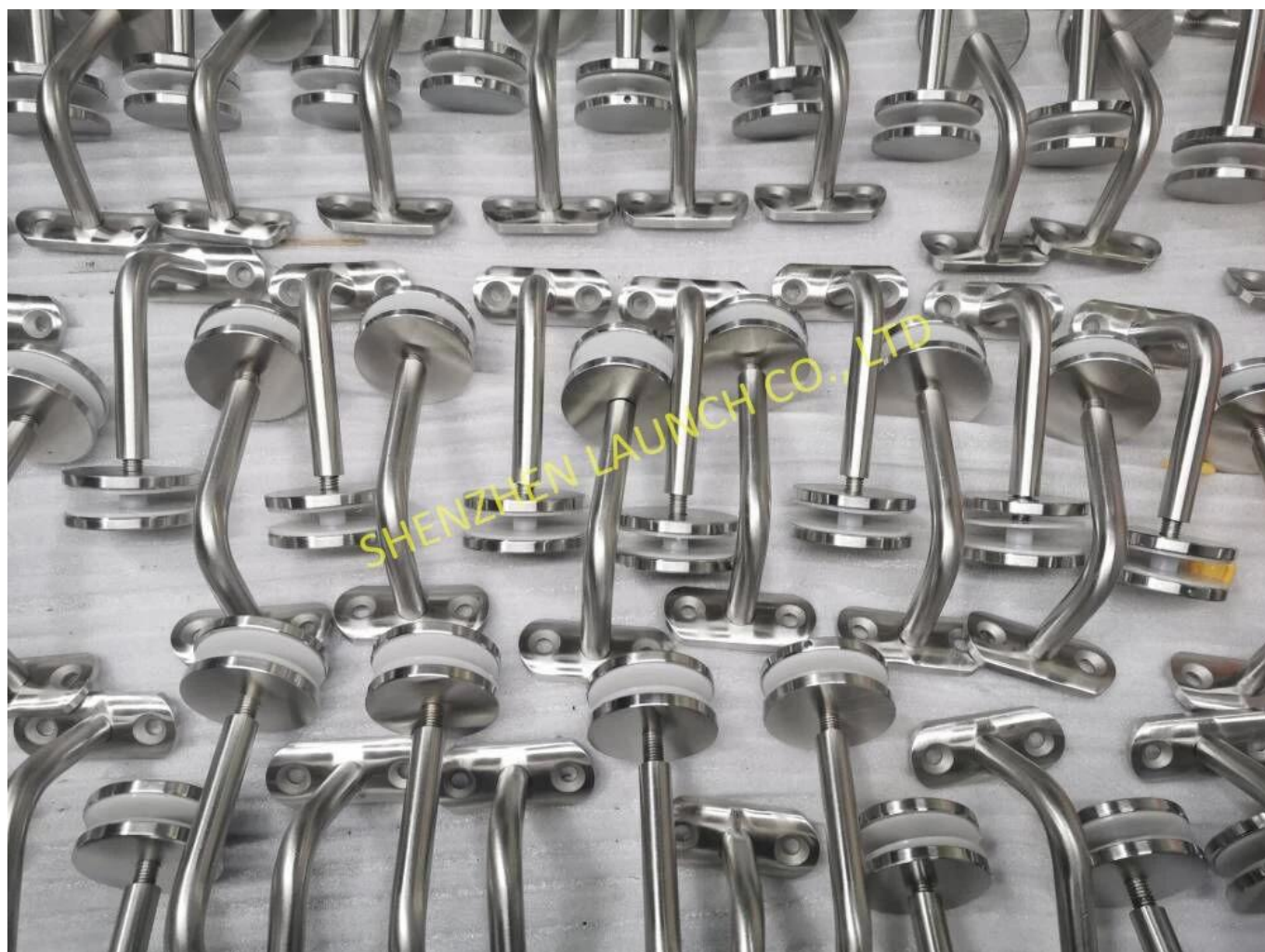


# Vetro in acciaio inossidabile per armare la staffa del corrimano rotonda

## 1. G.Staffa del corrimano a parete in acciaio inossidabile della ringhiera di lass DESCRIZIONE :

- Materiale: acciaio inossidabile 304/316
- Finitura: raso / specchio lucido / nero
- Per il tubo rotondo e quadrato / 40x40 / 50x50 / 42,4 / 50.8mm tubo
- Spessore di vetro: 6-19mm



## 2. Vari tipi Staffa del corrimano a parete in acciaio inossidabile in vetro :

1). Modello No.P703R Bracket in acciaio inox in acciaio inox a parete in acciaio inox



2). Modello No.P706 Bracket in acciaio inox in acciaio inox a parete in acciaio inox



3). Modello No.P707. Staffa del corrimano a parete in acciaio inossidabile in vetro



4). Modello No.P708. Staffa del corrimano a parete in acciaio inossidabile in vetro



3. Staffa del corrimano a parete in acciaio inossidabile in vetro Foto per il tuo riferimento :  
Progetto esterno regolabile del corrimano :

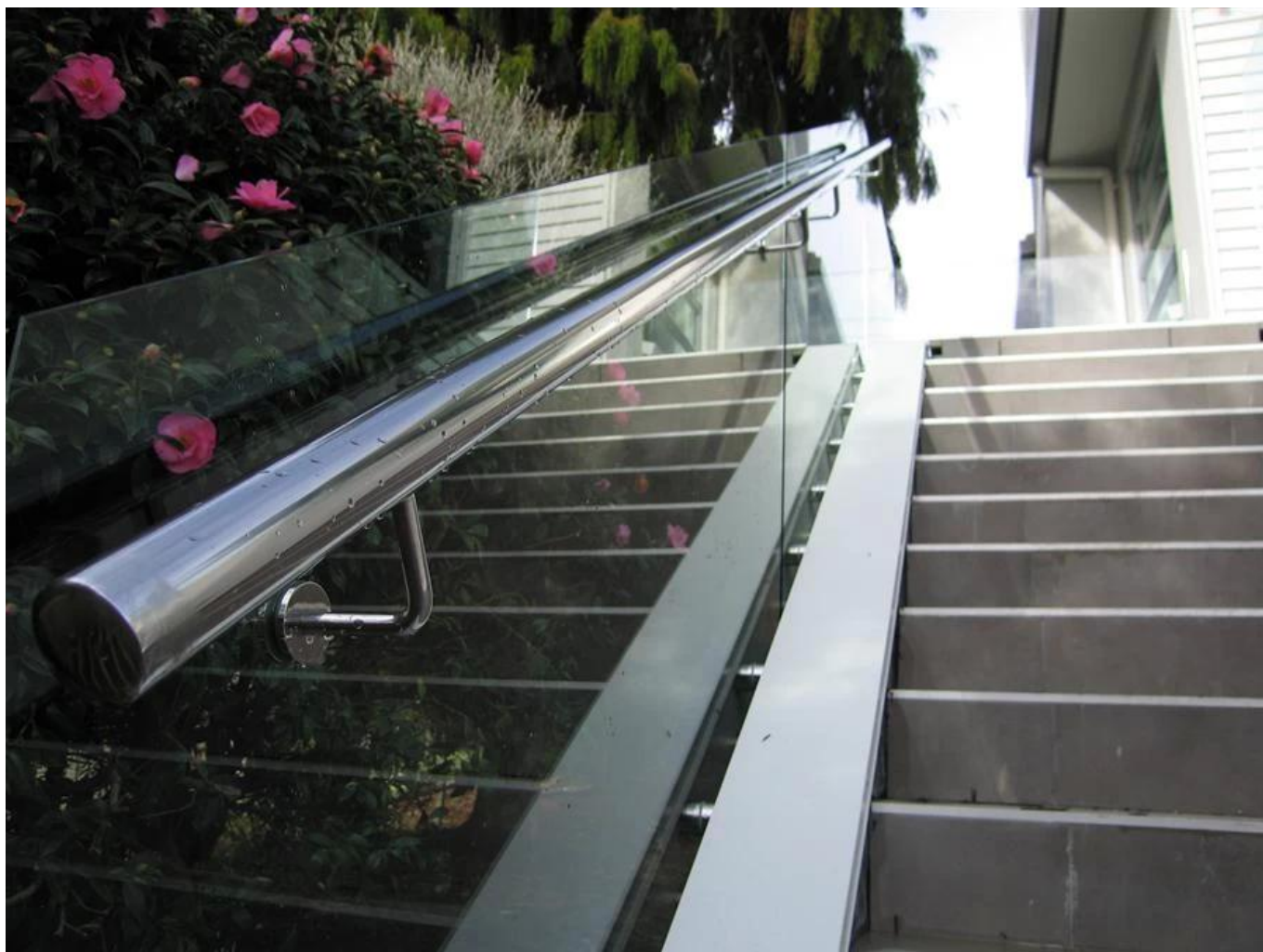


Shenzhen Launch Co., Ltd



Staffa per corrimano fisso Project Modern Design Modern Design Design :

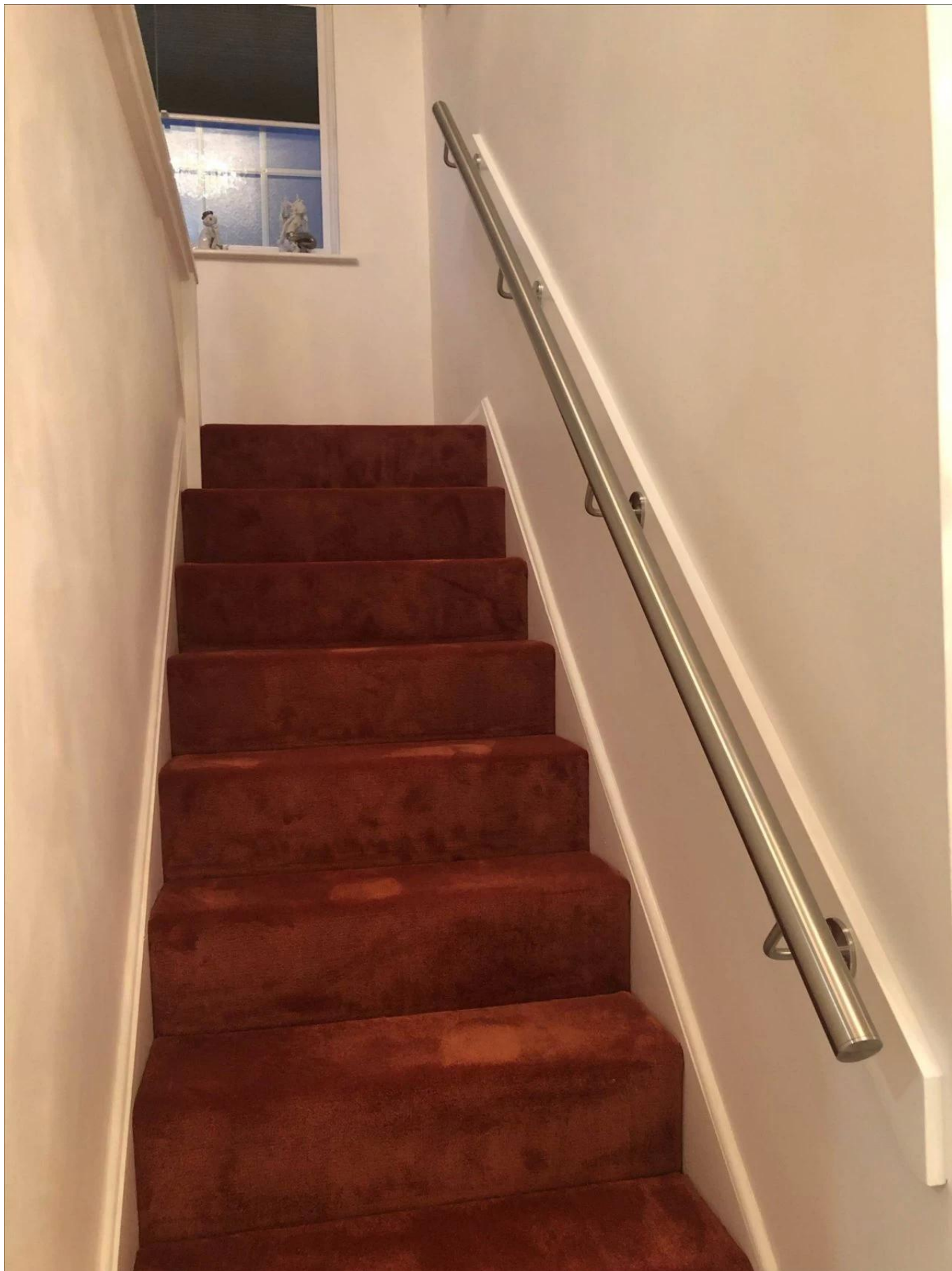




Staffa fissa del corrimano nel progetto della scala del design della parete :







Grazie per la tua visita, qualsiasi interessato o bisogni, per favore contattami liberamente:

Wendy.: [sales04@launch-china.cn](mailto:sales04@launch-china.cn).

