

## Zipolo in vetro per ringhiera in acciaio inox con pinza per recinzioni in Cina

### Descrizione del prodotto

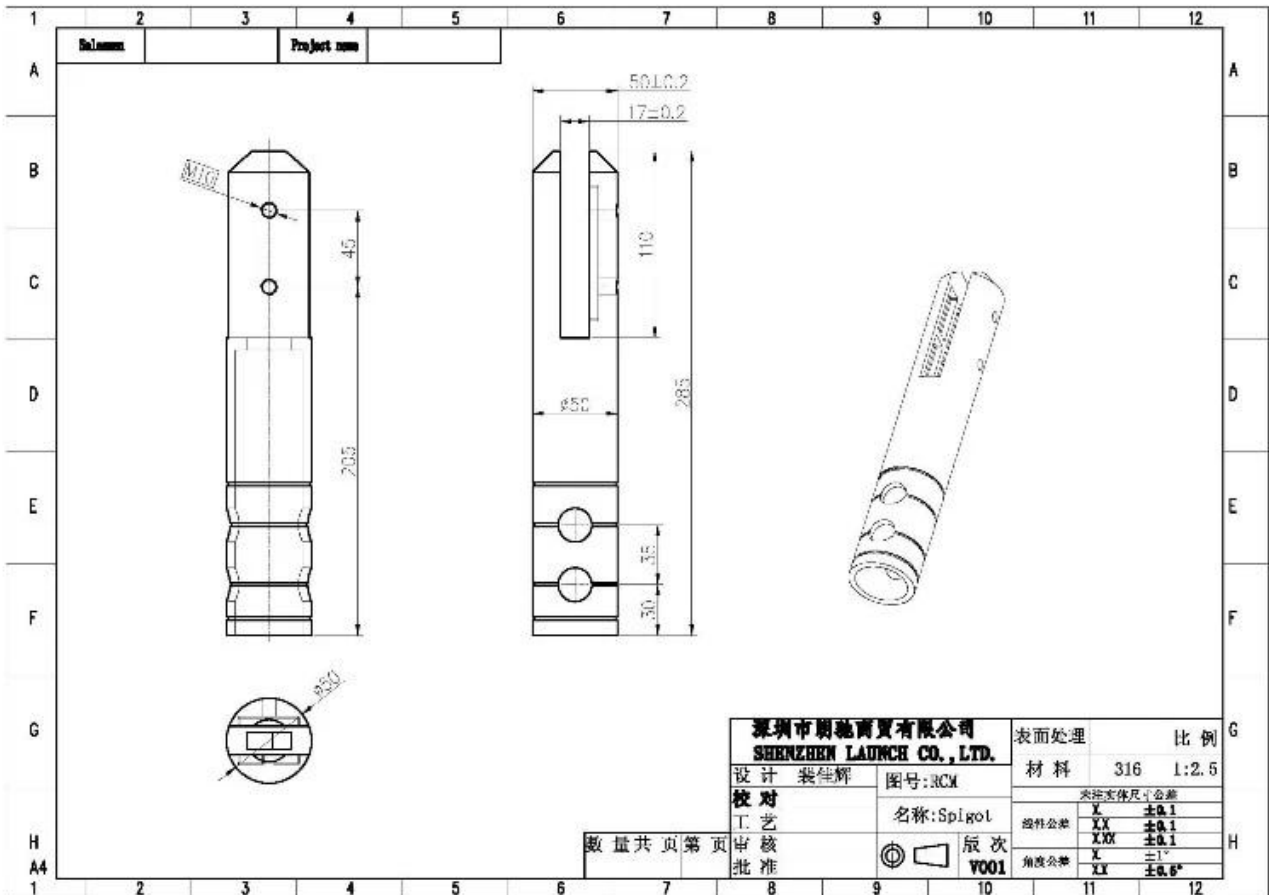
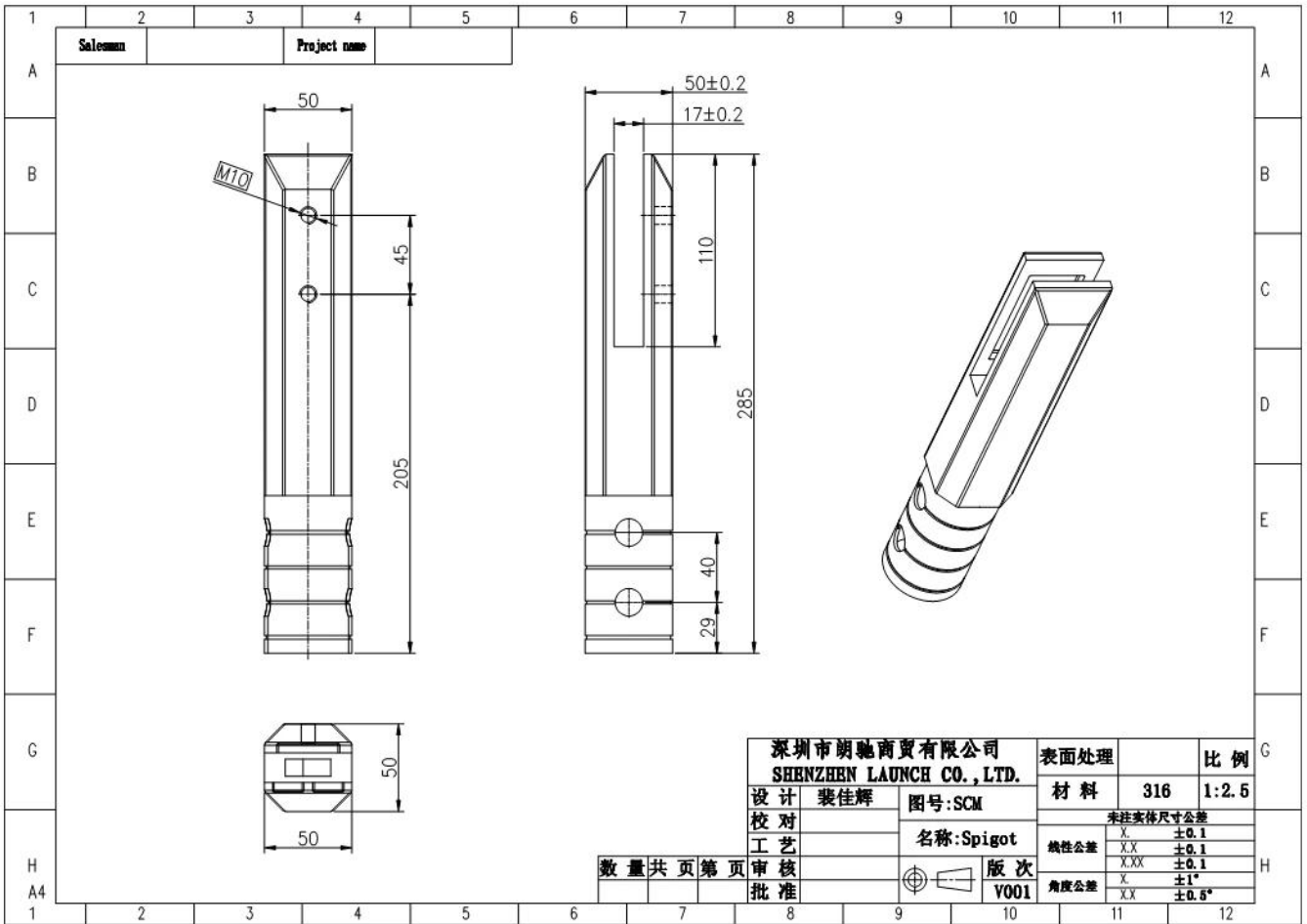
---

<b>Prodotto Mame</b>	Zipolo in vetro per ringhiera in acciaio inox con pinza per recinzioni in Cina
<b>Materiale</b>	Duplex 2205 / acciaio inossidabile 316
<b>Standard</b>	Standard australiano <b>AS 1926.1-2012</b> : Barriere di sicurezza per piscine
<b>Installazione</b>	Carotatrice
<b>finire</b>	Lucidato a specchio / satinato
<b>Per Glass Thickness</b>	8-13,52 mm (NESSUN foro richiesto nel vetro)
<b>Altezza</b>	285 mm, l'altezza extra è disponibile per saldatura
<b>Dimensione della copertina di base</b>	100x100mm per quadrato, diametro 100mm per rotondo
<b>Montaggio</b>	Montaggio su superficie / pavimento
<b>Metodo di fabbricazione</b>	Casting (alta qualità)
<b>dettagli sul confezionamento</b>	1) Un pezzo in una borsa a bolle, quindi in una scatola bianca 2) 12 pezzi in cartone di cartone 365x330x230mm 3) Imballaggio come requisiti dei clienti
<b>Applicazione</b>	Recinzione per piscina / balcone / ponte / scala ringhiera in vetro
<b>Ispezione di fabbrica</b>	A disposizione
<b>Sampio</b>	A disposizione
<b>MOQ</b>	10 pezzi. Potrebbe ordinare secondo il tuo lavoro Requisiti.
<b>OEM e &amp; ODM Servizio</b>	A disposizione

### Spillone per morsetto vetro Destails

---

1) Disegno tecnico di spigot recinzione piscina in vetro



2) Immagini di spigot recinzione piscina in vetro



**SCM**



**RCM**



**KEBIL** 科比奥®







**Imballaggio di sicurezza con tappo di vetro**

---

1. Un pezzo in una borsa a bolle, quindi in una scatola bianca.  
12 pezzi in cartone di cartone 365x330x230mm.
2. Imballaggio come requestiments dei clienti.



## **Progetti di morsetti a spina di vetro**

---







## FAQ

---

### 1. che materiale hai?

SS304, SS316, SS316L, duplex 2205, ecc.

### 2. potete inviarmi il vostro intero listino prezzi?

Spiacenti, poiché il prezzo è legato a molti fattori, quali quantità, tipo di materiale, trattamento superficiale e così via, ti offriremo un preventivo esatto dopo aver confermato i tuoi requisiti dettagliati.

### 3. Offrite OEM & Servizio ODM?

Sì, possiamo fabbricare i prodotti secondo i vostri disegni tecnici o campioni. Siamo professionisti nella microfusione, pressofusione, stampaggio, lavorazione CNC, ecc.

### 4. Che tipo di pagamento accetti?

T / T, L / C, PayPal, West Union, ecc.

### 5. qual è il tuo termine di pagamento?

T / T (30/70) o L / C a vista.

### 6. qual è il tuo tempo di consegna?

Entro 5 giorni lavorativi per articoli hot-sale. 15-25 giorni lavorativi per gli ordini da bagno.

### 7. offrite il servizio post-vendita?

Naturalmente, qualsiasi domanda dopo aver acquistato i nostri prodotti, ti risponderemo entro 24 ore.

## Contatto

---

Qualsiasi domanda o domanda, si prega di lasciare un messaggio. Tornerò a te il prima possibile!

Per qualsiasi richiesta urgente, ti preghiamo di contattarci:

Contatto: Eve Chow

Email: [sales03@launch-china.cn](mailto:sales03@launch-china.cn)

Mob / WhatsApp / WeChat: + 86-15907334556