

Il morsetto di vetro viene utilizzato per fissare il vetro al palo della balaustra o per collegare il vetro insieme, quindi è molto popolare nei sistemi di ringhiere in vetro. Poiché diversi clienti hanno requisiti diversi sul colore del morsetto per rendere la loro casa più speciale, quindi realizziamo colori diversi come **Argento, nero, legno, bianco**, Ecc. Per i nostri clienti.

Esposizione del prodotto

Il nostro colore standard, Silver Glass Clamp





Morsetto in vetro nero



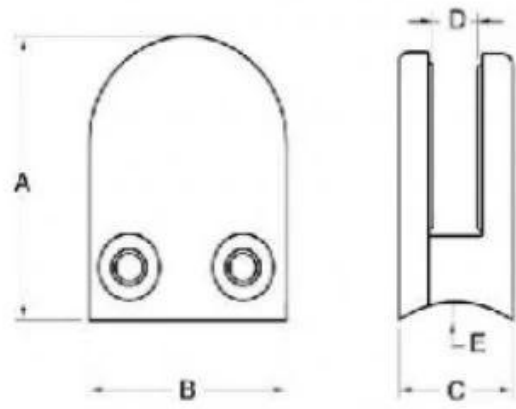
KEBIL 科比奥®



Morsetto per vetro in legno



Disegno tecnico



Model No.	A	B	C	D	E
G103	50	40	22	8	0
G103R	52	40	22	8	R-21.5

Altri tipi di morsetto per vetro



G102



G103/G104



G105



G108R



PV-90



CB-180



BC-60



BC-80x35



CB-90

Immagine del progetto





In caso di domande, non esitate a contattarmi.

Frank Fang

Telefono / WhatsApp / Wechat: +8615906261741, Skype: launch-02

E-mail: sales02@launch-china.cn