

Staffe per corrimano in acciaio inossidabile per montaggio a parete

P712 Staffe per il corrimano in acciaio inossidabile per montaggio a parete

Materiale: acciaio inossidabile 304 o 316

Finitura: satinato / lucido

Montato a muro (il muro può essere in cemento o in legno)

Montato su pannello di vetro anche disponibile, l'estremità di montaggio può essere adattata su misura per quell'uso

Staffa corrimano per scale flessibile







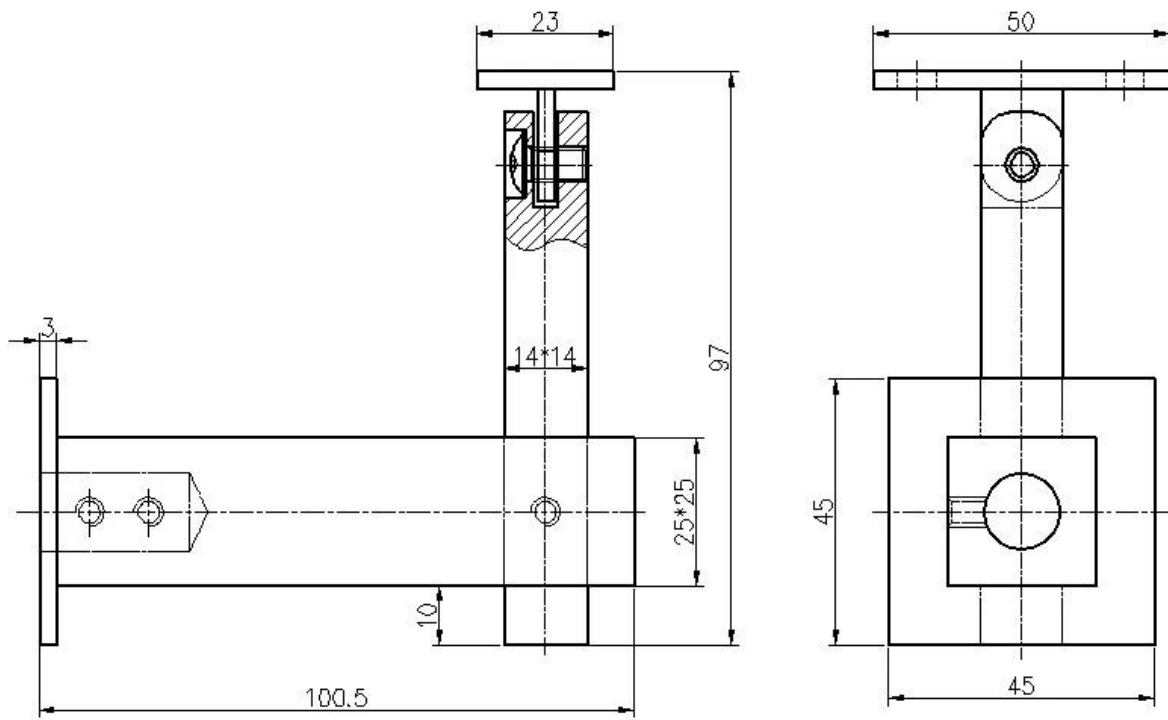


Foto del progetto di staffa di supporto corrimano quadrato per montaggio a parete per corrimano a tubi quadrati:



Staffa di supporto per corrimano quadrato con montaggio a pannello in vetro per corrimano a tubi quadrati:

