

senza telaio mini post ringhiera ponte esterno di vetro piscina  
recinzione zipolo

1. zipolo recinto piscina di vetro / vetro post mini specifica,

1. Materiale: **In acciaio inox 316/duplex 2205.**
2. Osservazioni: **Trattamento di passivazione disponibile**
3. Finitura: Spazzolato o lucidato a specchio.
4. Per spessore di vetro: 10-13,52 mm.
5. Modello no. RBM: Tondo zipolo piastra di base, Peso circa 1,28 kg/pc.
6. Modello no. SBM: Piazza zipolo piastra di base, peso netto circa 1,58 kg/pc.
7. Dimensione: 168mm altezza + diametro 100mm copertura del vestito.
8. Accessori: copertura, viti, guarnizioni in gomma.
9. utilizzo: 2 spine 1 pezzo vetro pannello di supporto.



**RBM**

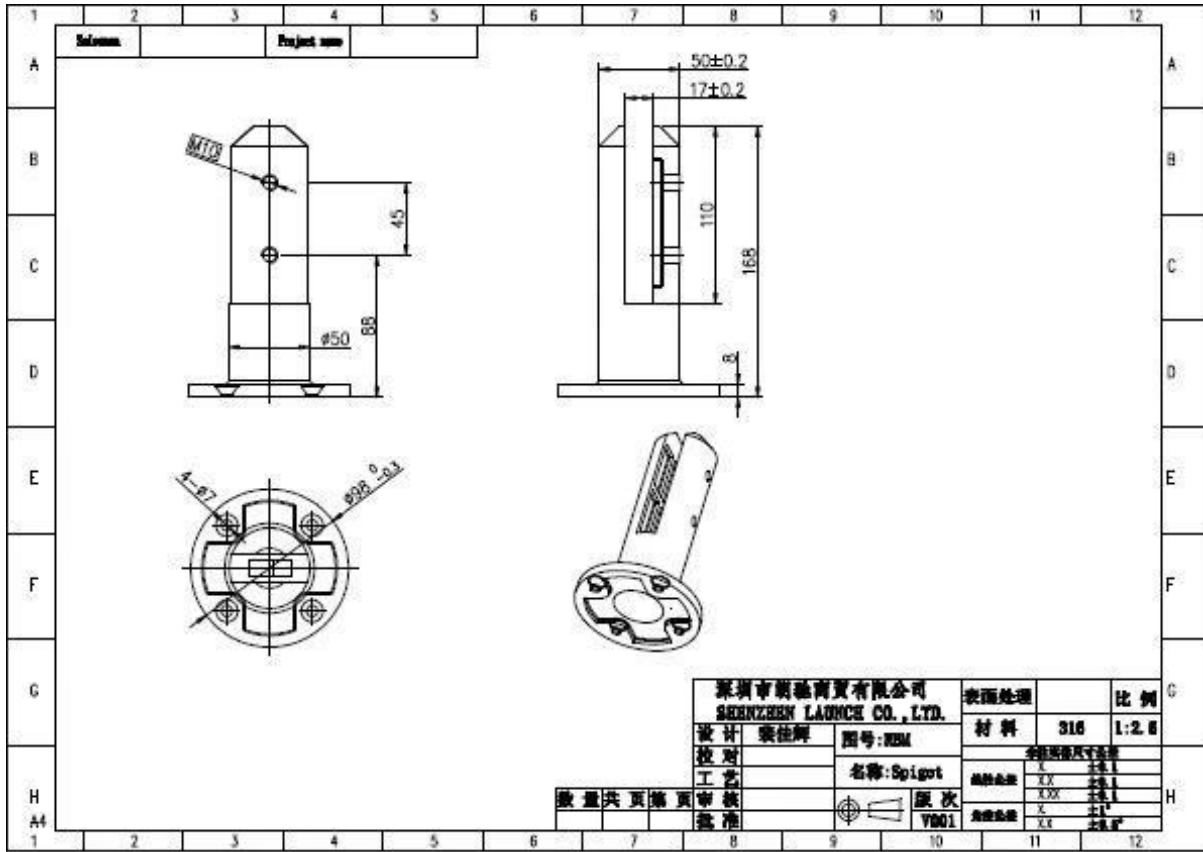
(Round base model)



Semi - finiti Foto:



Disegno di dimensione:



2. progetto installato per il vostro riferimento ,

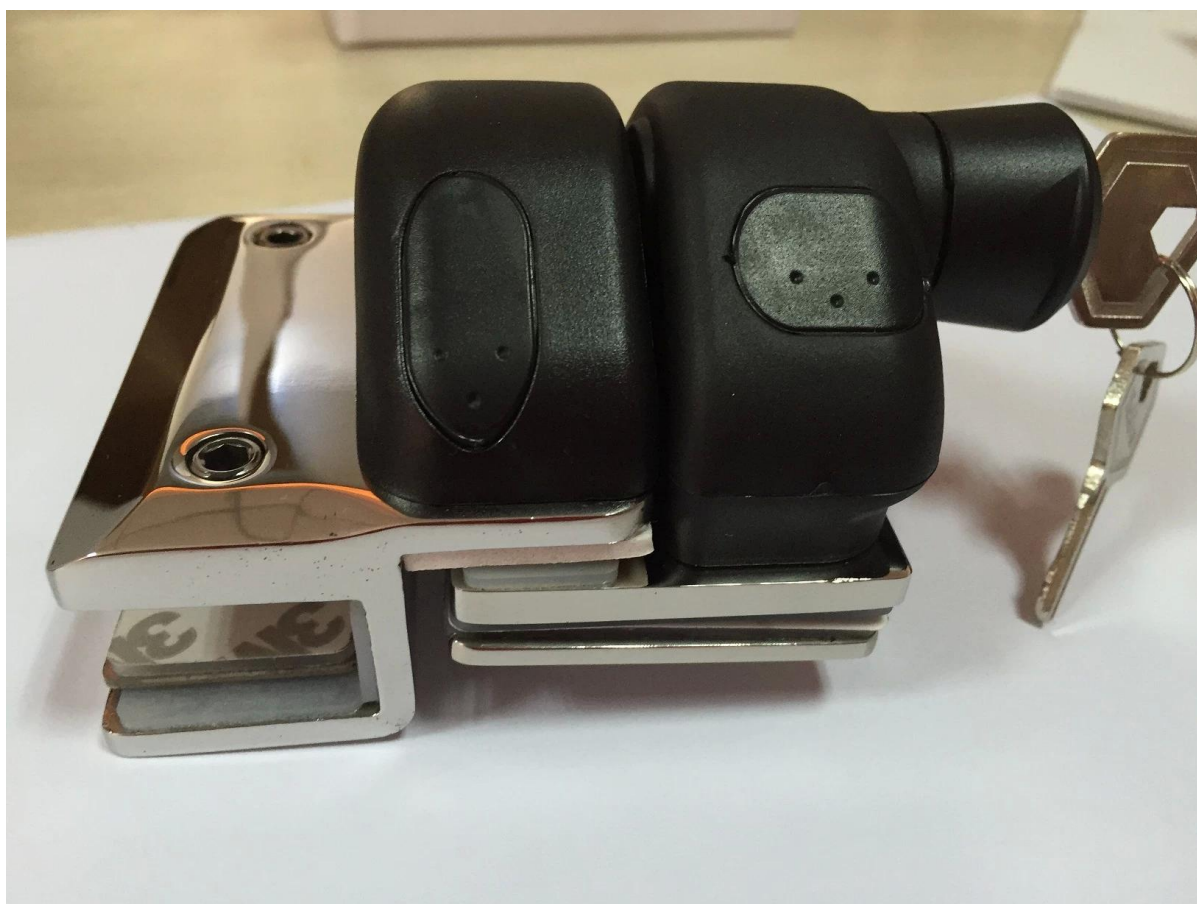






3. cerniera di vetro & fermo raccordi di vetro, consultare:

[JavaScript \(0\); /\\* 1480475864056 \\*/](tel:1480475864056)



[JavaScript \(0\); / \\* 1480475988576 \\* /](#)



Grazie per la vostra visita, ogni interessato, si prega di contattare liberamente con me:

Joey Lan  
Lancio il Co., srl di Shenzhen  
[www.Launch-China.com](http://www.Launch-China.com) [www.chinabalustrade.com](http://www.chinabalustrade.com)  
Posta elettronica: [sales02@launch-china.cn](mailto:sales02@launch-china.cn) .  
Skype: lancio-02. Ufficio: 86-755-86037559.  
Mob/WeChat/WhatsApp: + [86-18707054903](tel:86-18707054903) .



**KEBIL** 科比奥®

深圳市朗驰商贸有限公司  
SHENZHEN LAUNCH CO., LTD.

朗驰国际有限公司  
LAUNCH INTERNATIONAL LIMITED.

Joey Lan

Senior Sales Representative

☎ (86) 187 0705 4903

( Mob/Wechat/WhatsApp )

---

深圳市南山区南山大道1092号亿利达大厦B区3栋5003

Room 5003, Building 3, Yilida Building, No.1092  
Nanshan Road, Nanshan District, Shenzhen, China  
postal code 518054

---

☎ (86-755) 8603 7559

☎ (86-755) 8637 2611

✉ sales02@launch-china.cn

🌐 www.launch-china.com

www.chinabalustrade.com