

staffe di montaggio di vetro morsetti per corrimano in acciaio inox lato fisso

Acciaio materiale AISI 304 è stata applicata alla ringhiera coperta. Acciaio materiale in acciaio 316 è fatto per ringhiera esterna. Un pezzo di staffa di montaggio di vetro è necessario per eseguire un foro in vetro. E deve essere corrimano fissaggio laterale. Abbiamo due modelli, uno è per turno tubi corrimano e l'altro è per corrimano tubi quadrati.

SPECIFICHE TECNICHE:

1. acciaio inox 304 o 316 di materiale
2. raso o finitura a specchio
3. per fissare corrimano laterali
4. corrimano può essere rotonda o quadrata
5. praticare un foro nel vetro per ogni staffa
6. formato può essere personalizzato

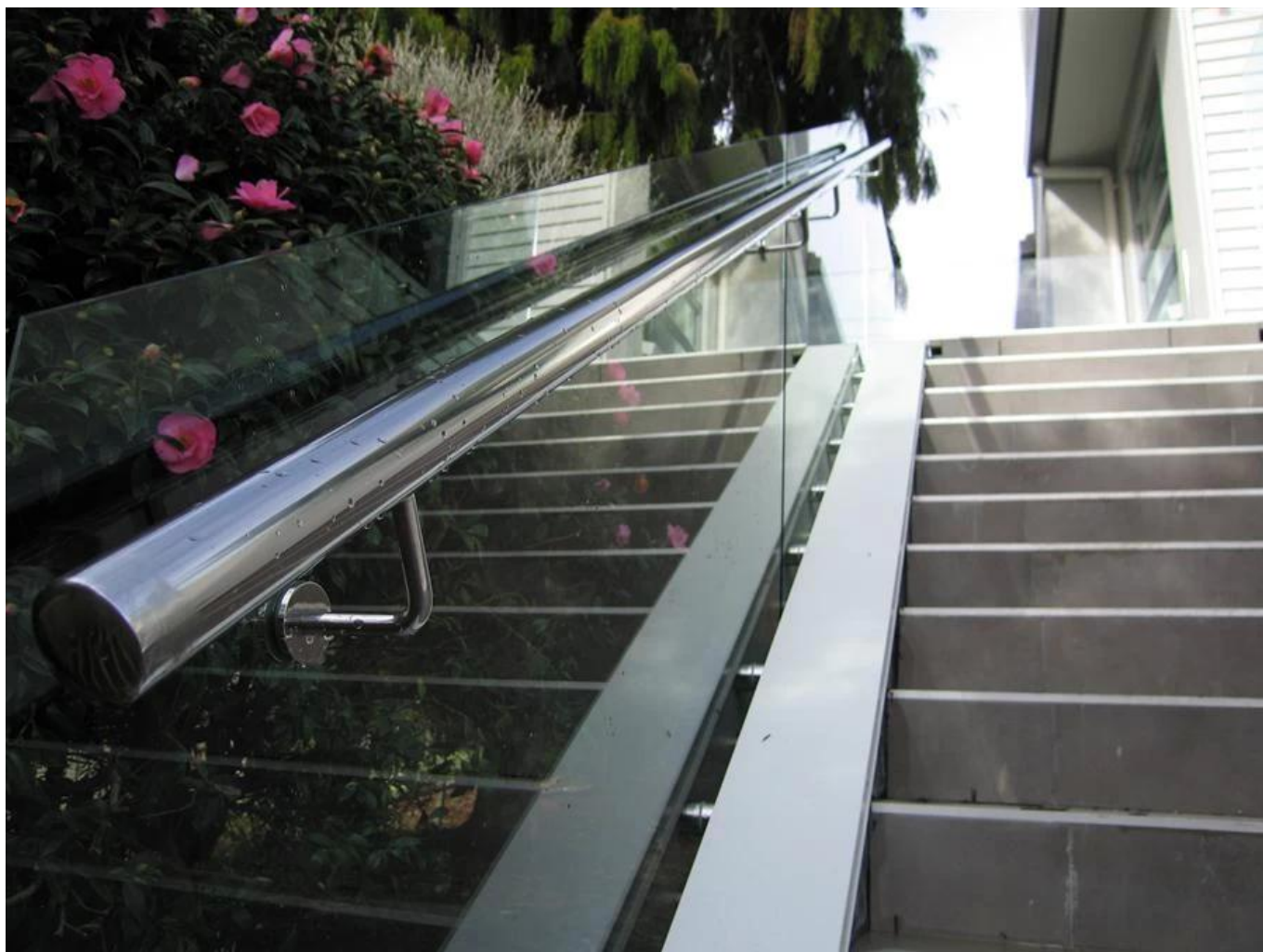
Ecco l'immagine del prodotto, uno è finitura satinata e l'altro è finitura a specchio:





Vedere l'immagine del progetto qui:





Grazie per la vostra visita, eventuali needs o domanda, il contatto con me liberamente:

Contatto: Joey Lan

E-mail: sales02@launch-china.cn.

Skype: lancio-02. Mob / wechat / WhatsApp: 86-18707054903.