

top in acciaio inox ringhiera di vetro rotaie montaggi del corrimano

1. ringhiera in vetro descrizione raccordi in acciaio inox top rotaie corrimano,

Materiale: acciaio inox 304/316 / 316L

Finire: Spazzolato o lucidato a specchio

Per lo spessore del vetro : spessore 8-13.52mm

Dimensione: forma quadrata, 25 * 20mm, scanalatura 14 * 14mm,

5,8 metro per lunghezza, o secondo il vostro taglio requisito in sezioni

2. ringhiera in vetro acciaio inox barre superiori corrimano raccordi dettagli:





Square slot handrail series

ringhiera di vetro raccordi in acciaio inox barre superiori corrimano foto,

90 degree Corner connector



180 degree middle connector



End Cap



Wall Bracket







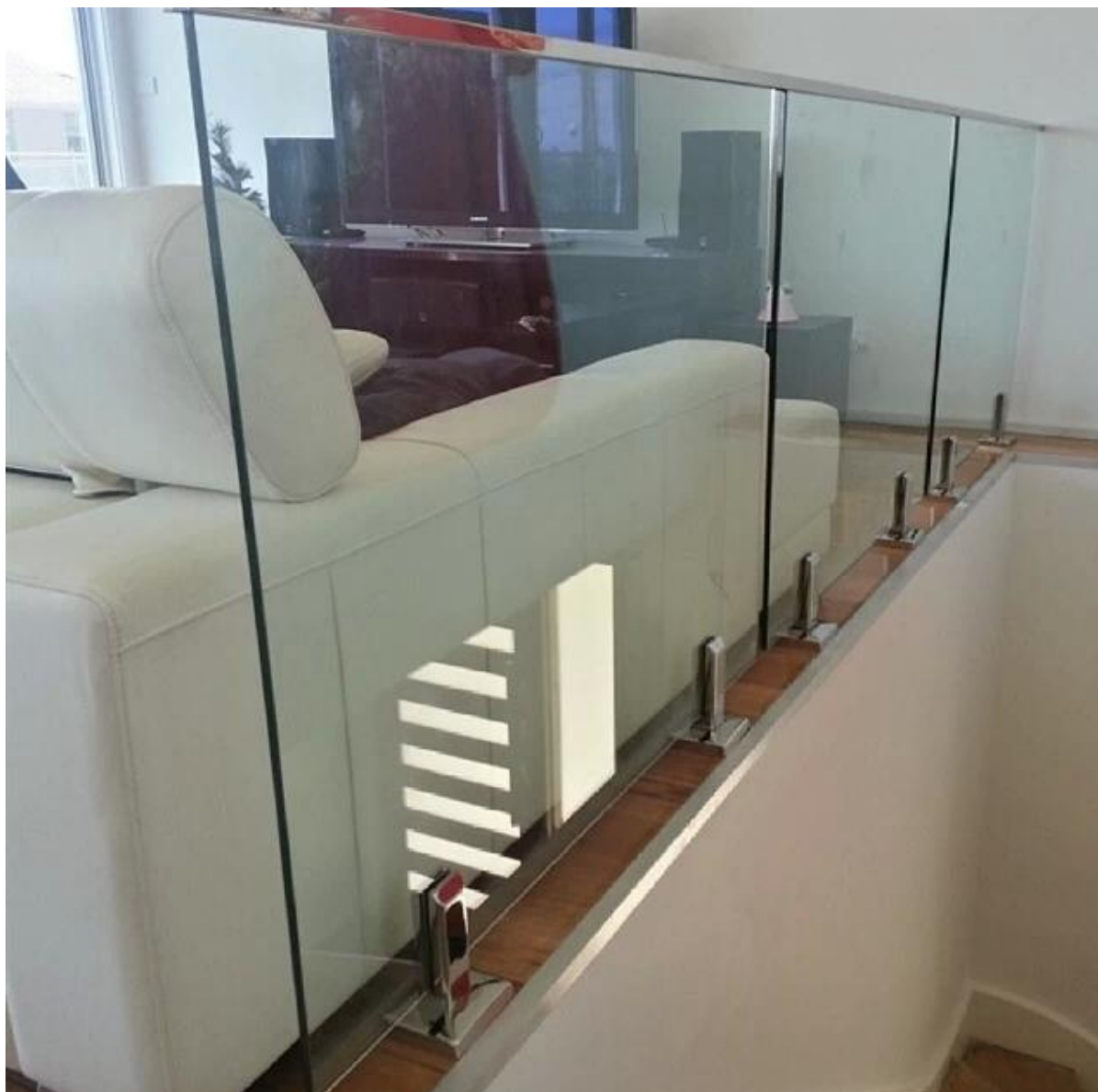




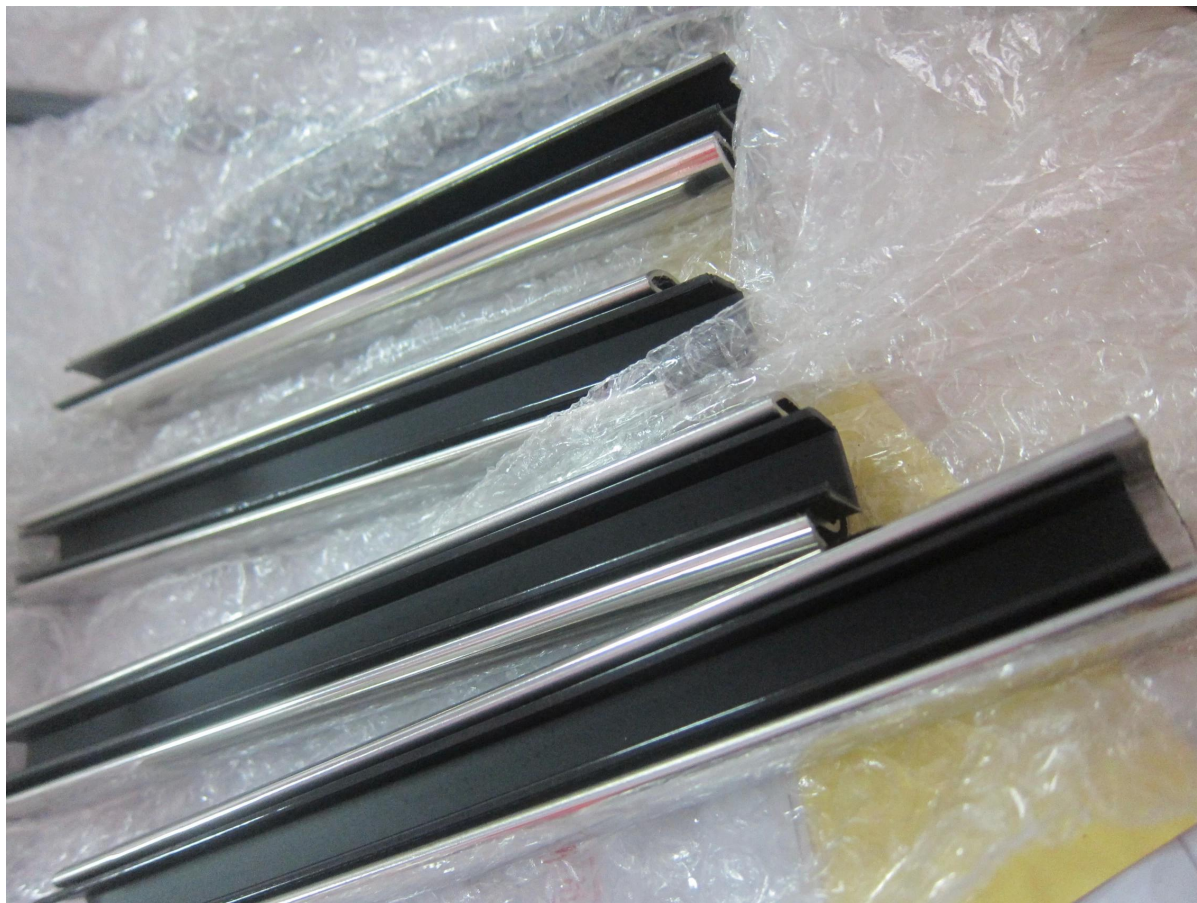
3. vetro ringhiera in acciaio inox barre superiori corrimano progetto raccordi:







4. diametro ringhiera di vetro 25.4mm figura rotonda in acciaio inox top rotaie
:
[javascript: void \(0\); / * * 1.469.676,973592 millions /](#)



Grazie per la vostra visita, qualsiasi interesse o necessità, si prega di contattare con me liberamente:

Joey Lan

Shenzhen lancio Co., Ltd

www.launch-china.com www.chinabalustrade.com

E-mail: sales02@launch-china.cn.

Skype: lancio-02. Ufficio: 86-755-86037559.