

corrimano per la progettazione balcone esterno

materiale: acciaio inox 316 / 316L

Finitura: specchio o satinato

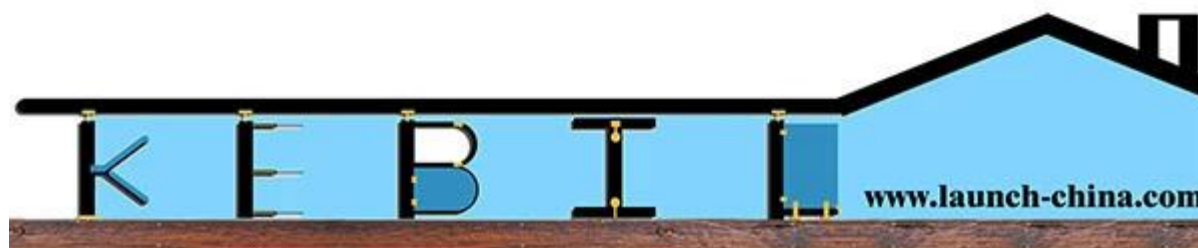
dimensioni: rotondo: diametro 25,4 millimetri, scanalatura 14 * 14mm, 5,8 metro per lunghezza

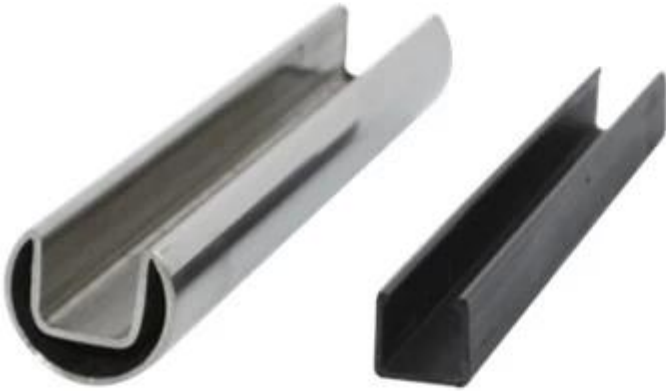
Piazza: 25 * 21mm, scanalatura 14 * 14mm, 5,8 metro per lunghezza

raccordi ferroviari: connettore a 180 gradi, 90 gradi di connettori, da parete a connettore per guide, tappo di chiusura per cristallo 12mm

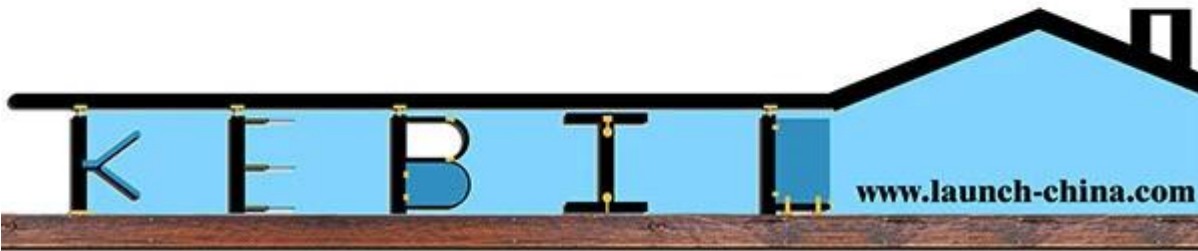


square top rail





Round top rail





Si prega di visitare il nostro [homepage](#), E vi aiuteremo a trovare i prodotti necessari. o [Contattaci](#) per raccomandazione.