

Modello: G105R

vetro D con morsetto ad arco posteriore per palo tondo

per soddisfare pannello in vetro spessore 12 millimetri

G105R g; dimensione morsetto culo: 58 * 45 * 28 * 14

G105R vetro peso morsetto: 249g

acciaio inossidabile superficie in acciaio lucido o inox spazzolato

specchio o satinato

acciaio inossidabile 304 o acciaio inossidabile 316 materiale

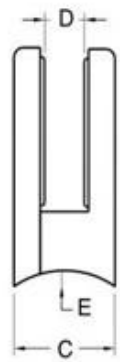
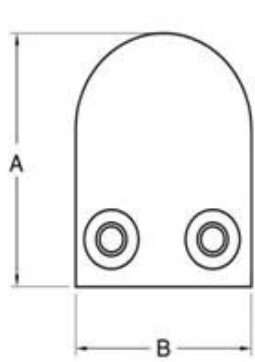
per la finitura satinata, si prega di controllare sotto la foto:



per la finitura a specchio, si prega di controllare sotto la foto:



per G105R disegno quotato, si prega di controllare qui sotto:



Item No.	A	B	C	D	E
G103R	52	40	22	8	R-21.5
G104R	52	40	26	12	R-21.5
G105R	58	45	28	14	R-25.4
Suitable for 6-12mm glass					

per il pacchetto G105 foto, per favore guarda qui:



per l'installazione, si prega di controllare qui:

