

Balaustre in vetro alluminio per esterni / corrimano a canale u / ringhiera in vetro alluminio per ringhiere per balconi in vetro senza telaio.

Caratteristiche delle ringhiere per balaustre in vetro con canale a U in alluminio -

- Canale a U di base di tipo solido Dimensione: 102 * 67 (mm)
- Per l'uso con vetro di 17,52 mm di spessore 3 metri / pezzo
- Ogni pezzo include i raccordi: nastro impermeabile da 6 m, raccordi in plastica di alluminio 9 set, viti ad espansione 9 pezzi

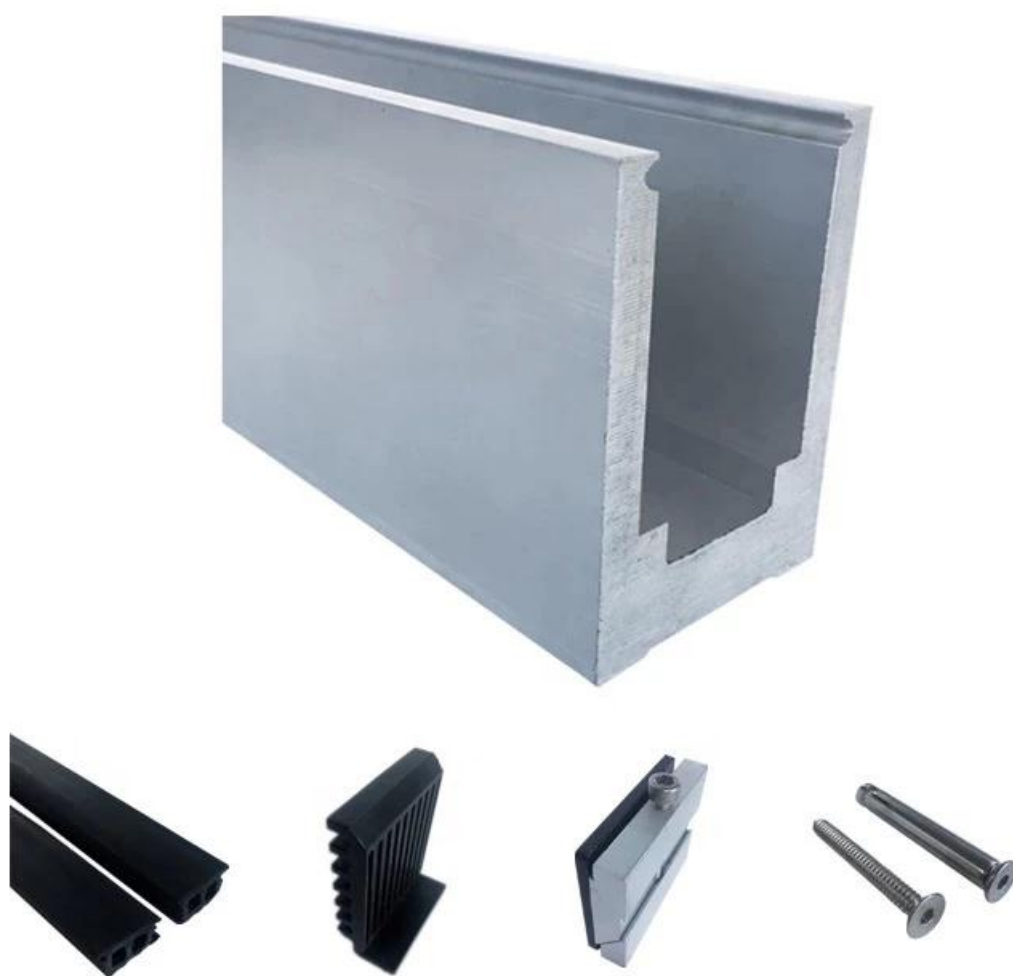


Foto del progetto di balaustre in vetro alluminio per esterni corrimano a canale u ringhiera in vetro alluminio-





