

Diversi tipi di acciaio inox 304 e 316 quadrati connettori tubi sono disponibili tra cui: connettore a 2 vie, 3 vie axisconnector, connettore a forma di T 3 vie, 4 vie connettore connettori dei tubi.

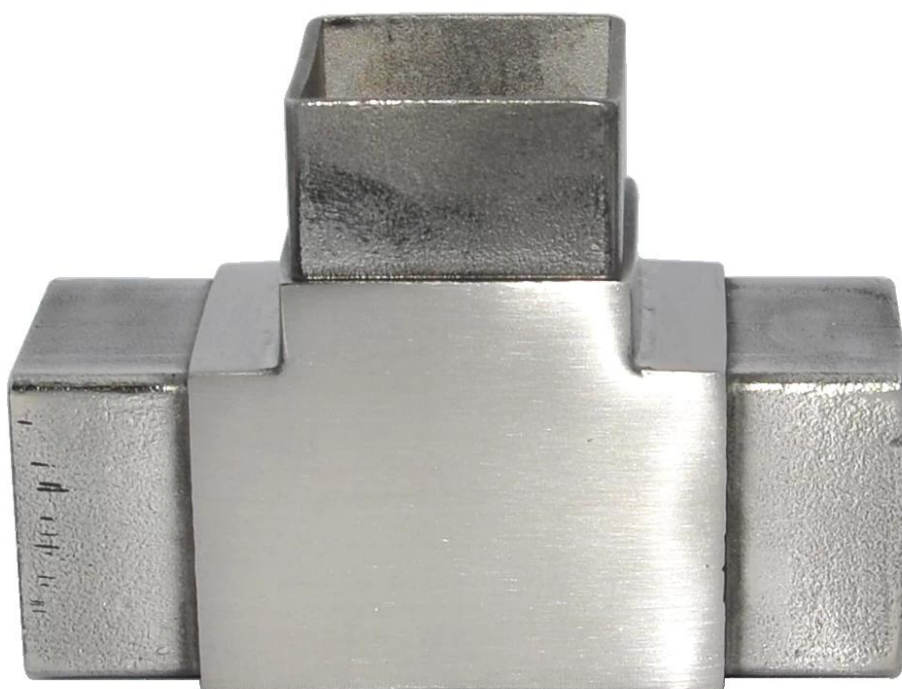
I connettori sono utilizzati per collegare strutture in acciaio, principalmente per 40 \* 40 \* 1.5mm tubi quadrati. Servizio su misura è inoltre disponibile

Si prega di vedere i dettagli di seguito sui nostri connettori quadrati

2 vie connettore S401



3 vie Tee piazza connetor S402



3 vie ad angolo connector S403 piazza



4 vie connettore quadrato S404



4 vie connector S405 quadrati

