

forma D in acciaio inox morsetto di vetro rotondo per 8-12mm vetro temperato

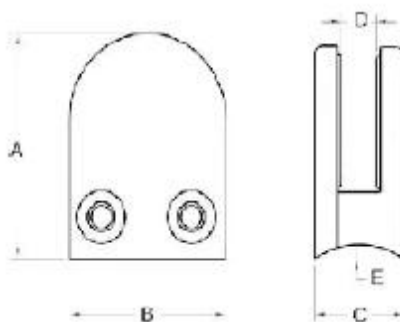
1. forma D in acciaio inox specifiche morsetto di vetro rotondo:

- Materiale: Acciaio inossidabile 304/316;
- Per lo spessore del vetro: 8-12mm;
- Finitura: spazzolato o lucidato a specchio.
- Modello no .: G103R, G104R, G105R e G106R.
- morsetto di vetro è usato per fissare sulla parete posta o per sostenere pannelli di vetro.



2. forma D in acciaio inox vetro rotondo lista morsetto:

Material	Stainless steel 304/ 316
Finish	Satin / mirror polished
For glass thickness	6mm -13.52mm



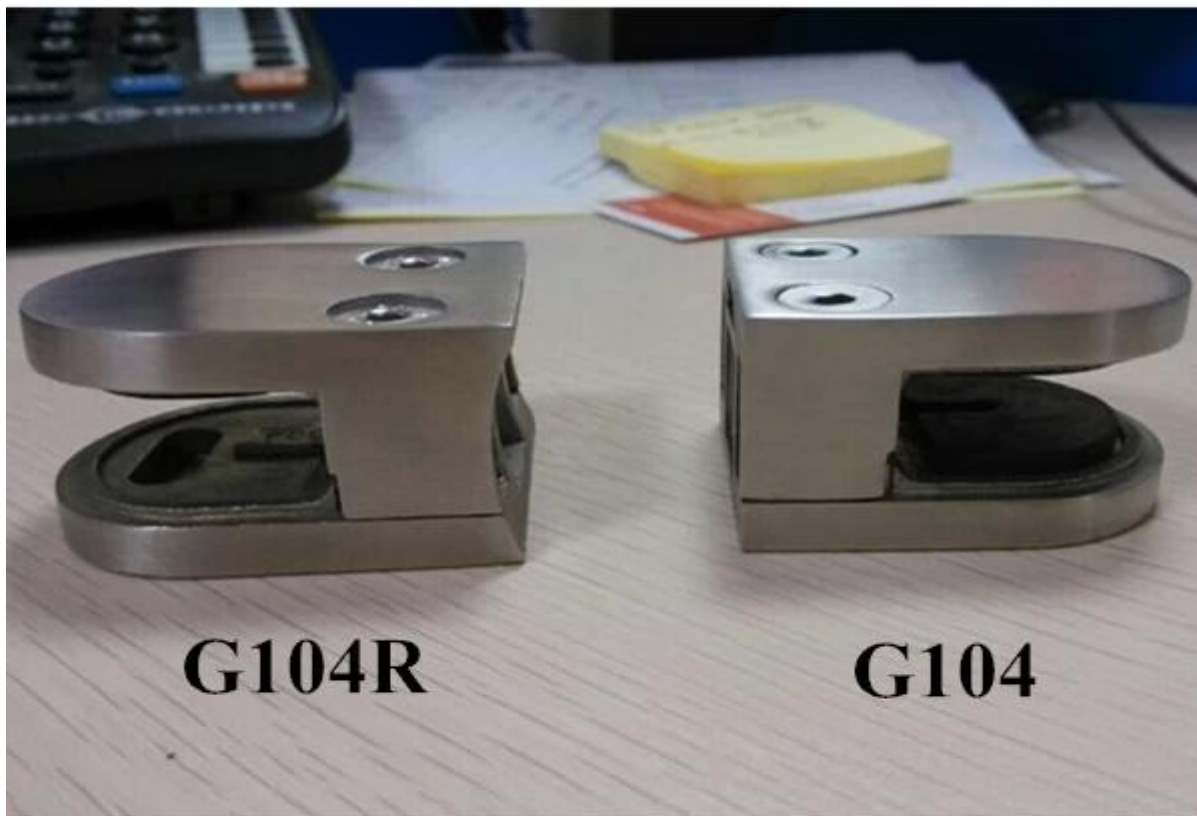
Model No.	A	B	C	D	E
G103	50	40	22	8	0
G104	50	40	26	12	0
G105	55	45	28	14	0
G103R	52	40	22	8	R-21.5
G104R	52	40	26	12	R-21.5
G105R	58	45	28	14	R-25.4



G102R



G103R



3.forma D in acciaio inox morsetto di vetro rotondo installato:





Grazie per la vostra visita, qualsiasi interesse o necessità, si prega di contattare gentilmente con me liberamente:

Joey Lan

Shenzhen lancio Co., Ltd

www.launch-china.com www.chinabalustrade.com www.launch-china.en.alibaba.com

E-mail: sales02@launch-china.cn.

Skype: lancio-02. Ufficio: 86-755-86037559.

