

staffa di montaggio regolabile in acciaio inox

1 & gt; Regolabile Corrimano in acciaio inox Staffa :

Materiale: acciaio inossidabile 304/316

Finitura: Raso / lucidato a specchio

Con arco o piastra piana

Per entrambi rotondo e tubo / 40x40 / 50x50 / 42,4 / 50,8 millimetri tubo di piazza

Spessore vetro: 6/8/10 / 10.76 / 12,76 millimetri

Vari design per la vostra selezione, OEM è benvenuto anche

2 & gt; Per maggiori informazioni:

Quali sono le caratteristiche del nostro staffa corrimano in acciaio inox?

Nome del prodotto:	staffa corrimano, staffa di montaggio corrimano in vetro, montaggio a parete corrimano racchetta, titolare corrimano
Paese d'origine:	provincia di Guangdong, Cina
Materiale:	acciaio inox 304/316
Finire:	raso / specchio
Dimensione	60 millimetri piastra di montaggio, 12 mm gamba di sostegno, per sostenere tubo piatto o rotondo
processo di fabbricazione:	stampaggio -- modifying - foratura / maschiatura - polishing - assemblaggio

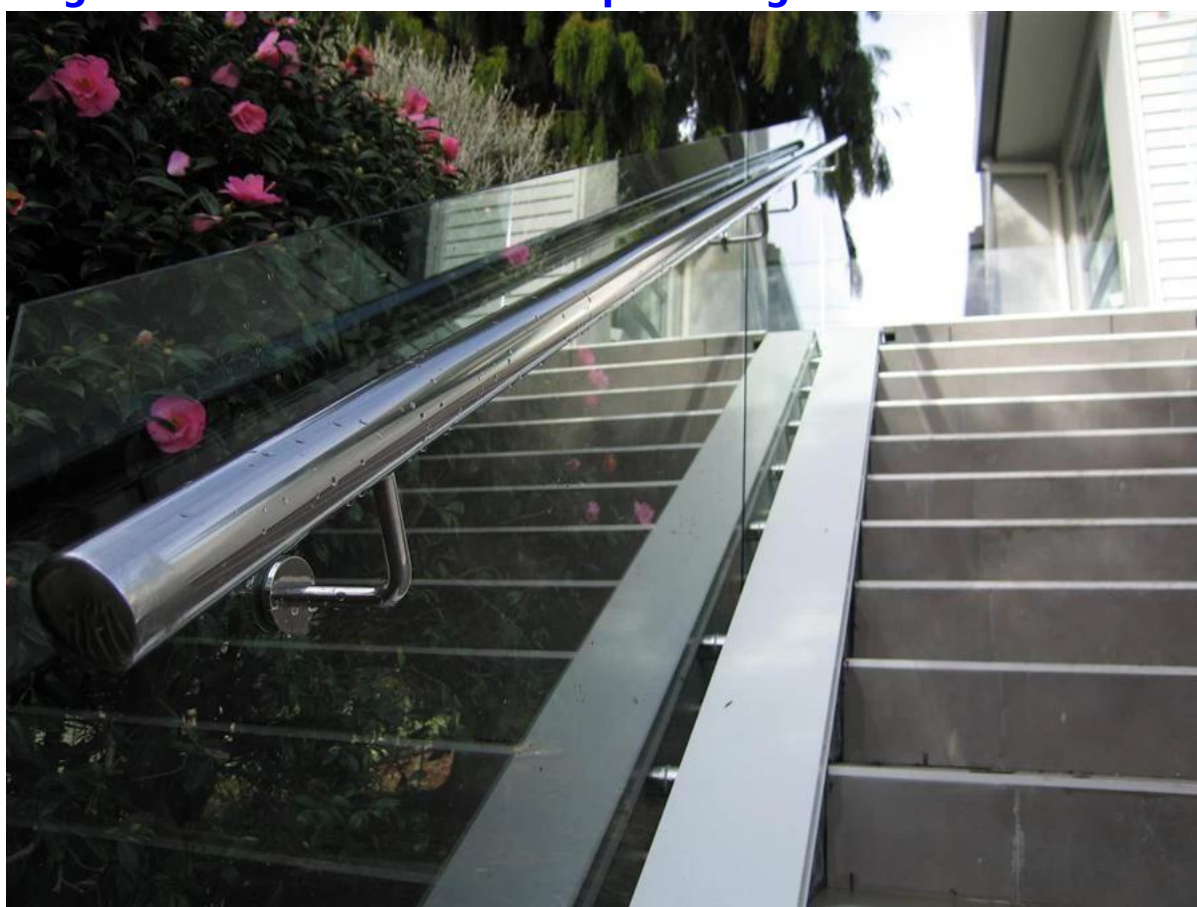
Area di applicazione:	area piscina, balcone, scala, centro commerciale, ufficio ecc.
capacità di produzione:	10000 pc / mese
Quantità di ordine minimo:	1 pc
Porto:	porto di Shenzhen
Termini commerciali disponibili:	FOB, CIF, C & amp; F, CFR, franco partenza
Termini di pagamento disponibili:	T / T; L / C a vista; Western Union, impegno di Alibaba

Vari tipi di supporto:





ringhiera delle scale di lusso pfoto rogetto:







Standoff montaggio:
[javascript: void \(0\); / ** 1.464.860,090947 millions /](http://javascript: void (0); / ** 1.464.860,090947 millions /)



Grazie per la vostra visita, qualsiasi interesse o necessità, si prega di contattare con me liberamente:
Contatto: Joey Lan
E-mail: sales02@launch-china.cn.

Skype: lancio-02. Mob / wechat / WhatsApp: 86-18707054903.