

AISI roestvrijstalen 316 glasklemhouders voor glazen balustrade leuning voor 8-12 mm dikte gehard glaspanelen. Vierkante glasklemmen van het D-type kunnen volgens de vereisten in spiegel, satijn, zwarte afwerking zijn.

Kenmerken van glasklem -

1. Model nr. G102
2. Materiaal RVS 304 voor binnen, RVS 316 voor buiten
3. Afwerking: satijn, spiegel, zwart, houtkleur
4. maat 44 * 44 * 25 mm platte montage
5. maat 48 * 44 * 25 mm
6. Voor glasdikte 8 mm 10 mm 12 mm
7. Kan op paal / muur / hout worden gemonteerd

Foto's van vierkante D-type glasklem







KEBIL 科比奥®



SX-7001D

386.7

g
lb
oz
s

NET
PCS

UNIT

教学用

ON/OFF

TOPWE

ZERO
TARE

Electronic Compact Scale

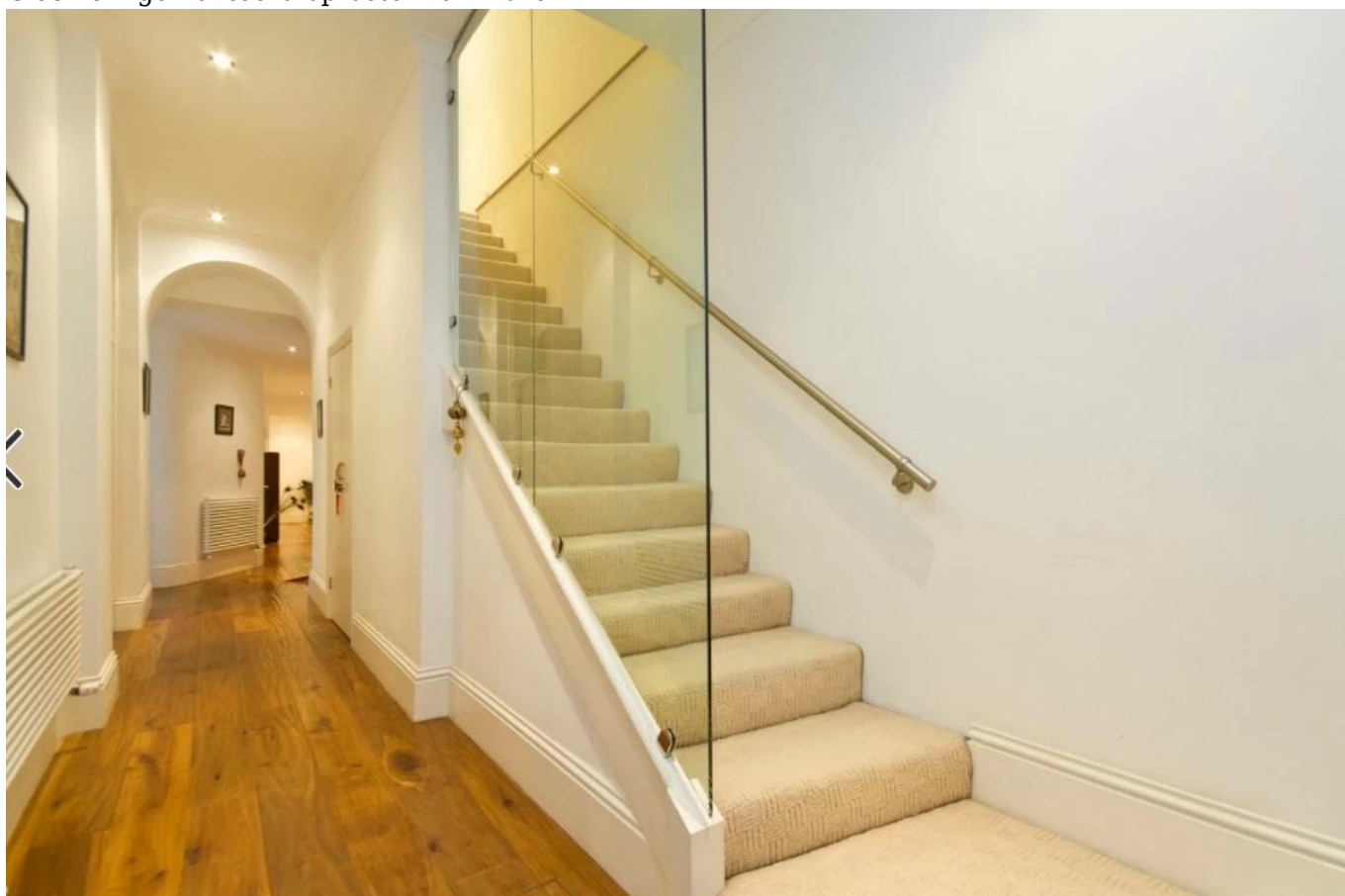




Glasklem gemonteerd op roestvrijstalen palen



Glasklem gemonteerd op betonnen muren



Glasklem gemonteerd op houten leuningen



Andere modellen glasklemmen

GLASS CLAMP



Part No.	Material	Finish	Size	Glass thickness
• G102	• AISI 304	• Satin	• 44x44x25mm	• 8-19mm
• G102R	• AISI 316	• Mirror	• 44x44x25mm	



Part No.	Material	Finish	Size	Glass thickness
• G103	• AISI 304	• Satin	• 50x45x22mm	• 8-9mm
• G103R	• AISI 316	• Mirror	• 52x45x22mm	



Part No.	Material	Finish	Size	Glass thickness
• G104	• AISI 304	• Satin	• 50x45x26mm	• 8-19mm
• G104R	• AISI 316	• Mirror	• 52x45x26mm	



Part No.	Material	Finish	Size	Glass thickness
• G105	• AISI 304	• Satin	• 55x45x28mm	• 10-12mm
• G105R	• AISI 316	• Mirror	• 58x45x28mm	



Part No.	Material	Finish	Size	Glass thickness
• G106	• AISI 304	• Satin	• 50x45x25mm	• 6-8mm • Used at corner
• G106R	• AISI 316	• Mirror	• 52x45x25mm	



Part No.	Material	Finish	Size	Glass thickness
• G107	• AISI 304	• Satin	• 62x45x28mm	• 10mm
• G107R	• AISI 316	• Mirror	• 66x45x28mm	



Part No.	Material	Finish	Size	Glass thickness
• G108	• AISI 304	• Satin	• 56x55x25mm	• 10-12mm
• G108R	• AISI 316	• Mirror	• 58x55x25mm	



Part No.	Material	Finish	Size	Glass thickness
• BC-60	• AISI 304	• Satin	• Dia 60mm	• 8-12mm
	• AISI 316	• Mirror		



Part No.	Material	Finish	Size	Glass thickness
• BC-60x35	• AISI 304	• Satin	• 80x35mm	• 8-12mm
	• AISI 316	• Mirror		



Part No.	Material	Finish	Size	Glass thickness
• CB-180	• AISI 304	• Satin	• glass to wall	• 8-12mm
	• AISI 316	• Mirror		



Part No.	Material	Finish	Size	Glass thickness
• CB-60	• AISI 304	• Satin	• 52x52x25mm	• 8-12mm
	• AISI 316	• Mirror		



Part No.	Material	Finish	Size	Glass thickness
• PV-90	• AISI 304	• Satin	• 50x51.3mm	• 8-12mm
	• AISI 316	• Mirror		



Part No.	Material	Finish	Size	Glass thickness
• PV-180	• AISI 304	• Satin	• 60x25mm	• 10-12mm
	• AISI 316	• Mirror		

We hebben verschillende soorten glasklemmen die geschikt zijn voor glas met een dikte van 6 mm tot 13,52 mm. Voor verschillende modellen zijn glasklemmen van verschillende afmetingen. Als u een prijsopgave nodig heeft, neem dan gerust contact met ons op.

Shenzhen Launch Co., Ltd.

Geverifieerd door SGS, rapportnr. 19536352_P + T

Office toevoegen:

B5-003, 5 / F-Block 3, Yilida Building, nr.1092 Nanshan Road, Nanshan District, Shenzhen, China, postcode 518054

Tel: 86-755-86037559 Fax: 86-755-86372611

MOB (WhatsApp, Wechat, Viber) +86135 9027 3543

Fabriek toevoegen:

1e verdieping, gebouw A, industriegebied Ruixin Hengye No.3, Taixing Road, Shigu Town, Tangxia-district, Dongguan

E.mail. sales01@launch-china.cn