

## Balkon Stainless Steel Cable Stair balkonraliewerk Balustrade bericht System

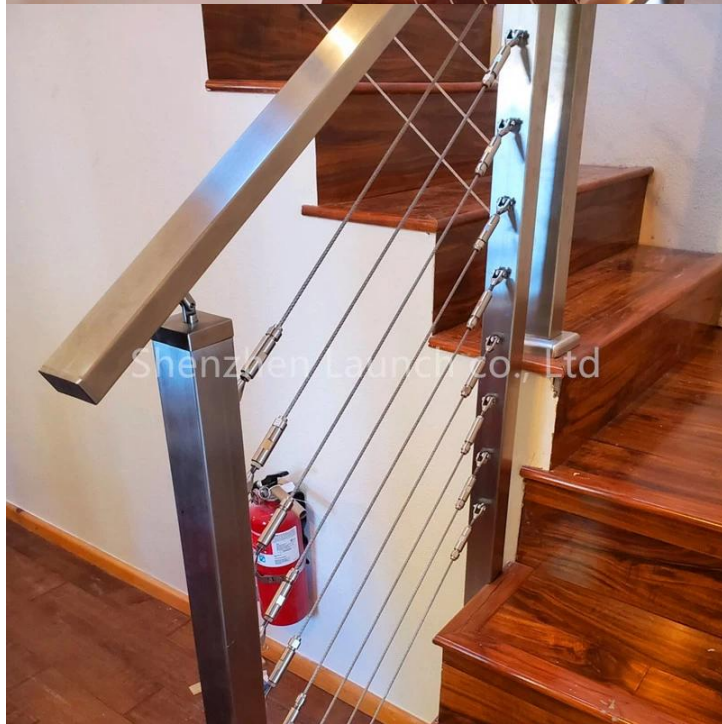
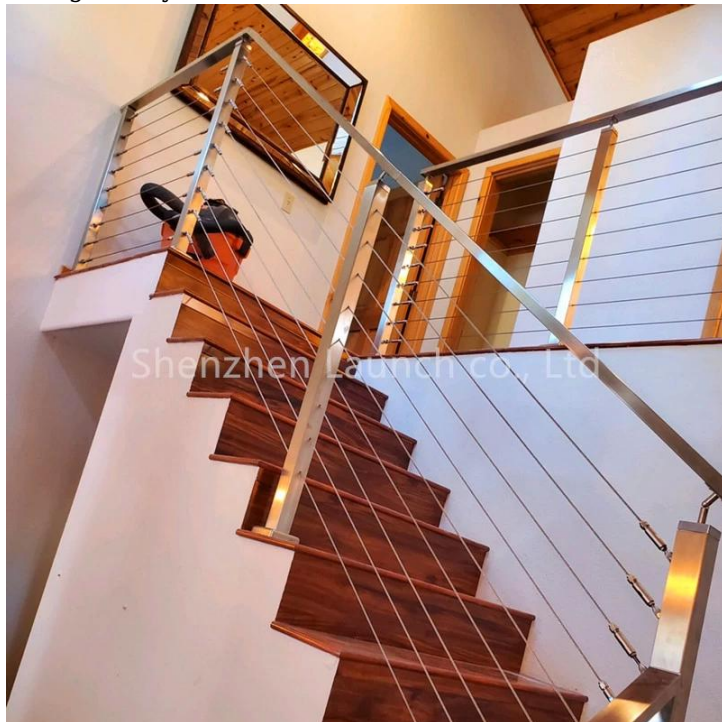
Voor roestvrij stalen reling ontwerp, ons bedrijf hebben 2 series:

1) kabeldraad railingsysteem; 2) rod railingsysteem.

Beide twee type kan gebruiken voor het interieur en exterieur.

Voor binnen, maken we gebruik van RVS 304, indien het gebruik voor buiten, raden wij u aan gebruik maken van roestvrij staal klasse 316 of carbon staal met een poedercoating en thermisch verzinken.

Graag uw lay-out of schetsen aan ons ter referentie.



Dimensie	Lengte	aangepast op basis van uw jobsite
	hoogte	850-1500mm of aangepaste
	Afmetingen zal aanpassen aan jobsite / plan van klanten	

Component & Size (mm)	Draad	Dia 06/04 / 8mm / afgestemde
	Leuning	Maat: dia50.8 / 42,4 / 38mm; 50 * 50/40 * 40/60 * 40mm / bestellen
	Na	Maat: dia50.8 / 42,4 / 38mm; 50 * 50/40 * 40 / aangepast
Materialen	Leuning	SUS304 / 316 / massief hout
	Na	SUS304 / 316 / Carbon Steel (geborsteld / Mirror / Vermogen Coate)
	Draad	SUS304 / 316
Installatie	DIY, lassen Geen behoefte eenvoudig installeren door zelf	
	Glas niet hoeft te boren gat voor dit type railing	
	manul installatie en instructie tekening beschikbaar	

### Cable Railing Baluster bericht:



Roestvrij stalen kabel fittingen / kabel spanners:



T801- 3mm/4mm cable



T802- 5mm/6mm cable



T803-3mm/4mm/5mm cable



T804- 4mm/5mm/6mm cable



T805- 3mm cable



T806- 4mm cable



T807- 3mm/4mm cable

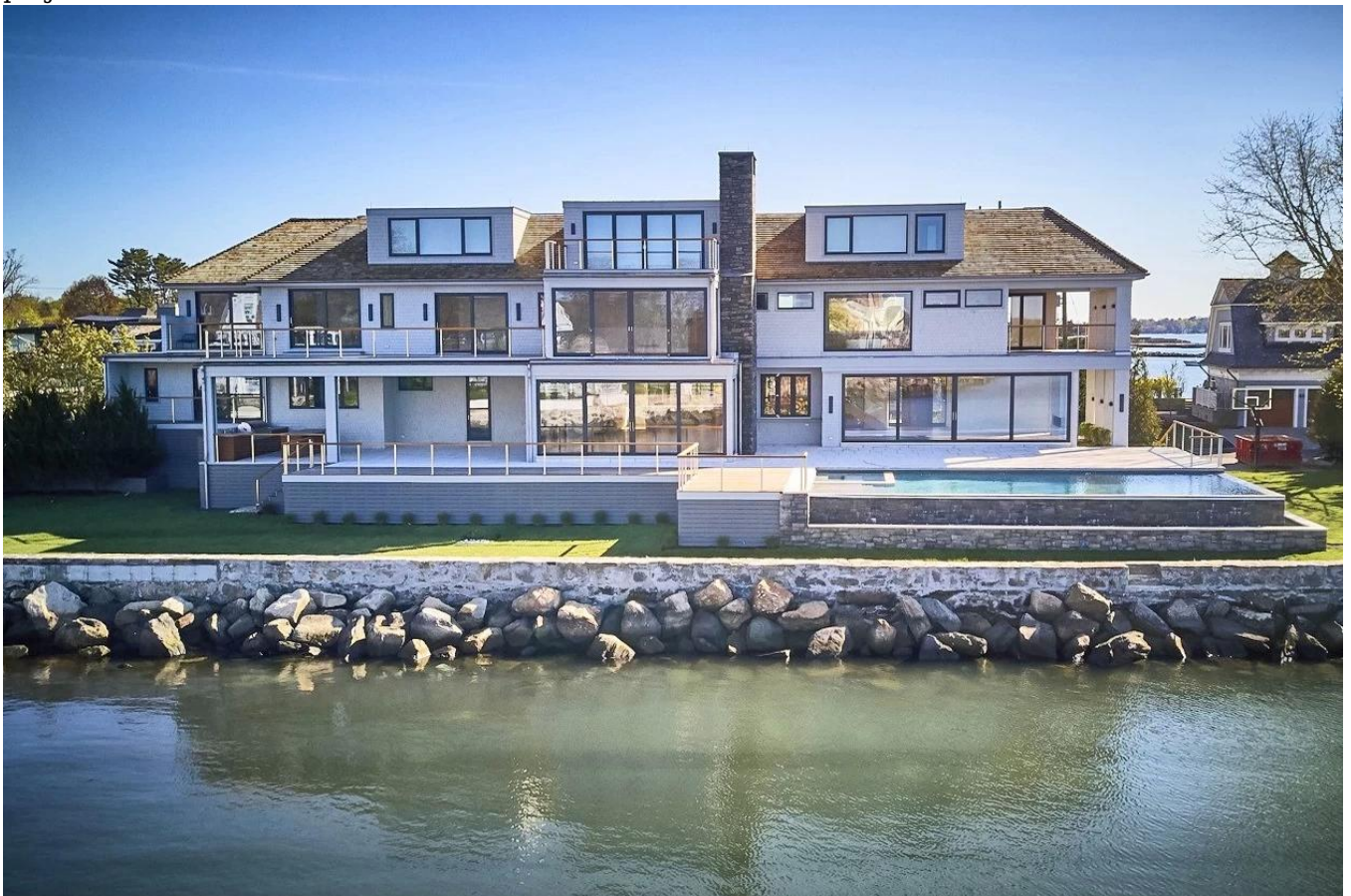


T809- 4mm/5mm cable

Roestvrij stalen kabel:



projecten:



Welkom bij contact met ons op:  
Vooravond  
WhatsApp / HP: +8613686807796  
E-mail: sales03@launch-china.cn