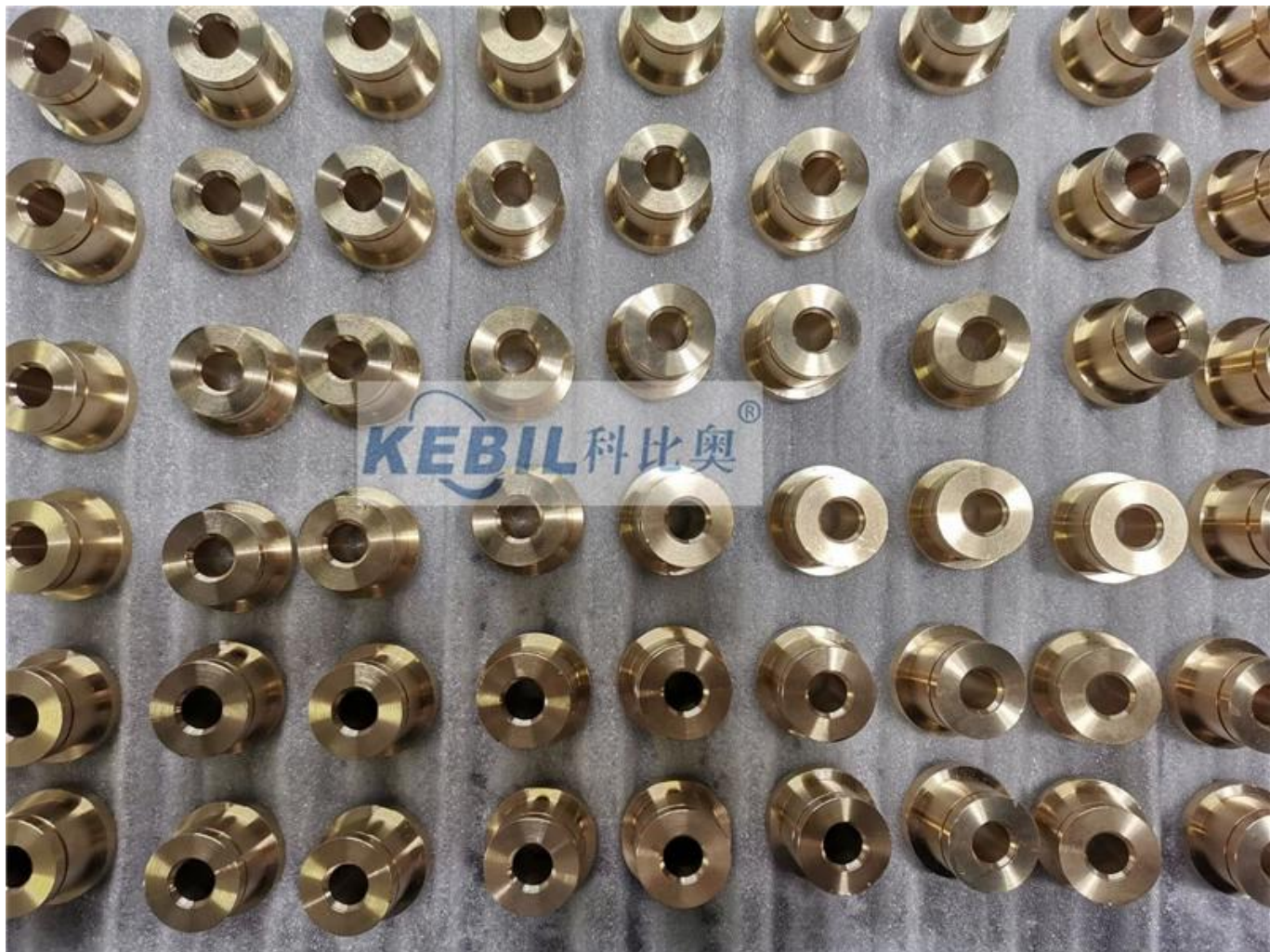


SHENZHEN LAUNCH vervaardigt op maat gemaakte ontwerpen en maten van koperen kabelhulzen en eindstop door CNC-bewerking .

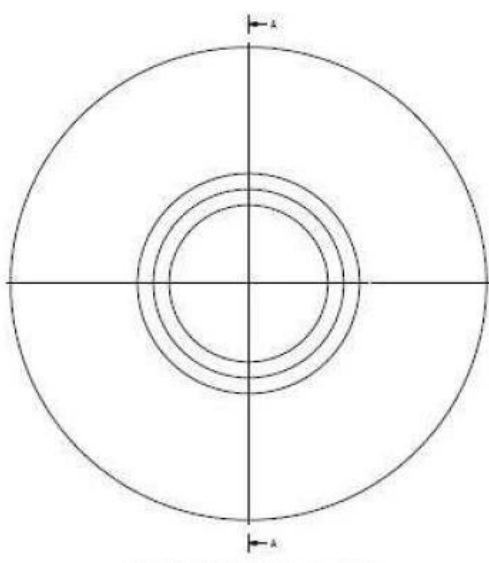
Onderstaande koperen kabelhulzen moeten worden gebruikt als eindstop / houder voor staalkabels met een diameter van 8 mm.



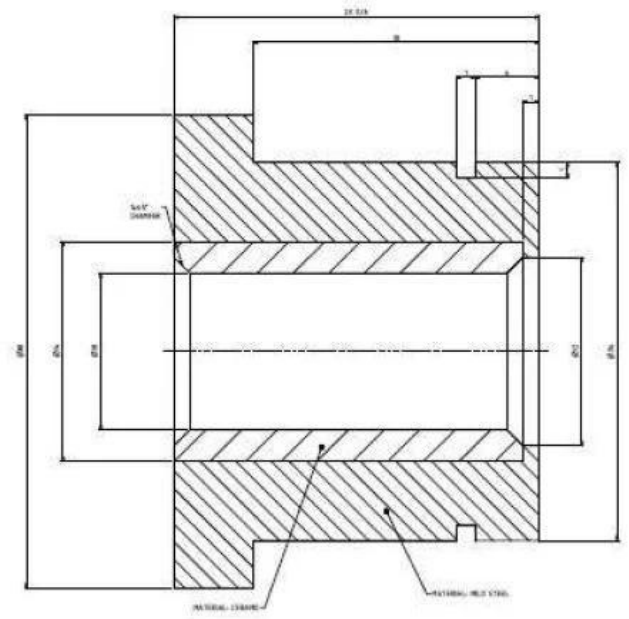




Messing staaldraad ferrule tekening-



WIRE ROPE KEEPER RED'D AS DRAWN - PK 1016-001
10-11



SECTION VIEW A-A
10-11

WijkanaanbodeenverscheidenheidvanOp maatncmachinale bewerkingonderdelen met onderstaande

specificaties-

Materiaal	<ul style="list-style-type: none"> • roestvrij staal 201/304/316 enz. • Staal - zacht staal, koolstofstaal, Q235, Q195, Q345, 45 # enz. • Messing HPb63, HPb62, HPb61, HPb59, H59, H68, H80, H90 enz. • • Koper C11000, C12000, C12000, C36000 etc. • Aluminium AL6061, Al6063, AL6082, AL7075, AL5052, A380 ENZ. •
Afhaken	<ul style="list-style-type: none"> • Roestvrij staal • Polijsten, passiveren, zandstralen, lasergraveren • Staal • Verzinken, Oxide zwart, vernikkelen, verchromen, gecarboneerd, gepoedercoat • Aluminium onderdelen • Helder geanodiseerd, kleur geanodiseerd, gezandstraald geanodiseerd, chemische film, borstelen, polijsten
Het tekenformaat van de klant is vereist	igs; stp; autocad; pdf
Toepassingen	Industriële apparatuur, communicatieapparatuur, elektronische onderdelen, auto-onderdelen, medische apparatuur, nieuwe energievoorzieningen.
Kwaliteitsinspectie	elke pc wordt vóór levering gecontroleerd en we zullen een QC-rapport over de afmetingen verstrekken

CNCmachinale bewerkingwerkplaatsvideo--