

Duplex 2205Fascia Side Mounted Glass Spigot voor frameleze glazen leuningen



product beschrijving

Product name	Duplex 2205 Fascia Side Mounted Glass Spigot voor frameleze glazen leuningen
Materiaal	Roestvrij staal 316 of duplex 2205
Af hebben	Spiegel gepolijst / satijn geborsteld
Voor Glass thickness	8-13.52mm
Hoogte	143 mm
Boorglas gat	Diameter 14 mm gat vereist in glas
Betalingstermijn	Paypal, West Union, T / T
Fabricage-methode	CNC-bewerking (hoge kwaliteit)
Details over de verpakking	1) één stuk in één bubbelzak, dan in een witte doos 2) 12 stuks in één kartonnen doos Of verpakking als klantenvereisten
Toepassing	Balkon glazen reling, trapraliewerk, dekstraling ontwerp, zwembad hek, balustrade frameleze glazen reling

Fabrieksinspectie	Welkom
Sruim	Beschikbaar voor bestelling
Monteren	Fascia montage, zijmontagesglas spigot fixing in beton of hout
Moq	Geen beperkt. U kunt bestellen volgens uw taak vereiste.
OEM & ODM Onderhoud	Beschikbaar

Side Montage Glass Spigot Bestemming

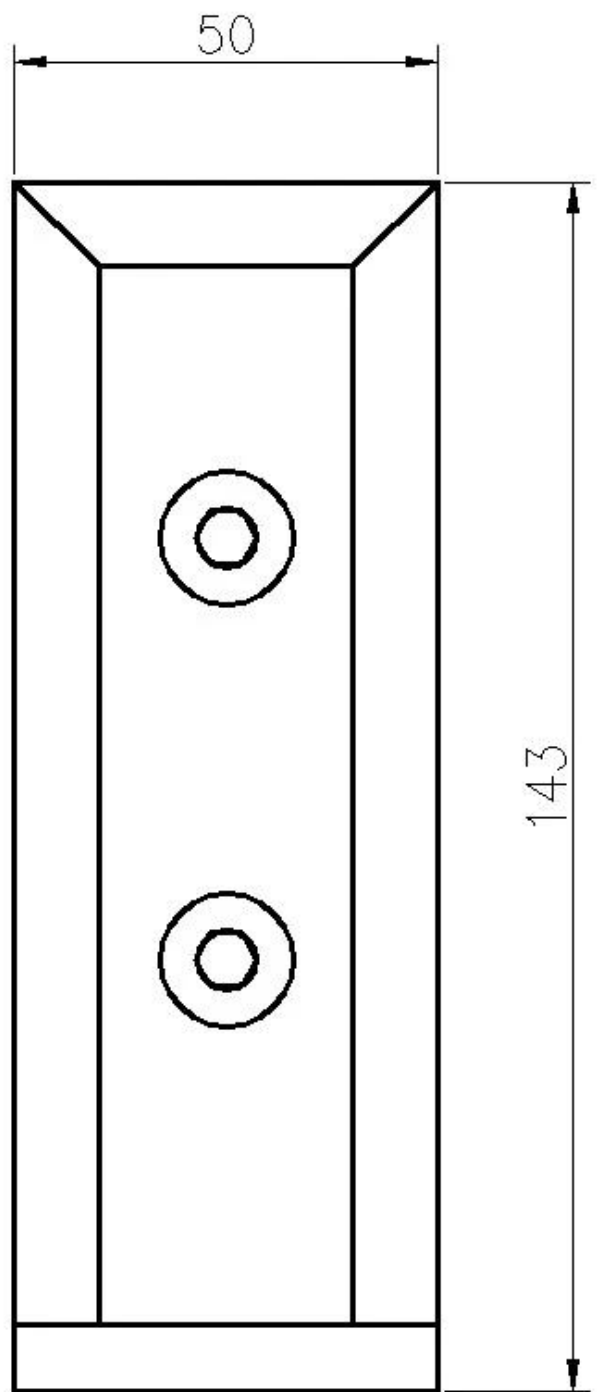
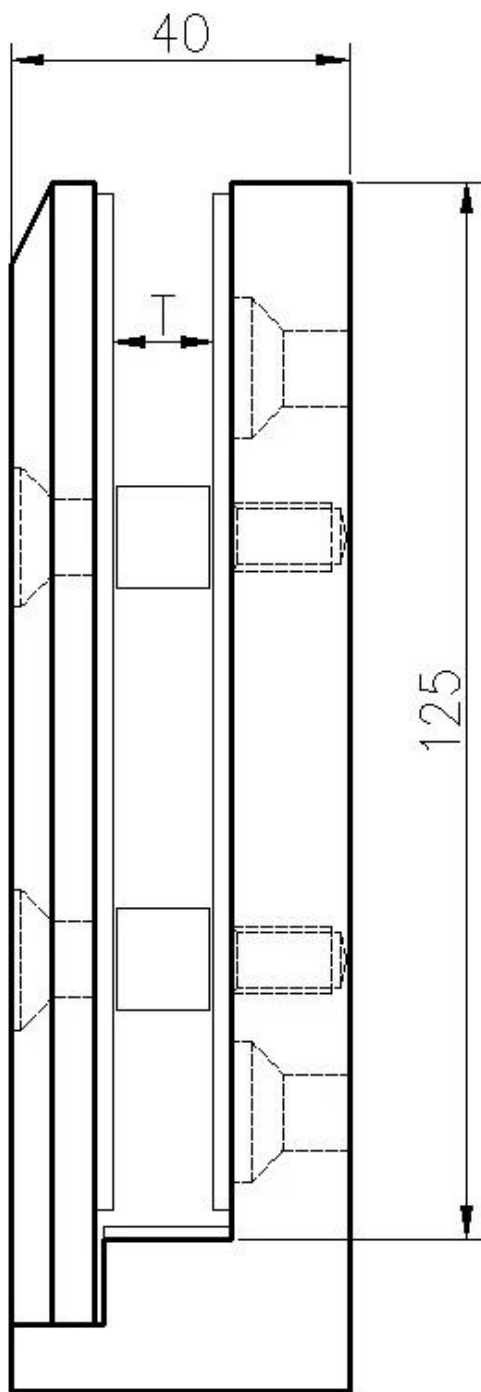
1) Zijmontageglas Spigot Real Shot-foto's







2) Side montage glazen spigot size



3) Side Montage Glass Spigot-installatie



With the front face plate removed, level or align the Clamps to your design plan, taking into account the spacing recommendations and weight limitations shown on the back of this page. Be sure to secure the Clamps to an engineered and approved substrate with appropriate fasteners. You can fabricate the glass ahead of time, however, we recommend calculating hole locations after the Clamps are installed to account for any clamp movement.



Check the layout of the Clamps for alignment, then do a layout for fabricating holes in the glass to meet the installed measurements and spacing between glass panels.



Place the gaskets against the base fitting, both back and bottom lip, then set the glass panel on the base fitting. Next place the front gasket against the glass panel along with the front plate and secure to the base fitting by tightening the two screws. Don't tighten all the way, leave enough play to adjust the glass panel.



After you have achieved the proper alignment tightly secure the front plate screws to finish the installation. Clean the glass and view from a distance to determine if everything matches up and looks good. Adjust if necessary.

4) Side Montage Glass Spigot Project

SHENZHEN LAUNCH CO., LTD





Side Montage Glass Spigot Safety Packaging

1. één stuk in één bubbelzak, dan in een witte doos.
- 12 stuks in één kartonnen doos.
2. Verpakking als afvraagstukken van klanten.





FAQ

1. Voer je in de fabriek?

Ja, we zijn in de fabriek.

2. Heb je gratis monsters aan?

Ja, we bieden gratis monsters, maar klanten moeten uitdrukkelijke kosten betalen.

3. Welke materialen heb je?

We hebben het materiaal van roestvrij staal 304, 316, 316L en duplex 2205.

4. Wat is jouw MOQ?

MOQ van bestelling vereist is 1 pc.

5. Welke soort betaling accepteert u?

Wij accepteren de betaling van T / T, LC, Paypal, West Union, etc.

6. Wat is uw betalingstermijn?

Onze betalingstermijn is T / T (100% of 30/70) of L / C op zicht.

7. Wat is uw levertijd?

Onze levertijd is van 5 dagen tot 30 dagen op basis van uw hoeveelheid.

8. Ont u OEM & ODM-service aan?

Ja, we bieden OEM & ODM-service.

9. U aanbiedt after-sales service?

Ja, we bieden after-sales service. Elke klacht voor bestellingen wordt in de tijd binnen 12 uur behandeld.

Contact

Alle vragen of vragen, laat een bericht achter. Zal zo snel mogelijk contact met u opnemen!

Neem voor elke urgente onderzoek contact op met het contact hieronder:

-Email: sales04@launch-china.cn

-Tel: (86-755) 8603 7559

-Skype: Launch_04

-Mob / wat is app: + 86-15989339827