

Roestvrij staalglas Schermglasscharnierend scharnier

Snelle details:

Product Name	Roestvrijstalen glasafscheidende zelfsluitende veerbelaste glazen deurscharnier
Materiaal	Roestvrij staal 316
Af hebben	Spiegel gepolijst of satijn geborsteld
Voor Glass Thickness	810mm
Boor glazen gaten	Diameter 12 mm gaten nodig in glas
3 soorten beschikbaar	1) Scharnier van glas op glas G-G1 2) Glazen tot rond scharnier achteraan G-R1 3) Glas tot vierkant muur / post scharnier G-W1
Fabricage methode	Stempelen (2,5 mm dik)
Maximum glas Door Leaf	20kg
Minimum Bestel hoeveelheid	Een stukje
Monster	Beschikbaar om te controleren kwaliteit voor bestelling
Fabrieksinspectie	Beschikbaar
OME & ODM-service	EENvailable

Scharnier types:

- 1) Glas op glas scharnier
 - Modelnummer: G-G1
 - Nettogewicht: 435 g / stuk



G-G 1

- 2) Glas tot ronde paal
- Modelnummer: G-R1
- Nettogewicht: 300 g / stuk



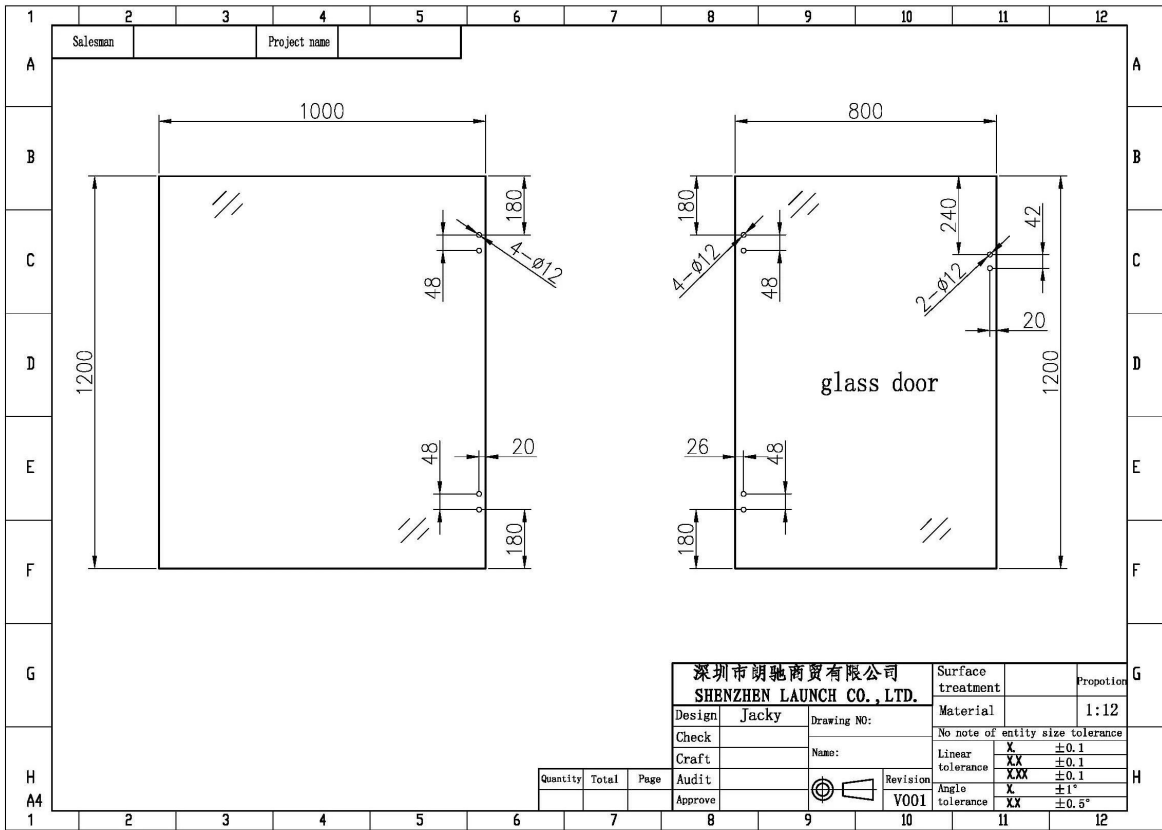
G-R 1

- 3) Glas tot vierkant paal- / muurscharnier
- Modelnummer: G-W1
- Nettogewicht: 320 g / stuk



G-W 1

4) Afmetingen geboorde glasopening



Glazen scharniertoepassing:





verpakking:

1. Een paar in een zak met bellen, daarna in een witte doos.
2. Of inpakkend als customers 'requirements.



Contact:

Alle vragen of vragen, laat een bericht achter. Neem zo snel mogelijk contact met u op!

Neem voor dringende vragen contact op, zoals hieronder:

-E-mail: sales05@launch-china.cn Claire

-Tel: 13129593615

-Skype: start-05

-Mob / wat is APP: + 86-13129593615