

Hight Quality Side Mount Roestvrijstalen glazen spigot voor frame-loze glazen balustrade

product beschrijving

Product name	Nieuwe ontwerpzijde Mount roestvrijstalen glazen spigot voor frame-loze glas balustrade
Materiaal	Roestvrij staal 316 of duplex 2205
Af hebben	gepolijst, geborsteld, zwarte poedercoating
Voor Glass thickness	8-13.52mm
Hoogte	143 mm
Boorglas gat	Diameter 14 mm gat vereist in glas
Betalingstermijn	Paypal, West Union, T / T
Fabricage-methode	CNC-bewerking (hoge kwaliteit)
Details over de verpakking	1) één stuk in één bubbelzak, dan in een witte doos 2) 12 stuks in één kartonnen doos Of verpakking als klantenvereisten
Toepassing	Balkon glazen reling, traptraliwerk, dekstraling ontwerp, zwembad hek, balustrade frame-loze glazen reling
Fabrieksinspectie	Welkom
Sruim	Beschikbaar voor bestelling
Monteren	Fascia montage, zijmontagesglas spigot fixing in beton of hout
Moq	Geen beperkt. U kunt bestellen volgens uw taak vereiste.
OEM & ODM Onderhoud	Beschikbaar

Side Montage Glass Spigot Bestemming

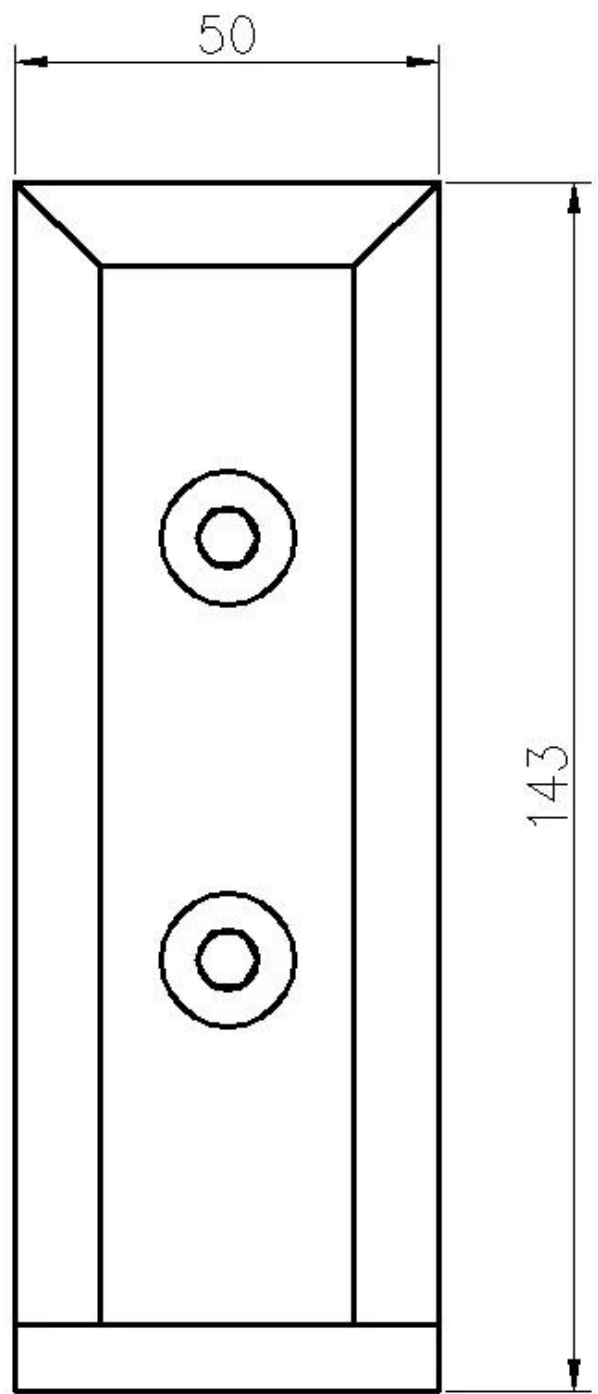
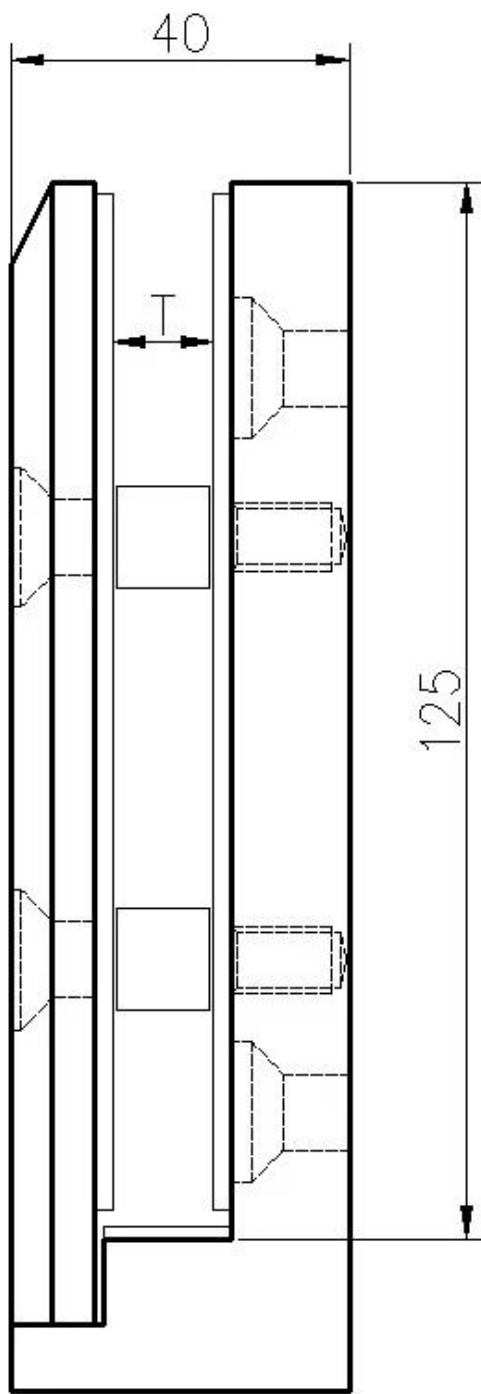
1) Zijmontageglas Spigot Real Shot-foto's





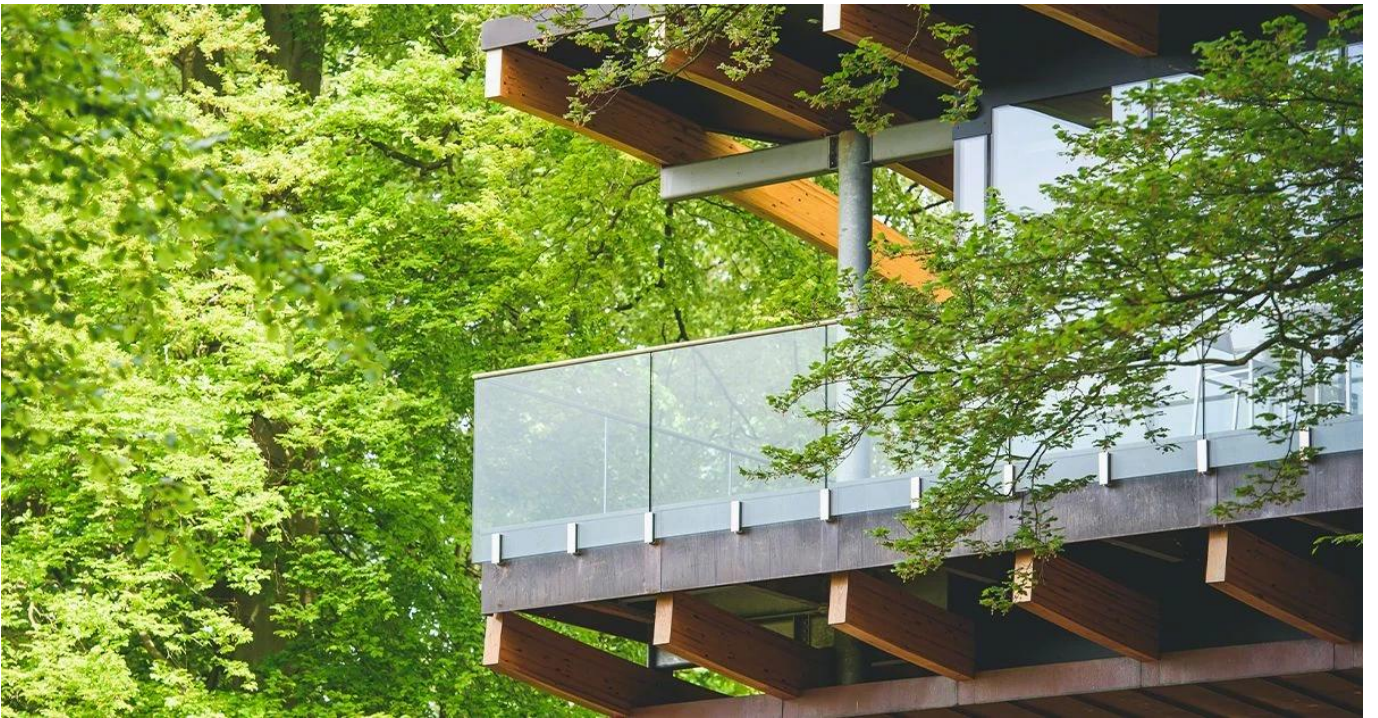


2) Side montage glazen spigot size



3) Side Montage Glass Spigot Project

KEBIL 科比奥®





Side Montage Glass Spigot Safety Packaging

1. één stuk in één bubbelzak, dan in een witte doos.
- 12 stuks in één kartonnen doos.
2. Verpakking als afvraagstukken van klanten.





FAQ

1. Voer je in de fabriek?

Ja, we zijn in de fabriek.

2. Heb je gratis monsters aan?

Ja, we bieden gratis monsters, maar klanten moeten uitdrukkelijke kosten betalen.

3. Welke materialen heb je?

We hebben het materiaal van roestvrij staal 304, 316, 316L en duplex 2205.

4. Wat is jouw MOQ?

MOQ van bestelling vereist is 1 pc.

5. Welke soort betaling accepteert u?

Wij accepteren de betaling van T / T, LC, Paypal, West Union, etc.

6. Wat is uw betalingstermijn?

Onze betalingstermijn is T / T (100% of 30/70) of L / C op zicht.

7. Wat is uw levertijd?

Onze levertijd is van 5 dagen tot 30 dagen op basis van uw hoeveelheid.

8. Ont u OEM & ODM-service aan?

Ja, we bieden OEM & ODM-service.

9. U aanbiedt after-sales service?

Ja, we bieden after-sales service. Elke klacht voor bestellingen wordt in de tijd binnen 12 uur behandeld.

Contact

Alle vragen of vragen, laat een bericht achter. Zal zo snel mogelijk contact met u opnemen!

Neem voor elke urgente onderzoek contact op met het contact hieronder:

-Email: sales04@launch-china.cn

-Tel: (86-755) 8603 7559

-Skype: Launch_04

-Mob / wat is app: + 86-15989339827