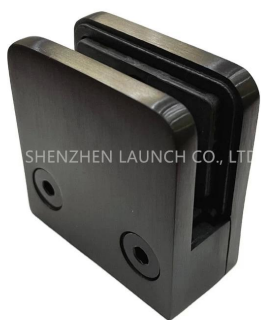


Matte zwarte poedercoating roestvrijstalen vierkante glazen klem voor 12 mm dikke glazen panelen.

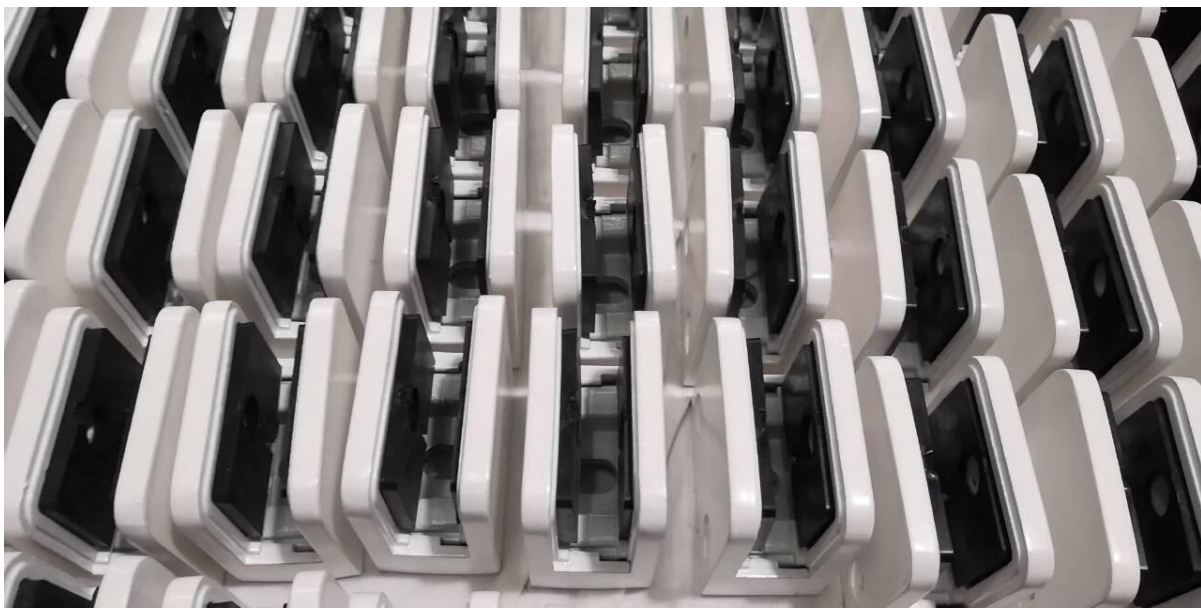
Modelnr.	G112
Materiaal	304/316 Stainels Steel
Finish	Matzwarte poedercoating;satijn;spiegel
Voor glasdikte	8-12mm
Type	Plein
Monteren	Muur / vierkante buis



Binnenkant van glasklem-



Witte kleurenpoedercoating van glasklem-



Vierkante glazen klem voor glazen balustrade posts-



